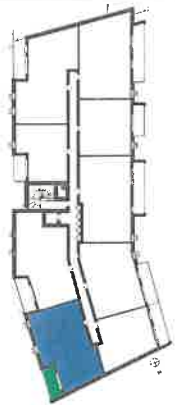




Résidence Impulsion
65, 67, 69 Rue de la Bourie Rouge
45000 ORLEANS

PLAN DE REPERAGE



LÉGENDE TECHNIQUE

- PP: Porte pleine
- Fer: Fenêtre
- All: Allège pleine
- AV: Allège vitrée
- VR: Volet roulant
- VR élec: Volet roulant électrique
- Pi: Placard
- C: Cuisson
- F: Réfrigérateur
- LL: Lave linge
- LY: Lave vaisselle
- GTL: Gaine technique de logement
- DGT: Dégagement

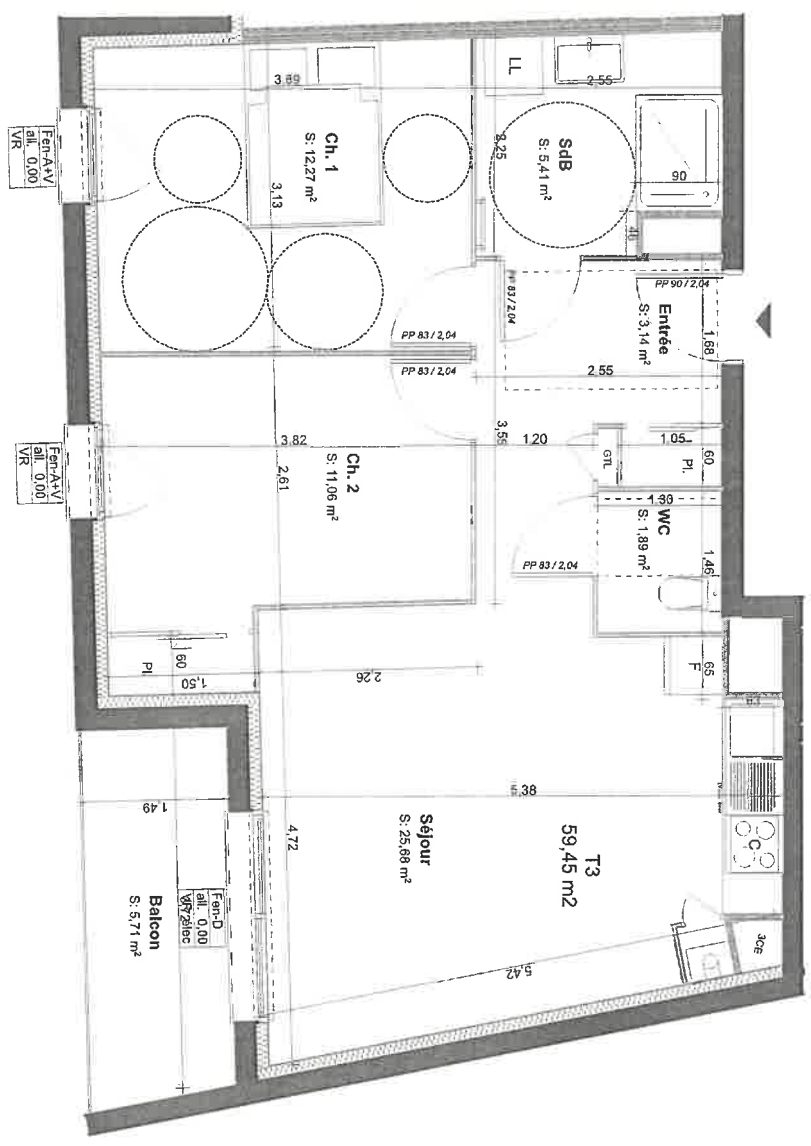
Niveau	Type	LotN°
R+1	T3	108

Surfaces habitables

Entrée	3,14 m ²
Séjour	25,68 m ²
Chambre 1	12,27 m ²
Chambre 2	11,06 m ²
SdB	5,41 m ²
WC	1,89 m ²

Surfaces annexes

Balcon	5,71 m ²
--------	---------------------



NOTA : Sous réserve des passages de poutres, coffrages, gaines, rebombées de plafond et de toute adaptation mineures qui pourraient être rendues nécessaires lors de la mise au point technique du projet. Les côtés d'allège (ex ALL 90) correspondent à la hauteur d'appuis maçonné par rapport au sol fini intérieur. Elle peuvent recevoir de légères variations lors de la mise au point technique du projet. Surface à 5% près.

24/06/2022

NOTA : Les surfaces de placards sont incluses dans la surface de la pièce attenante