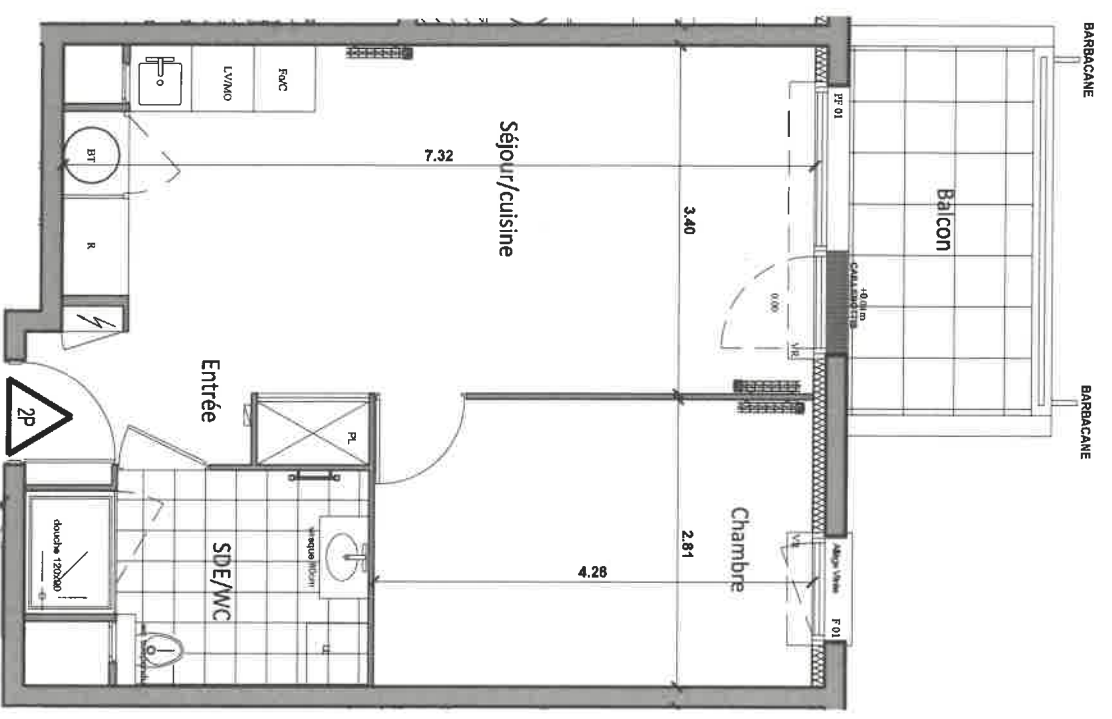


LEGENDE

- VR : Volet roulant
- F : Fenêtre
- PF : Porte-fenêtre
- BT : Ballon Thermodynamique
- PL : Placard
- R : Réfrigérateur
- C : Plaque de Cuisson/Four
- LL : Lave Linge
- LV : Lave Vaisselle
- MO : Micro onde prise à 1.80m
- ⚡ : Tableau électrique
- ▨ : Soffite et faux-plafond

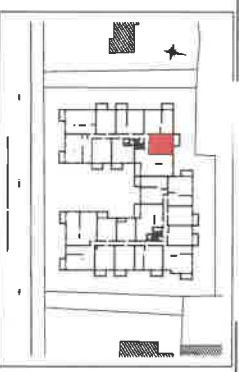


ECHELLE : 1/50ème

NOTA:
 Le présent document exprime la figure et les dispositions générales de l'appartement. Des variations peuvent intervenir en fonction des nécessités techniques et des tolérances d'exécution, tant en ce qui concerne les dimensions, l'axe que les équipements.
 Les réalisations, bardaches, descentes EP, trappes de visite sur gaine technique, convecteurs et volets roulants ne sont pas systématiquement figurés. Les équipements ménagers indiquent la position de passage des fluides mais ne sont pas fournis. Les sorties, faux-plafonds ne sont pas nécessairement figurés.
 Les surfaces de placard sont incluses dans les pièces attenantes. Le mobilier n'est pas fourni.



91, Avenue Charles Peguy
 45800 Saint-Jean de Braye



LOGEMENT 2 PIECES

BATIMENT	ETAGE	APPARTEMENT
A	1ER	A - 108

TABLEAU DES SURFACES HABITABLES	
ENTREE	3,00 m ²
SEJOUR/CUISINE	23,82 m ²
CHAMBRE	11,94 m ²
SDE/WC	6,24 m ²
TOTAL	45,00 m²

BALCON	6,30 m ²
--------	---------------------

14.11.2022

INDICE : C