

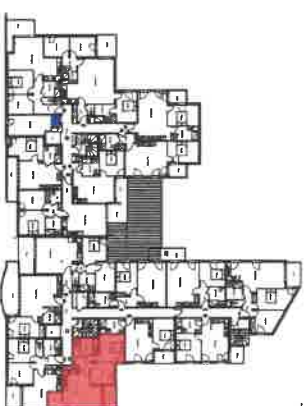


# Plan de Réservation - Résidence Villa Marceau Provisoire



**NOTES:**  
 Les bases et les surfaces indiquées peuvent varier légèrement en fonction des impératifs de construction. Des modifications mineures ou des aménagements de détails nécessaires pour des raisons d'ordre technique ou administratif pourront être apportés sur les plans.  
 L'aménagement des escaliers est donné à titre indicatif. Les rebords et faux plafonds ne sont pas systématiquement représentés.  
 Seul les plans déposés au rang des minutes du notaire font foi.

## Plan de repérage



## Tableau des surfaces

Bâtiment A	A 101
R+1	Type 3
Pièces	Surfaces habitables
Séjour/Cuisine	24,10
Entrée	4,35
Chambre 1	13,48
Chambre 2	9,43
Salle d'eau	5,10
WC	1,53
Cellier	4,04
<b>Total : 62,03 m<sup>2</sup></b>	
Balcon	5,15
<b>5,15 m<sup>2</sup></b>	

**Parallèles Architecture**

Date: 24 Avril 2024

Indice: 02