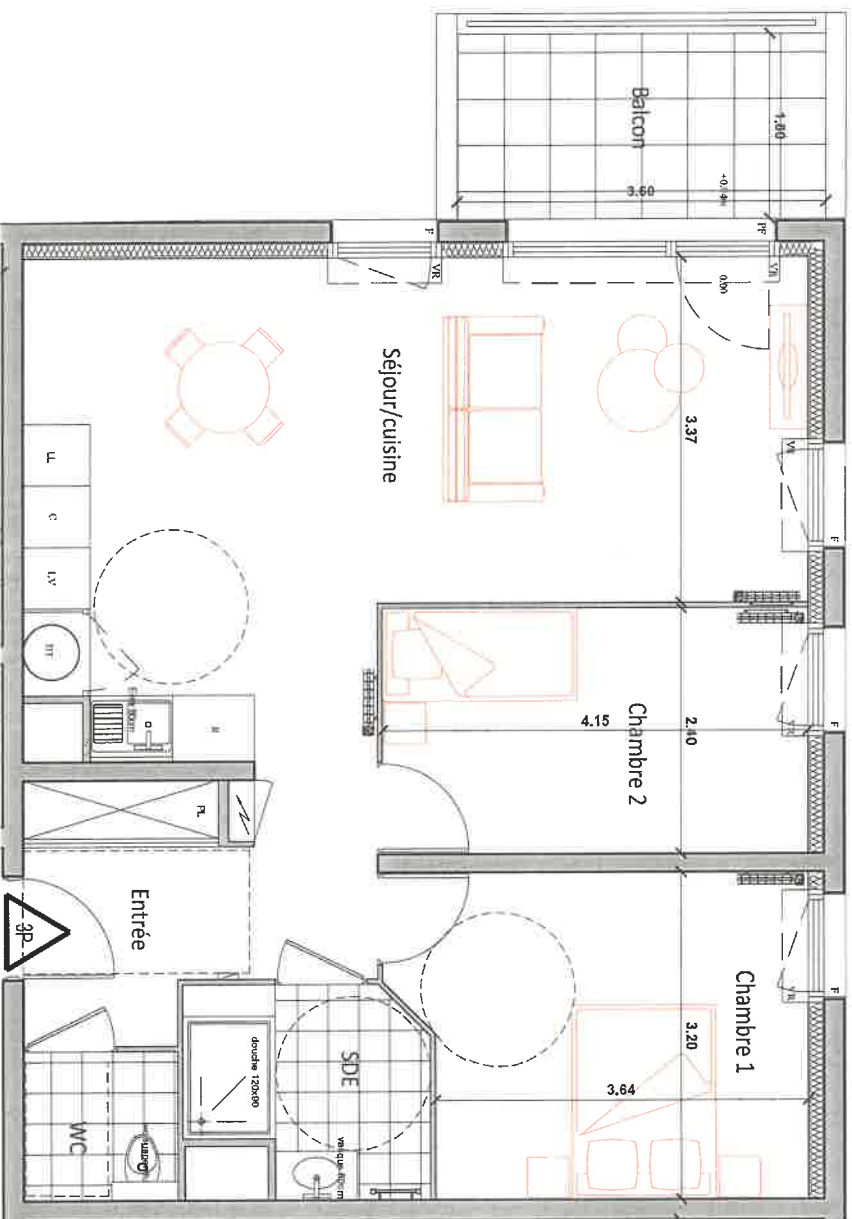
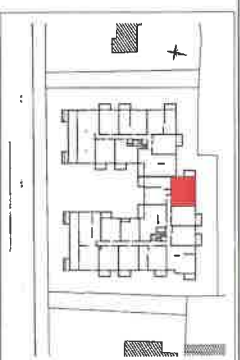


LEGENDE	
VR :	Volet roulant
F :	Fenêtre
PF :	Porte-fenêtre
BT :	Ballon Thermodynamique
PL :	Picard
R :	Réfrigérateur
C :	Plaque de Cuisson/Four
LL :	Lave Linge
LV :	Lave Vaisselle
⚡ :	Tableau électrique
☐ :	Sofrite et faux-plafond



ECHELLE : 1/50ème

91, Avenue Charles Peguy
45800 Saint-Jean de Braye



LOGEMENT 3 PIECES

BATIMENT	ETAGE	APPARTEMENT
B	2EME	B - 203

TABLEAU DES SURFACES HABITABLES

ENTREE	5,14 m ²
SEJOUR/CUISINE	33,27 m ²
CHAMBRE 1	12,32 m ²
CHAMBRE 2	9,96 m ²
SDE	4,42 m ²
WC	2,19 m ²
TOTAL	67,30 m²

NOTA :

Le présent document exprime la figure et les dispositions générales de l'appartement. Des variations peuvent intervenir en fonction des nécessités techniques et des tolérances d'exécution, tant en ce qui concerne les dimensions libres que les équipements. Les installations, bardage, descente EP, l'équipement technique, correcteur et volets roulants ne sont pas systématiquement figurés. Les équipements ménagers indiquent la position de passage des placards mais ne sont pas fournis. Les soffites, faux-plafonds ne sont pas nécessairement figurés. Les surfaces de placard sont incluses dans les pièces attenantes. Le mobilier n'est pas fourni.

BALCON	6,30 m ²
INDICE : A	

08.02.2022