



Résidence Impulsion
65, 67, 69 Rue de la Bourlie Rouge
45000 ORLEANS

PLAN DE REPÉRAGE

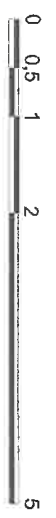
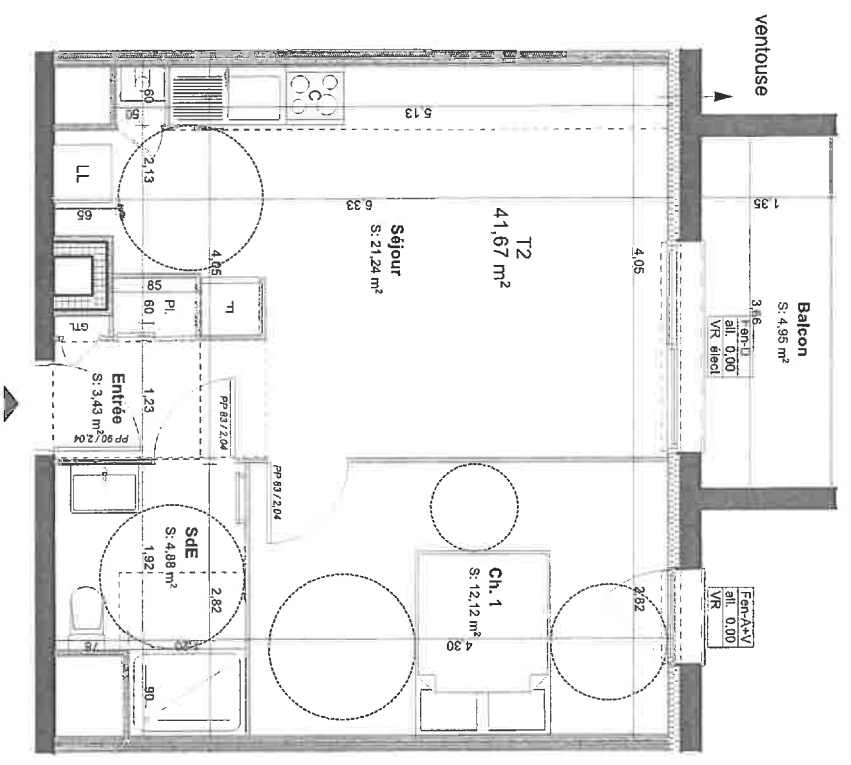


LÉGENDE TECHNIQUE

- PP: Porte pleine
- F: Fenêtre
- All: Allège pleine
- AV: Allège vitrée
- VR: Volet roulant
- VR élec: Volet roulant électrique
- Pi: Placard
- C: Cuisson
- F: Réfrigérateur
- LL: Lave linge
- LY: Lave vaisselle
- GTL: Gaine technique de logement
- DGT: Dégagement

Niveau	Type	LotN°
R+2	T2	204

Surfaces habitables	41,67 m ²
Entrée	3,43 m ²
Séjour	21,24 m ²
Chambre 1	12,12 m ²
SDE	4,88 m ²
Surfaces annexes	4,95 m²
Balcon	4,95 m ²



NOTA : Sous réserve des passages de poutres, coffrages, gaines, rebombées de plafond et de toute adaptation mineures qui pourraient être rendues nécessaires lors de la mise au point technique du projet. Les côtes d'alignement (ex ALL 30) correspondent à la hauteur d'appuis maçonné par rapport au sol fini intérieur. Elle peuvent recevoir de légères variations lors de la mise au point technique du projet. Surface à 5% près.

24/06/2022

NOTA - Les surfaces de placards sont incluses dans la surface de la pièce attenante