

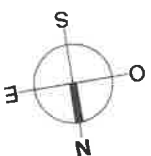
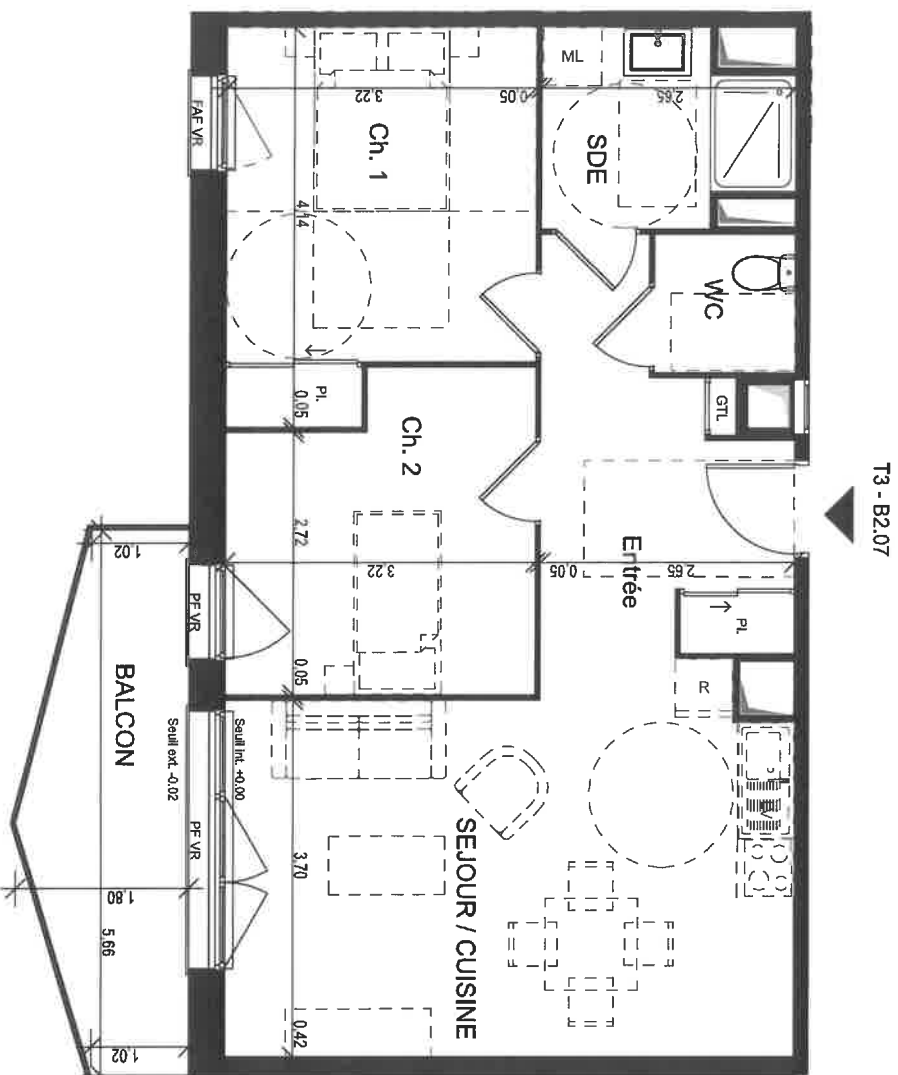
Résidence OREALYS - Bâtiment B

Niveau	Logement	Type
R+2	B2.07	T3

PIECES	SURFACES
Entrée	7,67
Séjour/Cuisine	23,70
Chambre 01	12,09
Chambre 02	9,94
SDE	4,75
WC.	2,13
	60,28 m²

Balcon	7,97
	7,97 m²

Date : 23/04/2024



PF : porte-fenêtre
 F : fenêtre
 F OB : fenêtre oscillo battante
 FAF : fenêtre sur allège fixe
 FAF OB : fenêtre sur allège fixe oscillo battante
 VR : volet roulant

Plan n° 1 : Le présent plan est établi sur la base du dossier de permis de construire et pourra subir des adaptations dimensionnelles, techniques et d'implantation afin de répondre aux contraintes locales et des études détaillées d'exécution.
 Plan n° 2 : Les surfaces des pièces sont comprises dans la surface des pièces ou les en surmont.
 Plan n° 3 : Les portes, poteaux, solives, canalisations et leur placards n'apparaissent pas systématiquement sur le présent plan. Les surfaces auxquelles quel qu'implément des équipements et finitions sont mentionnés à titre indicatif. Les plantations éventuelles ne sont pas contractuelles.