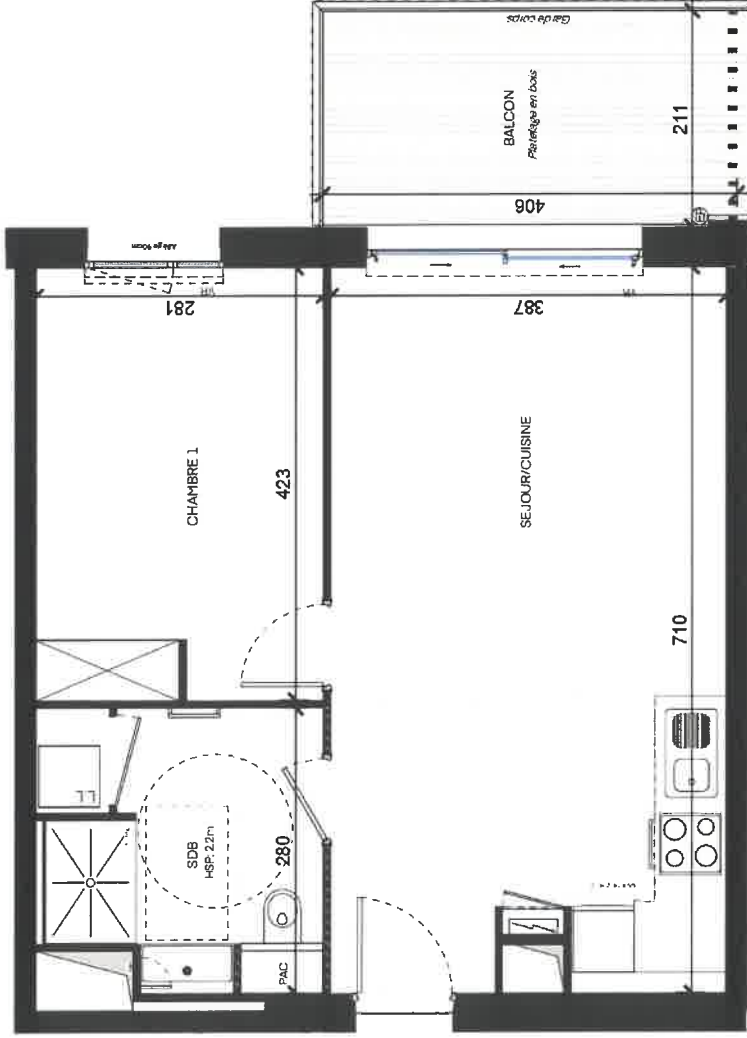


VERSION PROVISOIRE



Logement modulable

Avant-Garde

219 Rue Jean Zay
Saint Jean de Braye

PLAN DE REPÉRAGE SUR SITE



N° LOGEMENT	Étage
308 - T2 - Base	Troisième étage

Pièces	Surfaces
SEJOUR/CUISINE	26,86 m ²
CHAMBRE 1	11,83 m ²
SDB	7,13 m ²
SURFACE HABITABLE	45,82 m ²
BALCON	8,52 m ²
	8,52 m ²



johanna san | ARCHITECTES
D'INTERIEUR

13/06/2023

NOTA: Le présent plan est établi sur la base du dossier de permis de construire et peut subir des adaptations, déplacements, déplacements, déplacements afin de répondre aux contraintes incluses par les études d'exécution. Les portes, poteaux, soffites, canalisations et faux plafonds n'apparaissent pas systématiquement sur le présent plan. Les éléments de mobilier (meubles, appareils ménagers) et plans de travail n'y sont pas représentés à titre indicatif.