



Résidence Impulsion  
65, 67, 69 Rue de la Bourlie Rouge  
45000 ORLEANS

**PLAN DE REPERAGE**

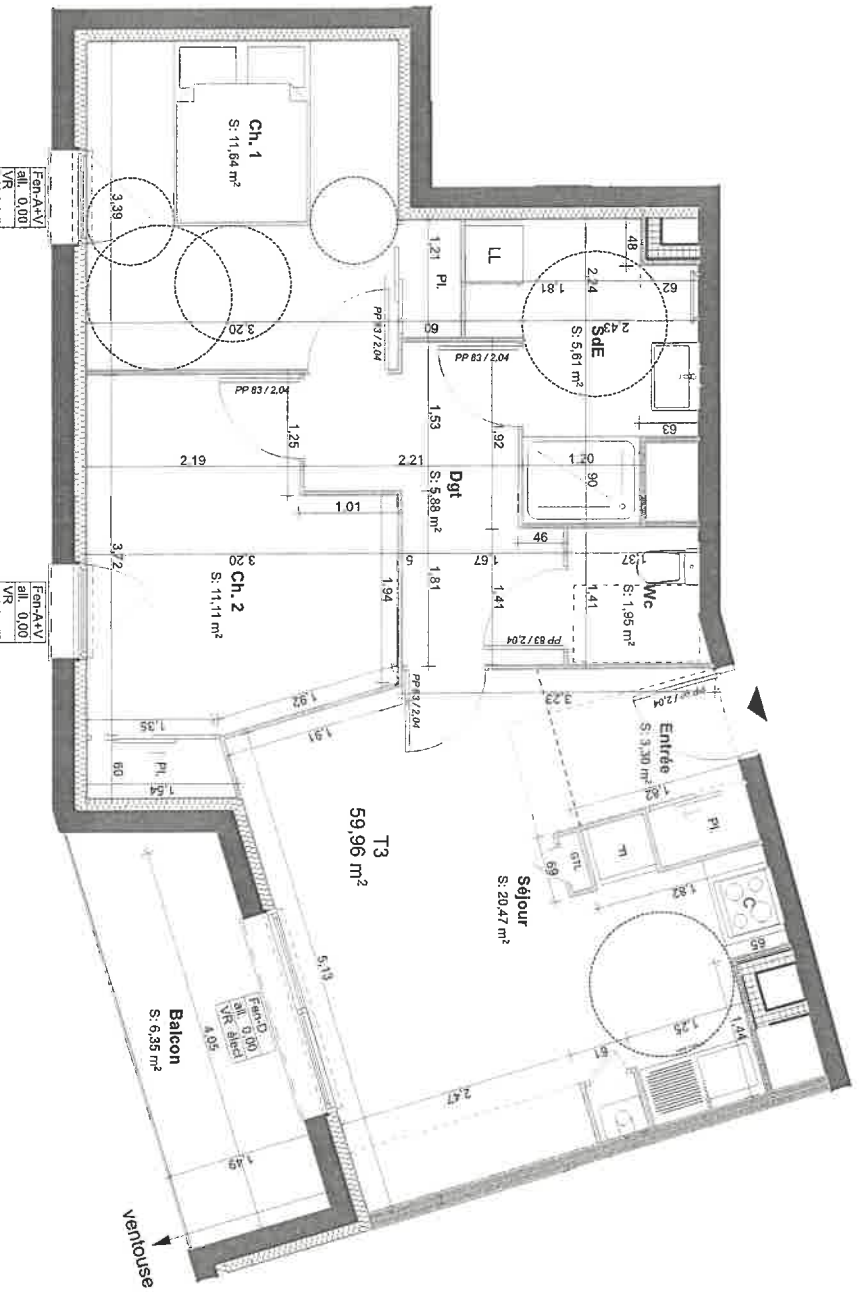


**LEGENDE TECHNIQUE**

- PP: Porte pleine
- Fen: Fenêtre
- All: Allège pleine
- AV: Allège vitrée
- VR: Volet roulant
- VR élec: Volet roulant électrique
- Pl: Placard
- C: Cuisson
- F: Réfrigérateur
- LL: Lave linge
- LV: Lave vaisselle
- GT: Gaine technique de logement
- DGT: Dégageant

Niveau	Type	LotN°
R+2	T3	209

Surfaces habitables	
Entrée	3,30 m <sup>2</sup>
Séjour	20,47 m <sup>2</sup>
Chambre 1	11,64 m <sup>2</sup>
Chambre 2	11,11 m <sup>2</sup>
SDE	5,61 m <sup>2</sup>
WC	1,95 m <sup>2</sup>
Dégageant	5,88 m <sup>2</sup>
Surfaces annexes	
Balcon	6,35 m <sup>2</sup>



NOTA : Sous réserve des passages de poutres, coffrages, gaines, rebombés de plafond et de toute adaptation mineures qui pourraient être rendus nécessaires lors de la mise au point technique du projet. Les côtes d'alignement (ex ALL 30) correspondent à la hauteur d'appuis maçonné par rapport au sol fini intérieur. Elle peuvent recevoir de légères variations lors de la mise au point technique du projet. Surfaces à 5% près.

24/06/2022

NOTA - Les surfaces de placards sont incluses dans la surface de la pièce attenante