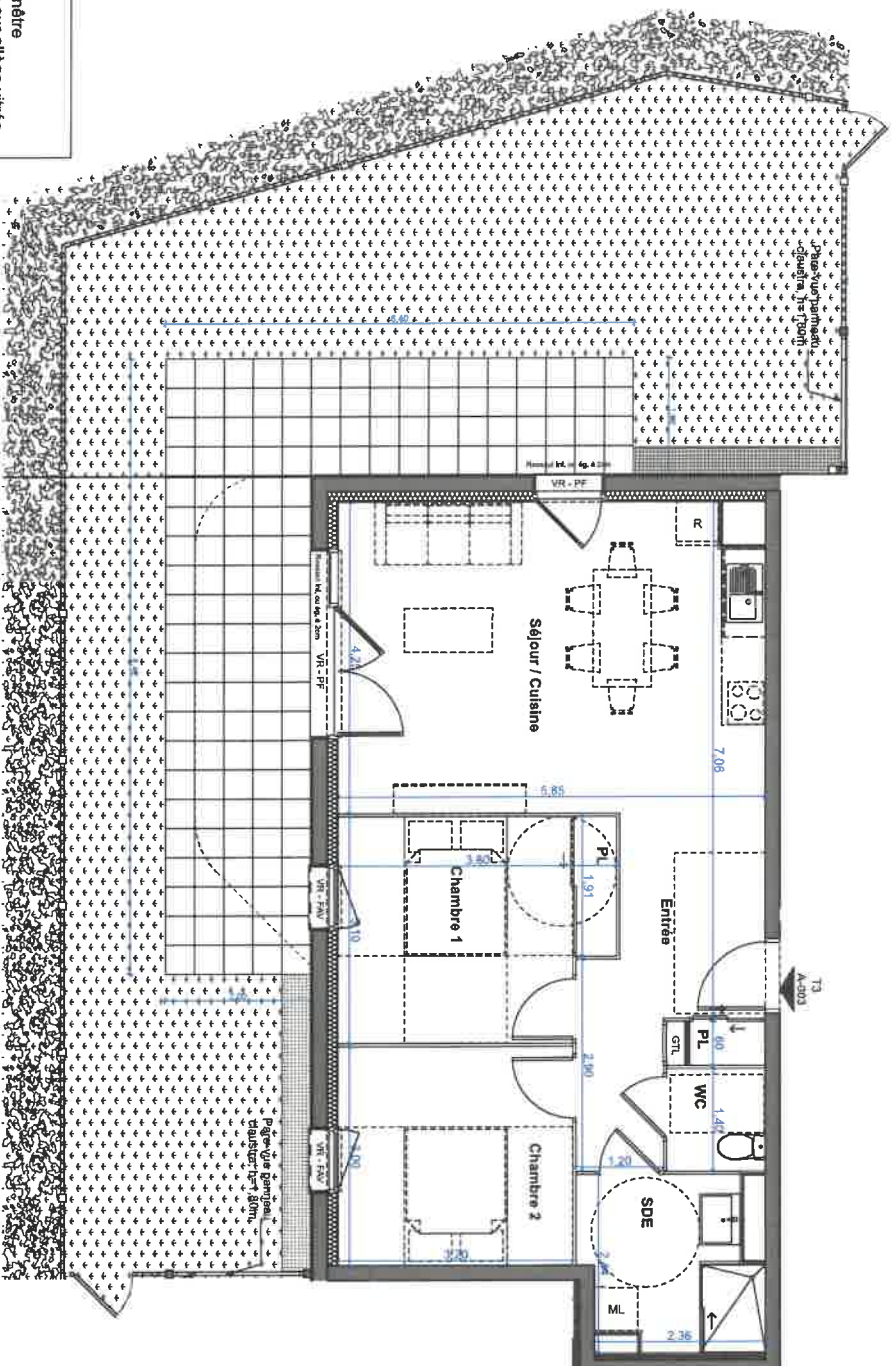


# Plan de vente



| Légende |  |
|---------|--|
| PF :    | porte-fenêtre                              |
| FAV :   | fenêtre sur allège vitrée fixe opalescente |
| PF-GC : | porte-fenêtre avec garde-corps             |
| VR :    | violet roulant                             |
| ML :    | lave linge                                 |
| PL :    | placard                                    |
| R :     | réfrigérateur                              |
| GTL :   | gaine tableau électrique                   |
| LV :    | lave vaisselle                             |

Nota 1 : Le présent plan est établi sur la base du dossier de permis de construire et pourra subir des adaptations dimensionnelles, techniques et d'organisation afin de répondre aux contraintes induites par les études détaillées d'exécution.

Nota 2 : Les surfaces des placards sont comprises dans la surface des pièces où ils se trouvent.

Nota 3 : Les poutres, poteaux, soffites, canalisations et faux plafonds n'apparaissent pas systématiquement sur le présent plan. Les surfaces ainsi que l'emplacement des équipements et du mobilier sont mentionnés à titre indicatif. Les plantations éventuelles ne sont pas contractuelles.

Nota 4 : Les surfaces habitables sont conformes au décret du 23 mars 1987 (Art 4.1).

LES PROMENADES  
D'ÉOLE  
RÉSIDENTIELLE L'ESCAPADE

Avenue Jacqueline Auriol, 45770 SARAN



## LOCALISATION



## BÂTIMENT HALL A

| Niveau | Logement | Type |
|--------|----------|------|
| RDC    | A-003    | T3   |

| Pièces                      | Surface          |
|-----------------------------|------------------|
| Ch.1                        | 11,06            |
| Ch.2                        | 9,60             |
| Entrée Degit                | 8,61             |
| PL                          | 0,62             |
| SDE                         | 5,38             |
| Séjour                      | 24,44            |
| WC                          | 1,90             |
| <b>Total des Intérieurs</b> | <b>61,61 m²</b>  |
| Terrasse                    | 23,85            |
| Jardin privatif             | 60,00            |
| <b>Total des extérieurs</b> | <b>83,85 m²</b>  |
| <b>Surface Totale</b>       | <b>145,46 m²</b> |