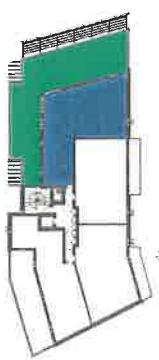




Résidence Impulsion
65, 67, 69 Rue de la Bourie Rouge
45000 ORLEANS

PLAN DE REPERAGE



LEGENDE TECHNIQUE

- PP: Porte pleine
- F: Fenêtre
- All: Allège pleine
- AV: Allège vitrée
- VR: Volet roulant
- VR élec: Volet roulant électrique
- Pl: Placard
- C: Cuisson
- F: Réfrigérateur
- LL: Lave linge
- LY: Lave vaisselle
- GTL: Gaine technique de logement
- DGT: Dégagement

Niveau	Type	LotN°
Attique	T4	401

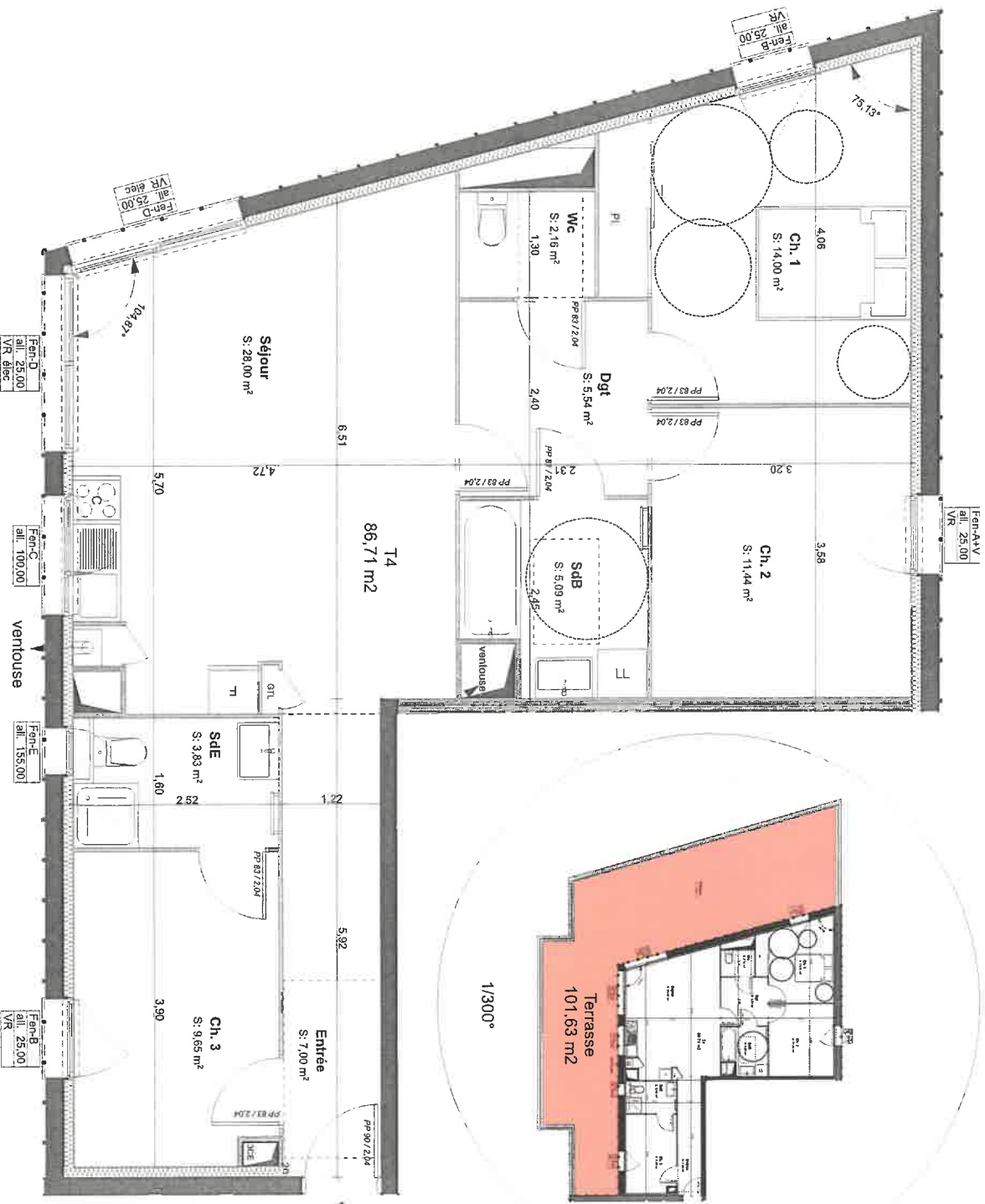
Surfaces habitables

- Entrée: 7,00 m²
- Séjour: 28,00 m²
- Chambre 1: 14,00 m²
- Chambre 2: 11,44 m²
- Chambre 3: 9,65 m²
- SdE: 3,83 m²
- SdB: 5,09 m²
- Wc: 2,16 m²
- Dgt: 5,54 m²

Surfaces annexes

- Terrasse: 101,63 m²

L



NOTA : Sous réserve des passages de poutres, coffrages, gaines, rebords de plafond et de toute adaptation mineurs qui pourraient être rendus nécessaires lors de la mise au point technique du projet. Les côtes délaigé (ex ALL 90) correspondent à la hauteur d'appuis maçonné par rapport au sol fini intérieur. Elle peuvent recevoir de légères variations lors de la mise au point technique du projet. Surface à 5% près.

24/06/2022

NOTA : Les surfaces de placards sont incluses dans la surface de la pièce attenante