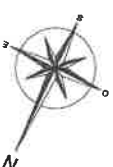
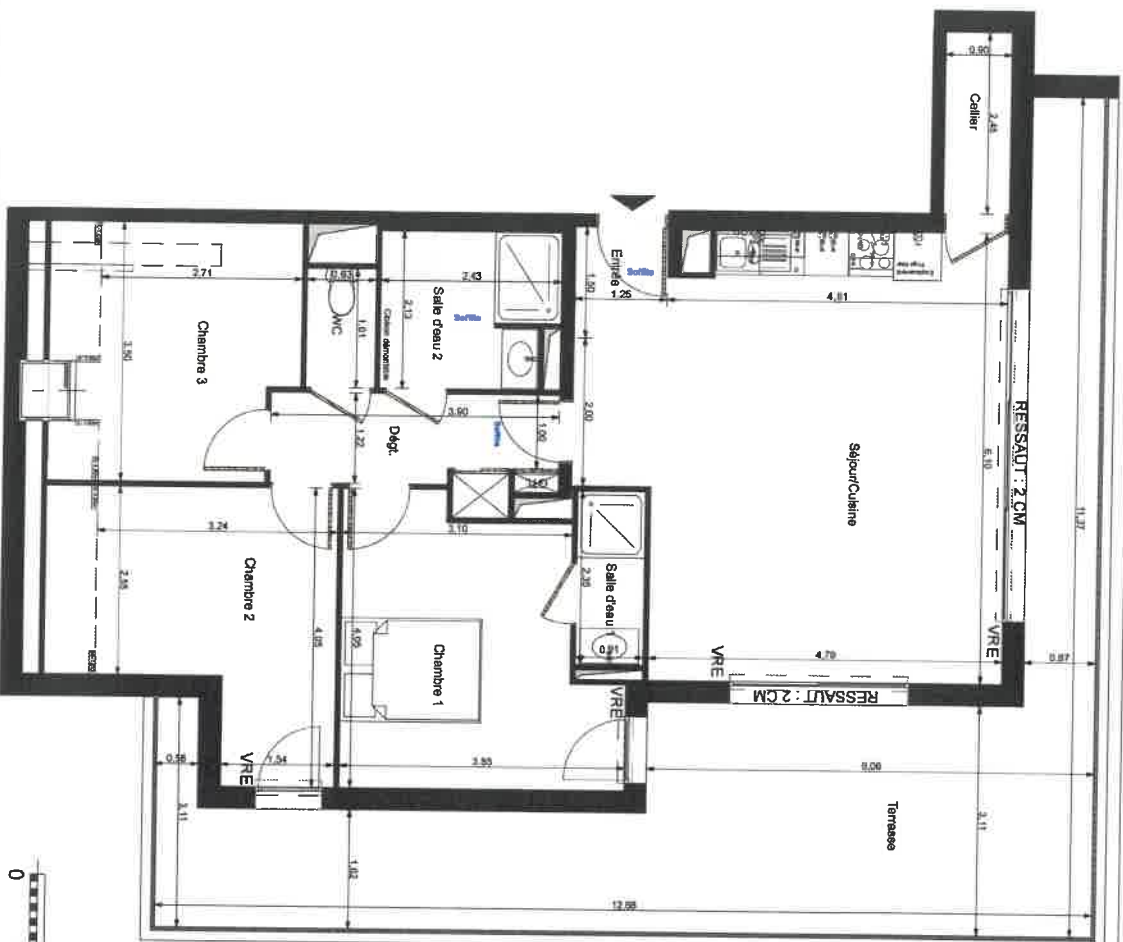




# Plan de Réservation - Résidence Villa Marceau Provisoire



**Notes:**  
Les Rns et les surfaces indiquées peuvent varier légèrement en fonction des impératifs de construction. Des modifications mineures ou des aménagements de détails nécessaires pour des raisons d'ordre technique ou administratif pourront être apportés.  
L'aménagement des caillottes est donné à titre indicatif. Les ramonées et faux-plâtres ne sont pas systématiquement représentés.  
Seuls les plans déposés au rang des minutes du notaire font foi.

## Plan de repérage



## Tableau des surfaces

Bâtiment B	A 401
R+4	Type 4
<b>Pièces</b>	<b>Surfaces habitables</b>
Séjour/Cuisine	30,68
Entrée	1,87
Chambre 1	12,86
Chambre 2	10,56
Chambre 3	9,13
Salle d'eau 1	2,14
Salle d'eau 2	4,86
WC	1,50
Dégt.	4,94
Cellier	2,21
<b>Total : 80,75 m<sup>2</sup></b>	

Terrasse 38,45

**38,45 m<sup>2</sup>**

**Parallèles Architecture**

Date: 24 Avril 2024

Indice: 02