

PLAN DE VENTE

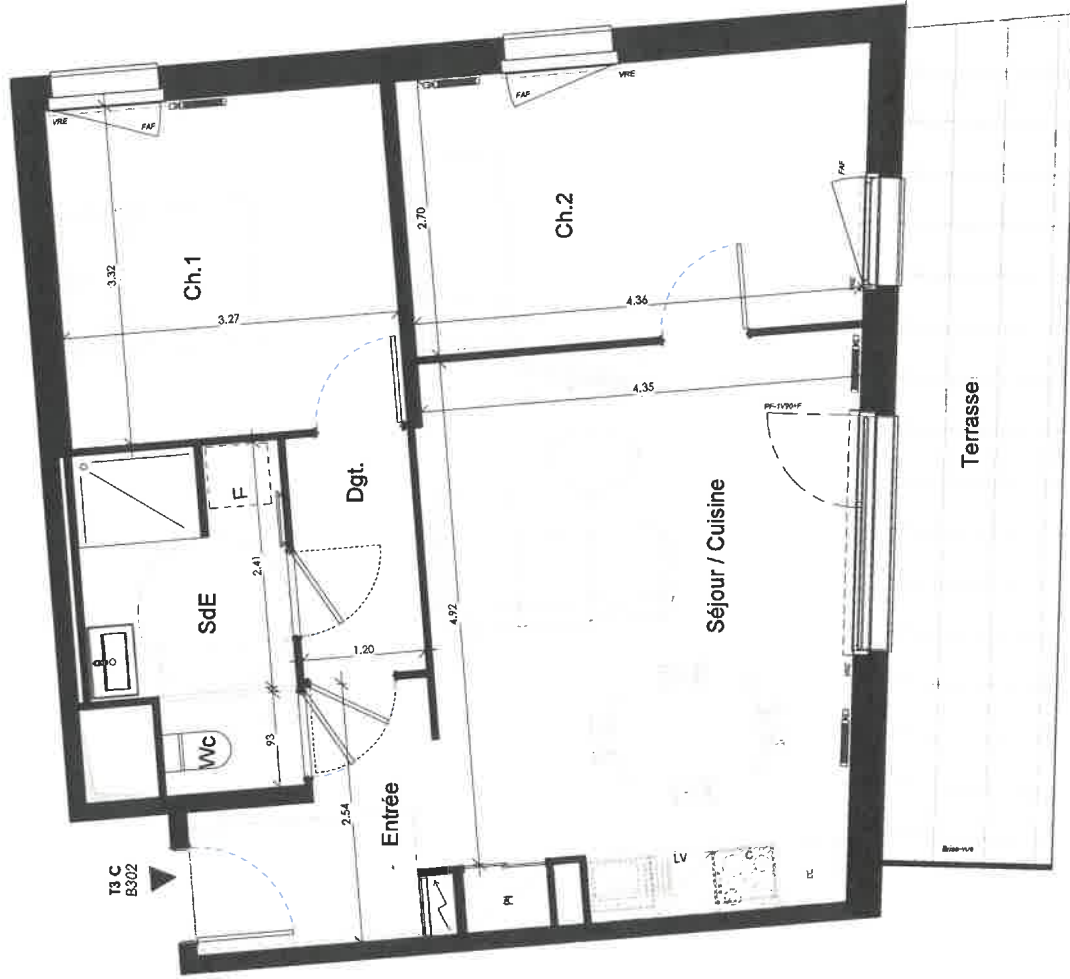
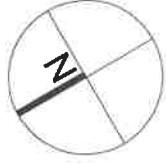


23 rue de la Gare
40204 Saint-Jean-de-Braye

Niveau	Logement	Type
R+3	B302	T3C

Nom	Surface
Entrée	4.73 m ²
Séjour / Cuisine	22.68 m ²
Ch.1	10.86 m ²
Ch.2	12.15 m ²
Dgt.	2.83 m ²
SdE	4.87 m ²
Wc	1.26 m ²
TOTAL	59.38 m²

Terrasse	14.29 m ²
----------	----------------------



Localisation



Légende

- ▲ Entrée principale du logement
- ☒ Tableau électrique
- ☒ Placard
- ☒ Emplacement lave-linge
- ☒ Emplacement lave-vaisselle
- ☒ Emplacement réfrigérateur
- ☒ C --- Emplacement cuisson
- ☒ F --- Fenêtre
- ☒ PF --- Porte fenêtre
- ☒ PF 1V0V2F --- 1 Vantail 90cm (de large) x 1 Fixe
- ☒ GDC --- Garder-corps
- ☒ Sèche service
- ☒ FAF --- Fenêtre allège vitrée fixe
- ☒ Gaine technique
- ☒ Calfeutre
- ☒ VRE --- Volet roulant électrique
- ☒ Clotison démontable
- ☒ Boite et faux plafond

Nota 1 : Le plan est illustré et décrit sur la base de données de projets de construction et de plans d'architecture d'architecture d'architecture.
 Nota 2 : Les surfaces des pièces sont indiquées dans le plan de vente et les surfaces d'architecture d'architecture.
 Nota 3 : Les surfaces des pièces sont indiquées dans le plan de vente et les surfaces d'architecture d'architecture.
 Nota 4 : L'implantation des appareils électroménagers est illustrée sur le plan de vente et les surfaces d'architecture d'architecture.
 Nota 5 : L'implantation des appareils électroménagers est illustrée sur le plan de vente et les surfaces d'architecture d'architecture.

Date de mise à jour : 28.07.2023