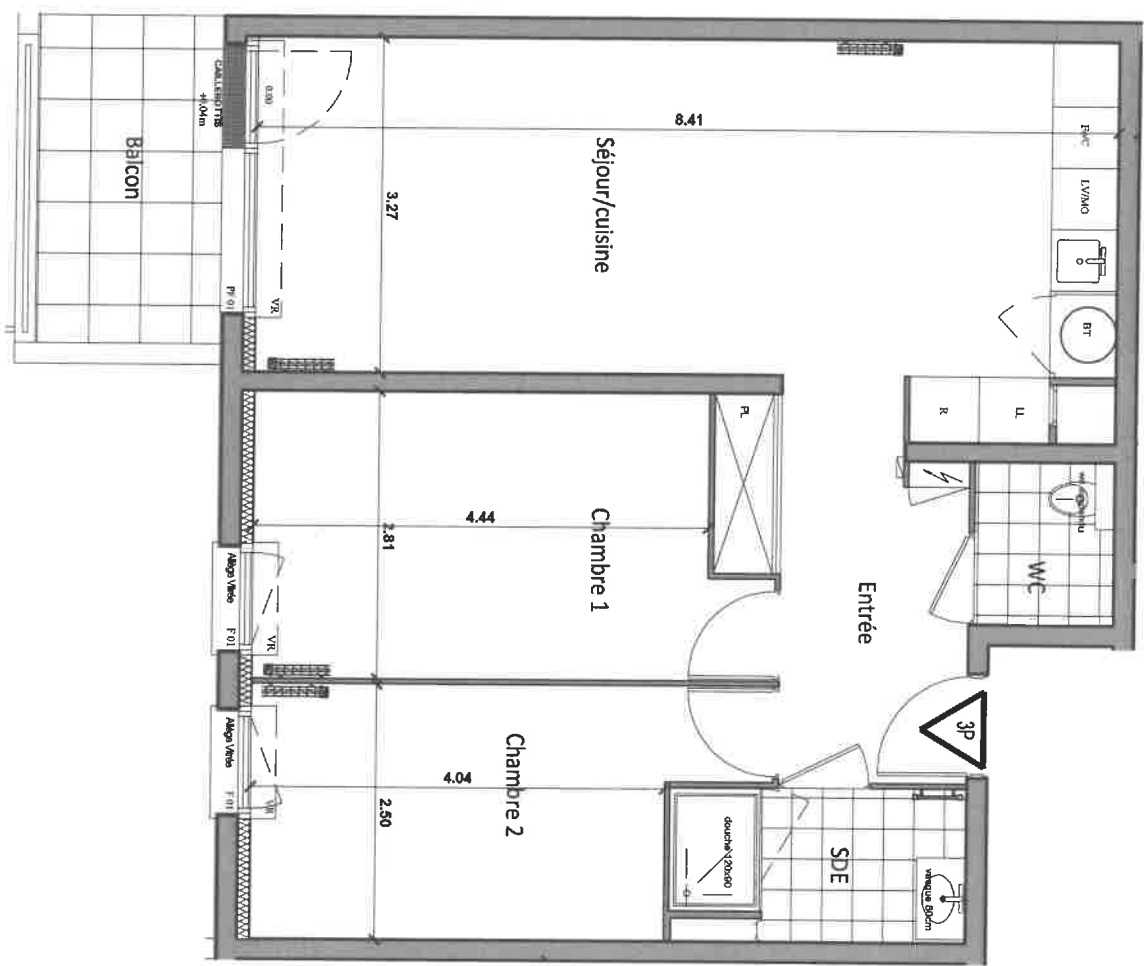


LEGENDE

- VR : Volet roulant
- F : Fenêtre
- PF : Porte-fenêtre
- BT : Ballon Thermodynamique
- PL : Placard
- R : Réfrigérateur
- C : Plaque de Cuisson/Four
- LV : Lave Linge
- MO : Micro onde prise à 1,80m
- Tableau électrique
- Soffite et faux-plafond

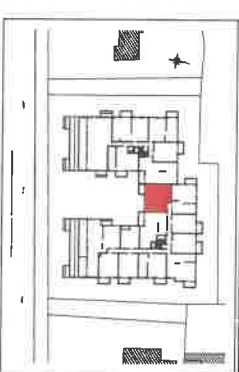


ECHELLE : 1/50ème

NOTA:
 Le présent document exprime la figure et les dispositions générales de l'appartement. Des variantes peuvent intervenir en fonction des nécessités techniques et des tolérances d'exécution, tant au sol qu'en ce qui concerne les dimensions libres que les équipements.
 Les canalisations, parois, escaliers, descentes EP, trappes de visite sur gaine technique, convecteurs et volets roulants ne sont pas systématiquement figurés. Les équipements ménagers indiquent la position de passage de l'axe mais ne sont pas fournis. Les soffites, faux-plafonds ne sont pas nécessairement figurés.
 Les surfaces de placard sont indiquées dans les pièces attenantes. Le mobilier n'est pas fourni.

LES TERRASSES
en pierre

91, Avenue Charles Peguy
 45800 Saint-Jean de Braye



LOGEMENT 3 PIECES

BATIMENT	ETAGE	APPARTEMENT
B	3EME	B - 302

TABLEAU DES SURFACES HABITABLES

ENTREE	7,80 m ²
SEJOUR/CUISINE	28,30 m ²
CHAMBRE 1	13,02 m ²
CHAMBRE 2	11,00 m ²
SDE	4,10 m ²
WC	2,18 m ²
TOTAL	66,40 m²

BALCON	5,40 m ²
--------	---------------------

14.11.2022

INDICE : C