

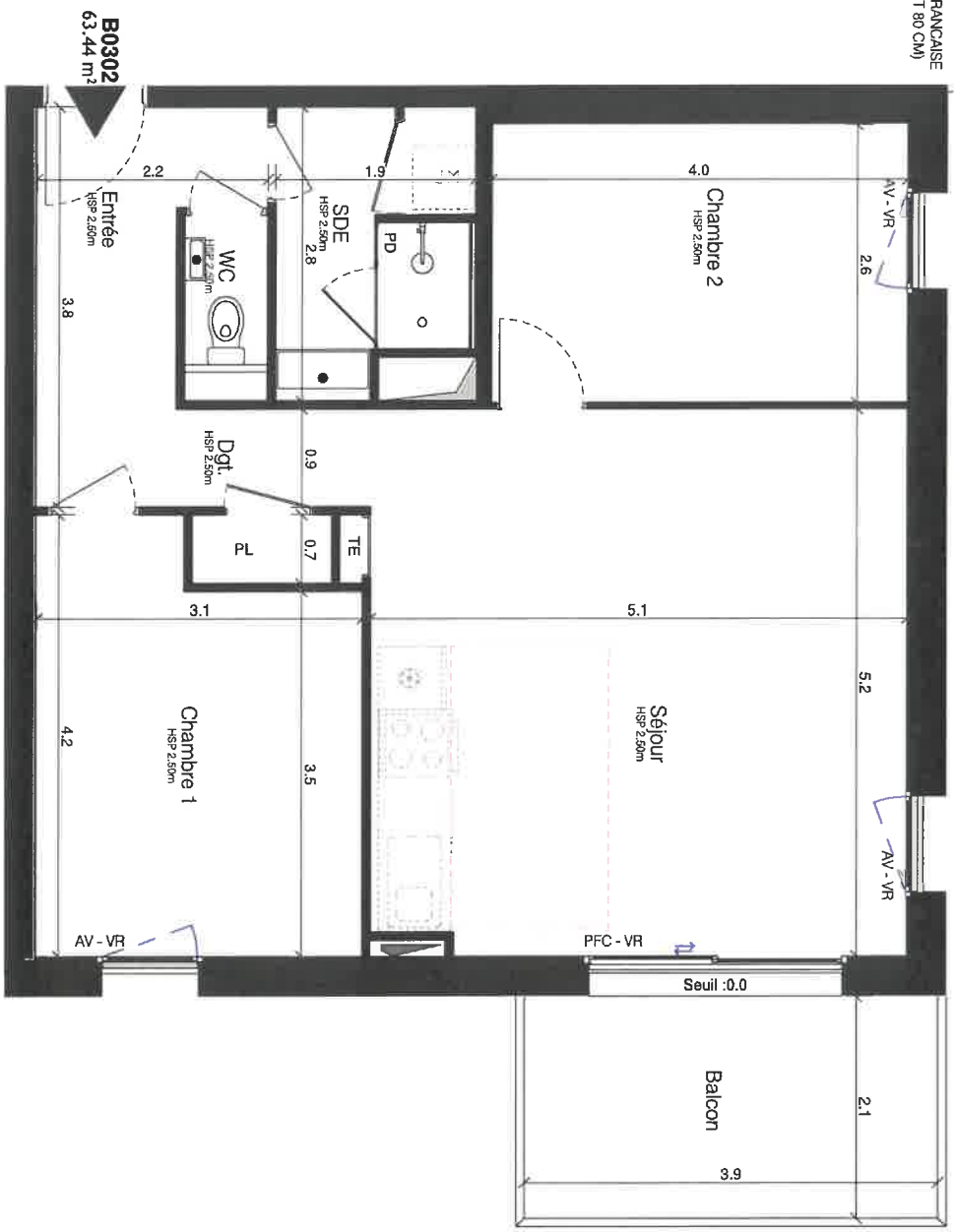


L'AKébia

2-4 Square de la Laiterie

LEGENDE :

- PFC = PORTE FENÊTRE COULISSANTE
- PROF = PORTE FENÊTRE OUVRANTS A LA FRANÇAISE
- PD = PARE DOUCHE (PXE 40 CM - OUVRANT 80 CM)
- AV = ALLEGE VITRE (H : 90 CM)
- VF = VANTAUX FIXES
- VR = VOLET ROULANT
- OB = OSILLO-BATTANT
- PL = PLACARD
- TE = TABLEAU ELECTRIQUE



B0302
63,44 m²

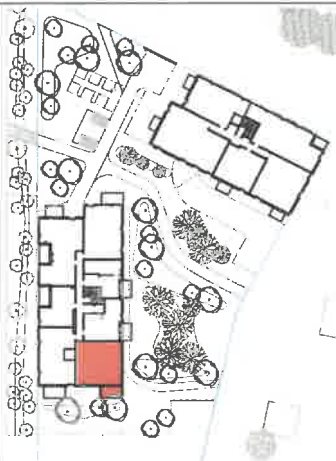


Le présent plan est établi sur la base du dossier de réalisation et pourra subir des adaptations dimensionnelles, techniques et d'organisation, afin de répondre aux contraintes d'exécution. Les portes, sorties et fenêtres sont représentées par symboles indiqués sur ce plan. Les éléments de mobilier ne sont pas dessinés, ils seront indiqués par des symboles nécessaires pour des raisons d'ordre technique ou administratif pourront être ajoutés au plan. Une tolérance de 5% par rapport aux surfaces sera considérée comme admissible.

PROVISOIRE

BATIMENT B

APPT n°	TYPE	NIVEAU
B0302	T3	3



SURFACES HABITABLES (m²)

NOM	SURFACE
Entrée	4,62 m ²
Ddt.	3,94 m ²
Séjour	26,46 m ²
Chambre 1	11,80 m ²
Chambre 2	10,49 m ²
SDE	4,71 m ²
WC	1,42 m ²
TOTAL LOGEMENT	63,44 m²

SURFACES ANNEXES PRIVATIVES (m²)

Balcon	8,27 m ²
TOTAL SURFACES ANNEXES	8,27 m²

(Plans et surfaces susceptibles de variations en fonction des impératifs de mise en œuvre)

INDICE A	02/2024
MODIFICATIONS:	