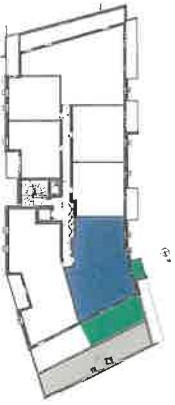




Résidence Impulsion  
65, 67, 69 Rue de la Bourie Rouge  
45000 ORLEANS

**PLAN DE REPÉRAGE**



**LÉGENDE TECHNIQUE**

- PP: Porte pleine
- Fent: Fenêtre
- All: Allège pleine
- AV: Allège vitrée
- VR: Volet roulant
- VR élec: Volet roulant électrique
- Pl: Placard
- C: Cuisson
- F: Réfrigérateur
- LL: Lave linge
- LV: Lave vaisselle
- GTL: Gaine technique de logement
- DGT: Dégagement

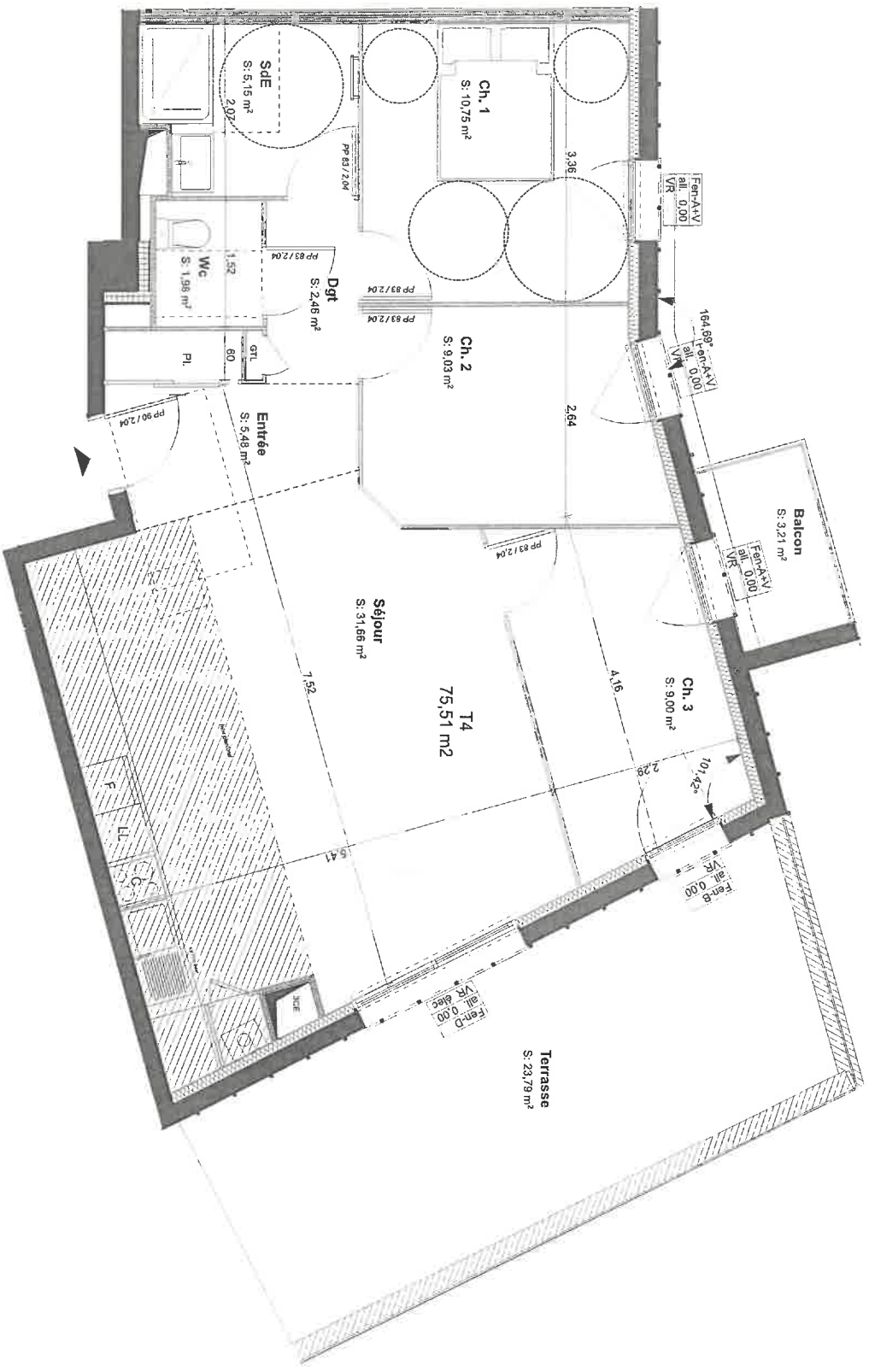
Niveau	Type	Lot N°
R+3	T4	306

**Surfaces habitables**

Entrée	5,48 m <sup>2</sup>
Dégagement	2,46 m <sup>2</sup>
Séjour	31,66 m <sup>2</sup>
Chambre 1	10,75 m <sup>2</sup>
Chambre 2	9,03 m <sup>2</sup>
Chambre 3	9,00 m <sup>2</sup>
SdE	5,15 m <sup>2</sup>
Wc	1,98 m <sup>2</sup>

**Surfaces annexes**

Terrasse	23,79 m <sup>2</sup>
Balcon	3,21 m <sup>2</sup>



NOTA : Sous réserve des passages de poutres, collages, gaines, rebords de plafond et de toute adaptation mineures qui pourraient être rendus nécessaires lors de la mise au point technique du projet. Les cotes d'aligne (ex ALL 50) correspondent à la hauteur d'appuis maçonné par rapport au sol fini intérieur. Elle peut être révisée lors de la mise au point technique du projet. Surfaces à 5% près.

24/06/2022

NOTA : Les surfaces de placards sont incluses dans la surface de la pièce attenante