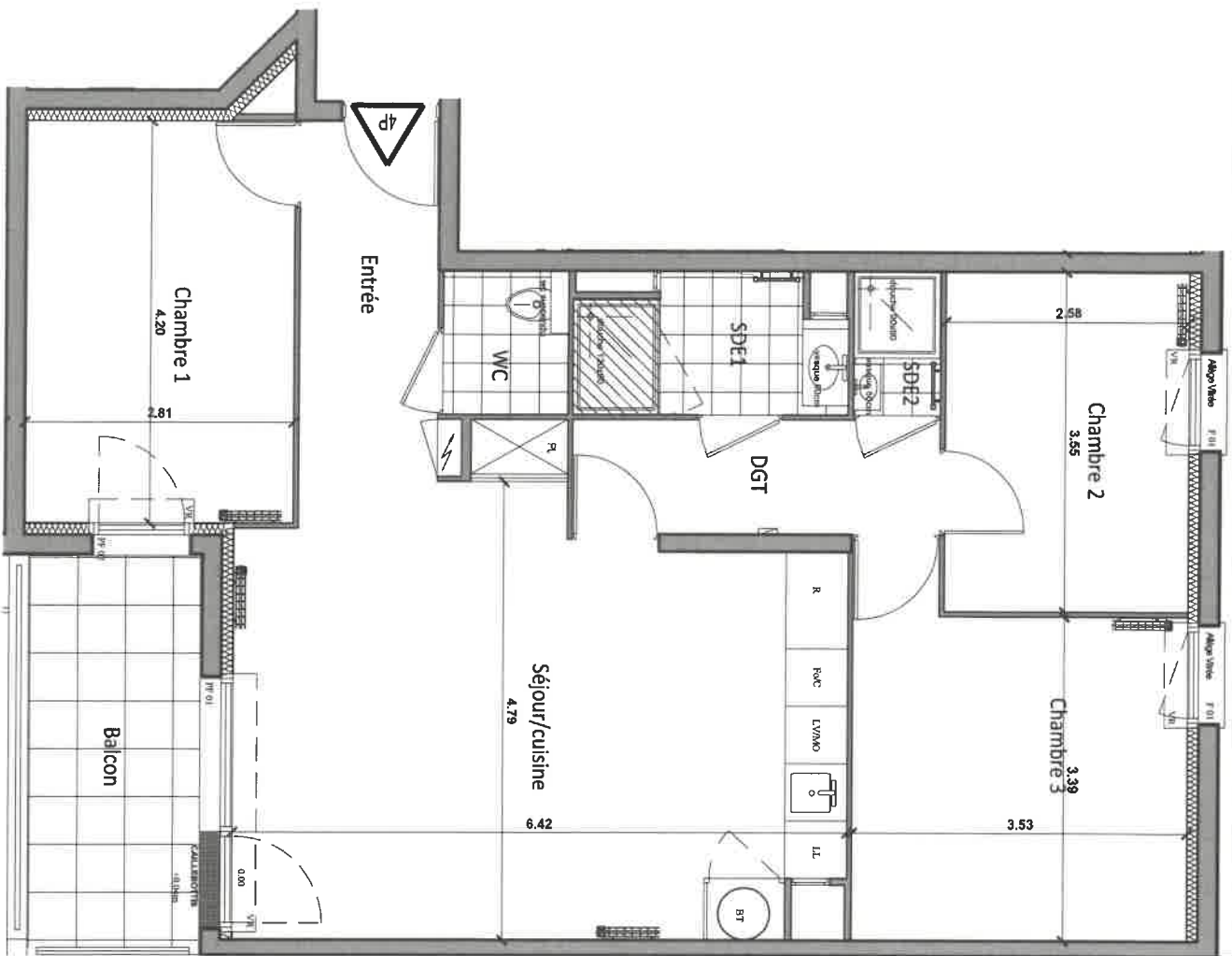


LEGENDE

- VR : Volet roulant
- F : Fenêtre
- PF : Porte-fenêtre
- BT : Ballon Thermodynamique
- PL : Placard
- R : Réfrigérateur
- C : Plaque de Cuisson/Four
- LL : Lave Linge
- LV : Lave Vaisselle
- MO : Micro onde prise à 1.80m
- ME : Tableau électrique
- SO : Sofrite et faux-plafond

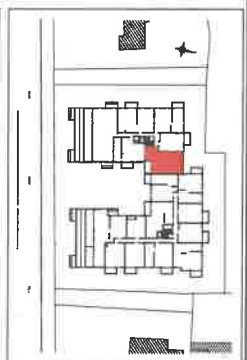


ECHILLE : 1/50ème

NOTA:
 Le présent document exprime la figure et la disposition générales de l'appartement. Des variations peuvent intervenir en fonction des nécessités techniques et des tolérances d'exécution, tant en ce qui concerne les dimensions libres que les équipements.
 Les canalisations, bardonnages, descentes EP, trappes de visite sur gaines techniques, convecteurs et volets roulants ne sont pas systématiquement figurés. Les équipements ménagers indiquent la position de passage des fluides mais ne sont pas tournés. Les soffites, faux-plafonds ne sont pas nécessairement figurés.
 Les surfaces de placard sont indiquées dans les pièces attenantes. Le mobilier n'est pas fourni.

LES TERRASSES
en pierre

91, Avenue Charles Peguy
 45800 Saint-Jean de Braye



LOGEMENT 4 PIECES

BATIMENT	ETAGE	APPARTEMENT
A	3EME	A - 306

TABEAU DES SURFACES HABITABLES

ENTREE	5.41 m ²
SEJOUR/CUISINE	28.50 m ²
CHAMBRE 1	11.72 m ²
CHAMBRE 2	9.05 m ²
CHAMBRE 3	12.58 m ²
SDE1	3.82 m ²
SDE2	1.36 m ²
WC	1.96 m ²
DGT	4.60 m ²
TOTAL	79.00 m²

BALCON	7.20 m ²
--------	---------------------

14.11.2022

INDICE : C