



Résidence Impulsion  
65, 67, 69 Rue de la Sourie Rouge  
45000 ORLÉANS

**PLAN DE REPERAGE**



**LÉGENDE TECHNIQUE**

- PP: Porte pleine
- Fen: Fenêtre
- All: Allège pleine
- AV: Allège vitrée
- VR: Volet roulant électrique
- VR élec: Volet roulant électrique
- Pi: Placard
- C: Cuisson
- F: Réfrigérateur
- LL: Lave linge
- LV: Lave vaisselle
- GTL: Gaine technique de logement
- DGT: Dégagement

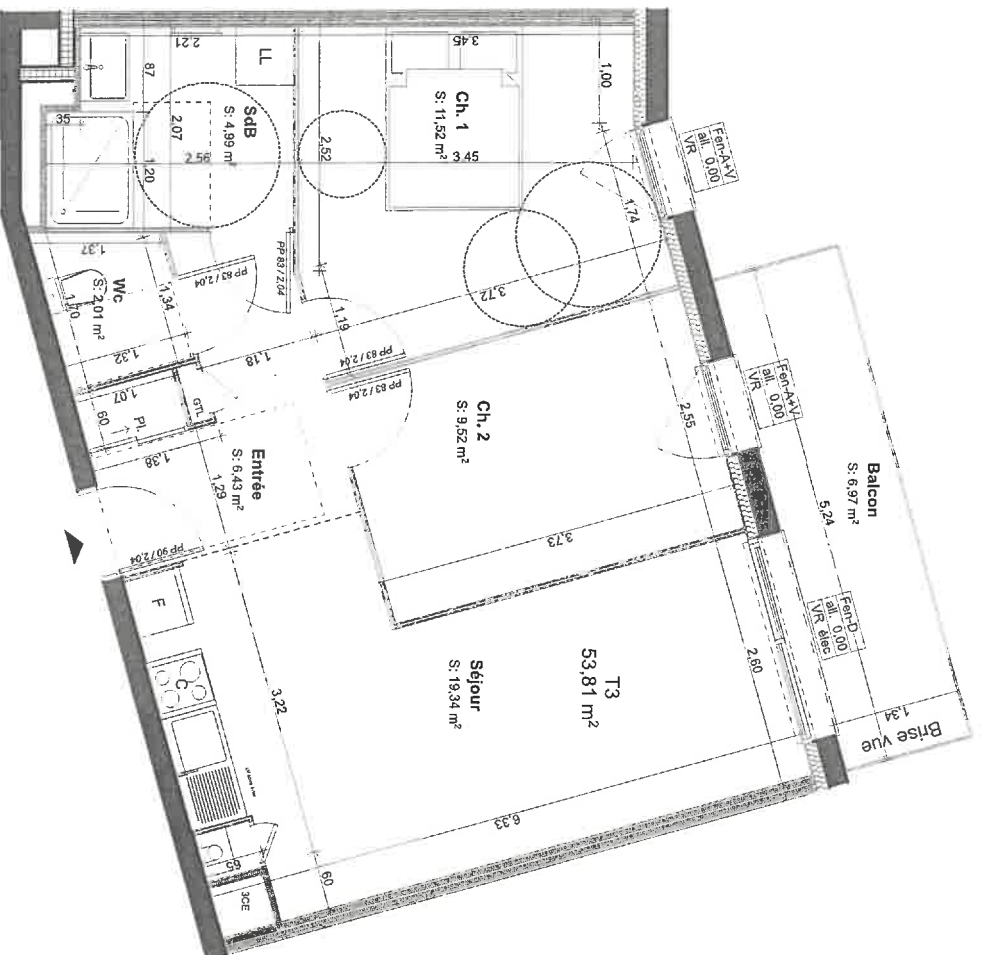
Niveau	Type	Lot n°
R+1	T3	106

**Surfaces habitables**

Entrée	6,43 m <sup>2</sup>
Séjour	19,34 m <sup>2</sup>
Chambre 1	11,52 m <sup>2</sup>
Chambre 2	9,52 m <sup>2</sup>
SdB	4,99 m <sup>2</sup>
WC	2,01 m <sup>2</sup>

**Surfaces annexes**

Balcon	6,97 m <sup>2</sup>
--------	---------------------



NOTA : Sous réserve des passages de poutres, coffrages, gaines, rebords de plafond et de toute adaptation mineures qui pourraient être rendus nécessaires lors de la mise au point technique du projet. Les côtes d'alège (ex ALL 90) correspondent à la hauteur d'appuis maçonné par rapport au sol fini intérieur. Elle peut recevoir de légères variations lors de la mise au point technique du projet. Surfaces à 5% près.

24/06/2022

NOTA : Les surfaces de placards sont incluses dans la surface de la pièce attenante