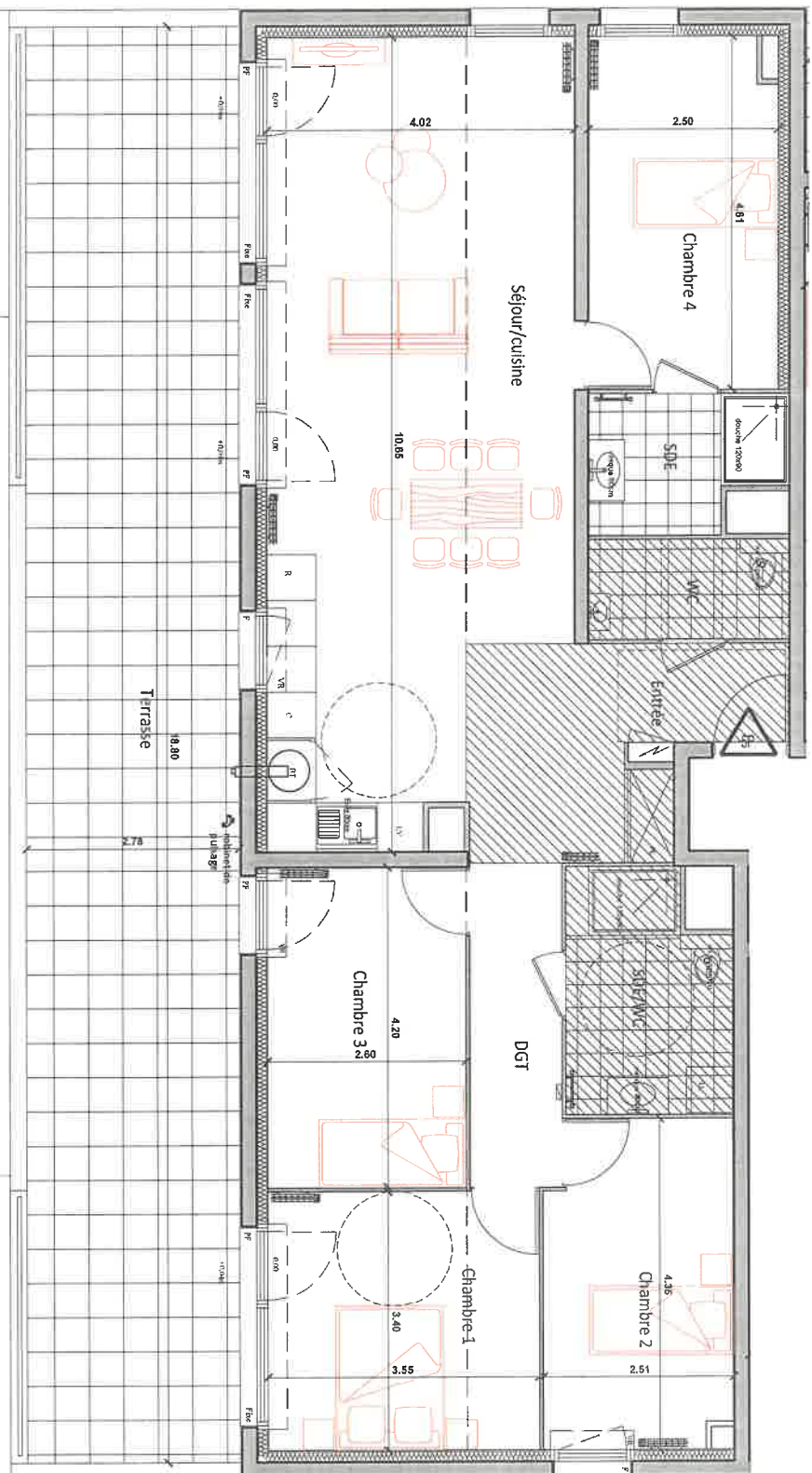
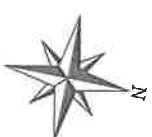


LEGENDE	
VR	Volet roulant
F	Fenêtre
PF	Porte-fenêtre
BT	Ballon Thermodynamique
PL	Placard
R	Réfrigérateur
C	Plaque de Cuisson/Four
LL	Lave Linge
LV	Lave Vaisselle
	Tableau électrique
	Soffite et faux-plafond

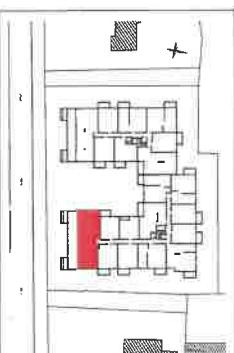


ECHELLE : GRAPHIQUE

NOTA:
 Le présent document exprime la figure et les dispositions générales de l'appartement. Des variations peuvent intervenir en fonction des nécessités techniques et des tolérances d'exécution, tant en ce qui concerne les dimensions libras que les équipements.
 Les installations, bureaux, escaliers EP, trappes de visite au gain technique, convectores et volets roulants ne sont pas systématiquement figurés. Les équipements imaginaires indiquent la position de passage des finis mais ne sont pasournés. Les soffites, faux-plafonds ne sont pas nécessairement figurés.
 Les surfaces de placard sont indiquées dans les pièces attenantes. Le mobilier n'est pas fourni.



91, Avenue Charles Peguy
 45800 Saint-Jean de Braye



LOGEMENT 5 PIECES

BATIMENT	ETAGE	APPARTEMENT
B	2EME	B - 210

TABLEAU DES SURFACES HABITABLES

ENTREE	5,50 m ²
SEJOUR/CUISINE	42,74 m ²
CHAMBRE 1	12,07 m ²
CHAMBRE 2	10,48 m ²
CHAMBRE 3	10,92 m ²
CHAMBRE 4	11,35 m ²
SDE/WC	6,54 m ²
SDE	4,33 m ²
WC	3,47 m ²
DGT	5,10 m ²
TOTAL	112,50 m²

TERRASSE	52,05 m ²
----------	----------------------

08.02.2022

INDICE : A - 1/2