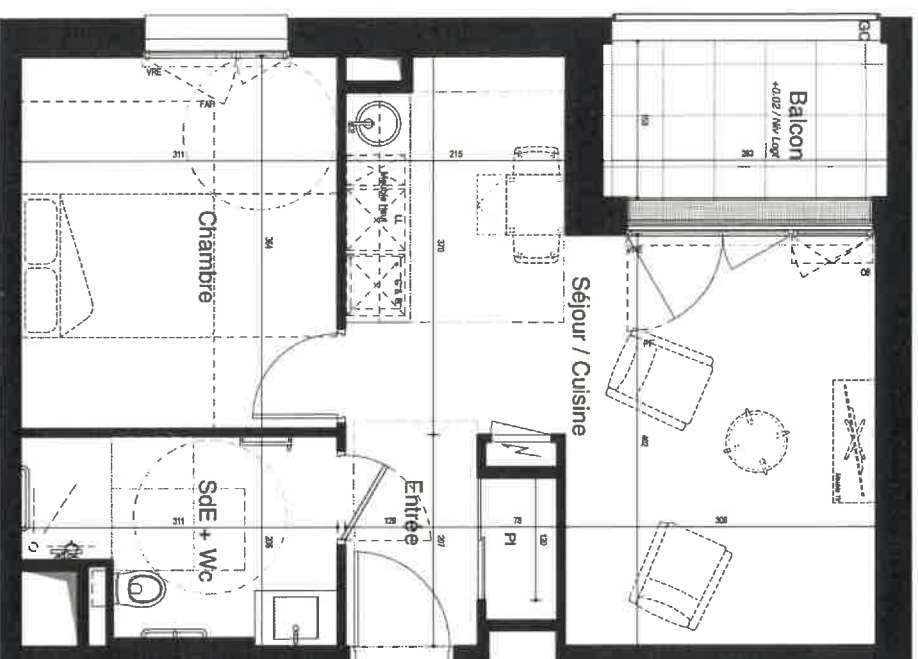
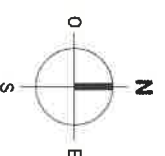


PLAN DE VENTE

heurus
 Résidence Gustav
 125 Rue du Nonneau, 59100

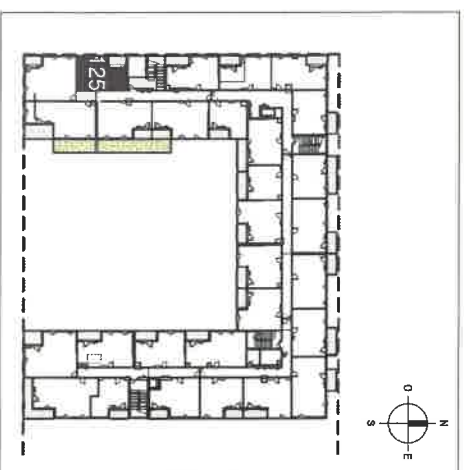
Niveau	Logement	Type
R+1	125	T2

PIECES	SURFACES
Entrée + Pl	3,75 m ²
Séjour / Cuisine	20,01 m ²
Chambre	11,32 m ²
SdE + Wc	5,53 m ²
TOTAL	40,61 m²



▲ T2 - 125

Localisation



Légende

- Entrée principale du logement
- CH Tableau électrique
- CH Chaudière
- LV Emploiment lave-vaisselle
- LL Emploiment lave-linge
- R Emploiment réfrigérateur
- C Emploiment cuisine
- P Placard
- F Fenêtre
- PF Porte fenêtre
- DB Ouvre-bâillets
- VNI Volet roulant
- VNE Volet roulant électrique
- FSE Fenêtre à double vitrage fixe
- GSC Garde-corps
- SE Scène servito
- SS Soifas et l'air plafond
- GT Gaine technique
- CC Cellier

Date de Mise à jour : 23/09/2021

Plan de vente d'un appartement d'habitation de 40,61 m² (hors surfaces communes) situé au 1^{er} étage de la Résidence Gustav, 125 Rue du Nonneau, 59100. Le plan est illustratif et ne constitue pas un contrat. Les surfaces indiquées sont des surfaces utiles et peuvent varier en fonction des travaux de finition. Les dimensions indiquées sont des dimensions utiles et peuvent varier en fonction des travaux de finition. Les surfaces indiquées sont des surfaces utiles et peuvent varier en fonction des travaux de finition. Les dimensions indiquées sont des dimensions utiles et peuvent varier en fonction des travaux de finition.