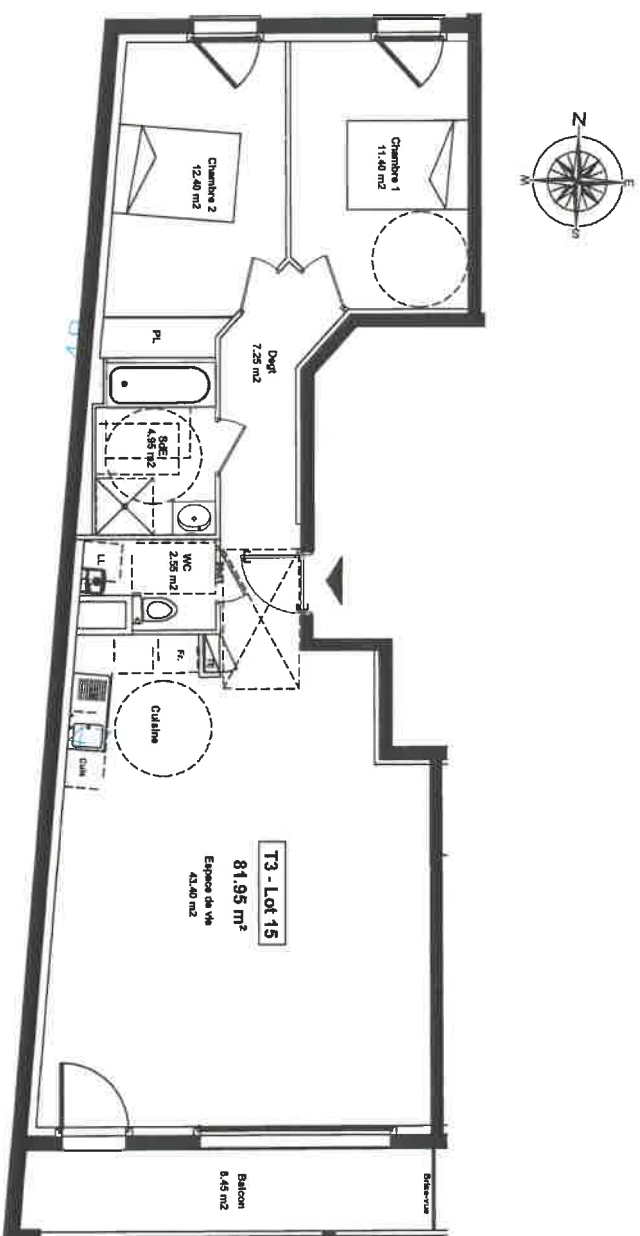


"Résidence Saint-Loup"
Rue du Port Saint Loup
Saint Jean de Braye (45400)



Lot 15 - 3 pièces

Pièce à vivre	43,40 m ²
Dégagement	7,25 m ²
Chambre 1	11,40 m ²
Chambre 2	12,40 m ²
Salle de Bains	4,95 m ²
Wc	2,55 m ²
SURFACE HABITABLE	81,95 m²
Balcon	8,45 m ²



DOCUMENT NON CONTRACTUEL

LE PRESENT DOCUMENT EXPRIME LA FIGURE ET LES
DISPOSITIONS GENERALES DE L'APPARTEMENT.
DES VARIANTES PEUVENT INTERVENIR EN FONCTION DES
TECHNIQUES REGLEMENTAIRES DE LA REALISATION TANT
EN CE QUI CONCERNE LES DIMENSIONS LIBRES
QUE L'EQUIPEMENT