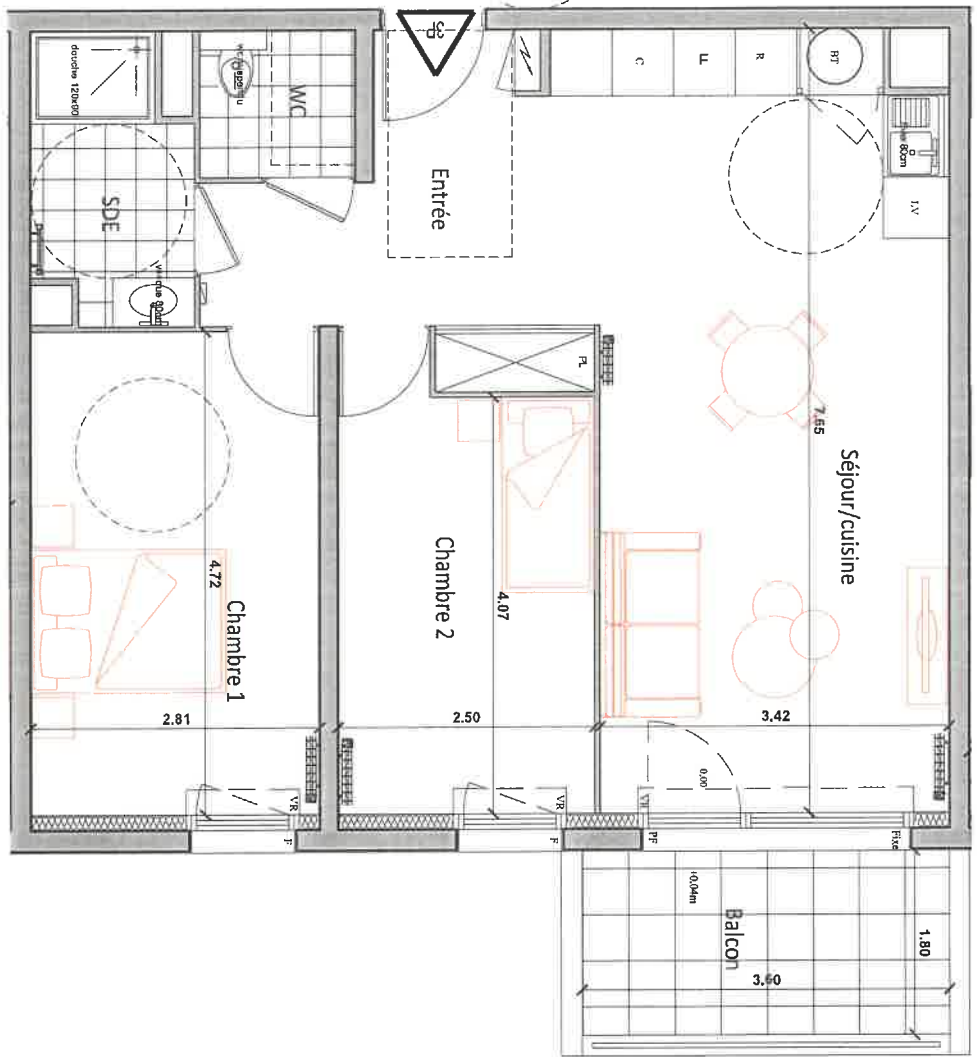


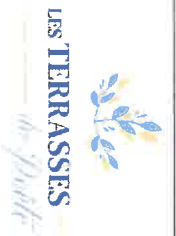
LEGENDE

- VR : Volet roulant
- F : Fenêtre
- PF : Porte-fenêtre
- BT : Ballon Thermodynamique
- PL : Placard
- R : Réfrigérateur
- C : Plaque de Cuisson/Four
- LL : Lave Linge
- LV : Lave Vaisselle
- Tableau électrique
- Soffite et faux-plafond

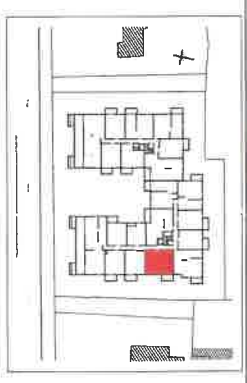


ECHELLE : 1/50ème

NOTA : Le présent document exprime la figure et les dispositions générales de l'appartement. Des variations peuvent intervenir en fonction des nécessités techniques et des tolérances d'exécution, tant en ce qui concerne les dimensions libres que les équipements. Les canalisations, barbotens, descentes E.P., trappe de visite sur gaine technique, convecteur et volets roulants ne sont pas systématiquement figurés. Les équipements ménagers indiquent la position de passage des fluides mais ne sont pas fournis. Les soffites, faux-plafonds ne sont pas nécessairement figurés. Les surfaces de placard sont incluses dans les pièces attenantes. Le mobilier n'est pas fourni.



91, Avenue Charles Peguy
45800 Saint-Jean de Braye



LOGEMENT 3 PIECES

BATIMENT	ETAGE	APPARTEMENT
B	2EME	B - 207

TABLEAU DES SURFACES HABITABLES	
ENTREE	7,80 m ²
SEJOUR/CUISINE	27,47 m ²
CHAMBRE 1	13,26 m ²
CHAMBRE 2	10,76 m ²
SDE	4,05 m ²
W.C	2,16 m ²
TOTAL	65,50 m²

BALCON	6,30 m ²
--------	---------------------