

PLAN DE VENTE



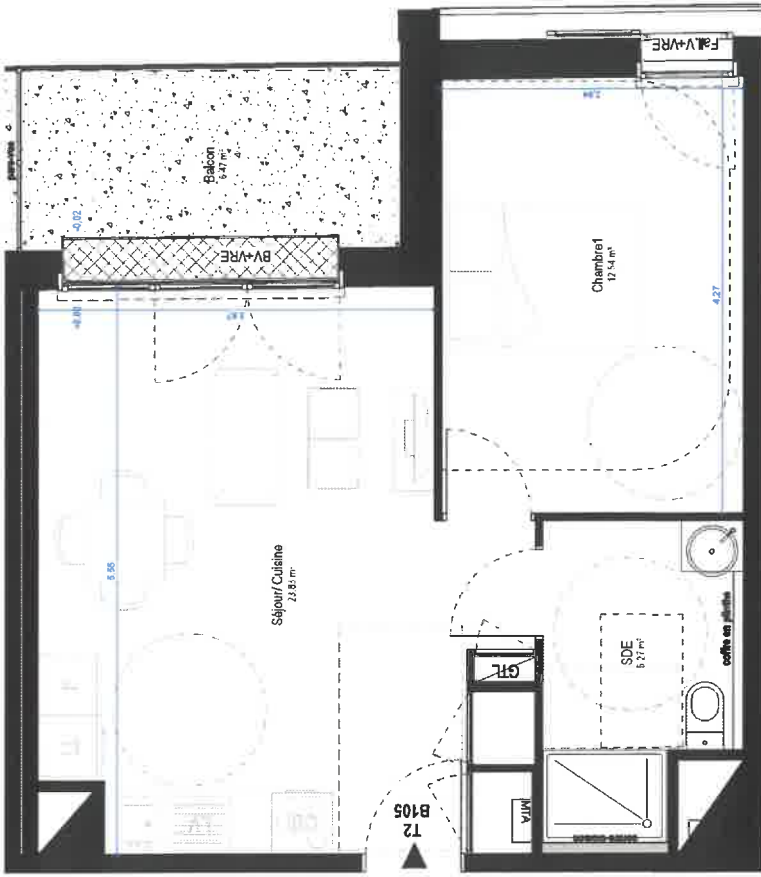
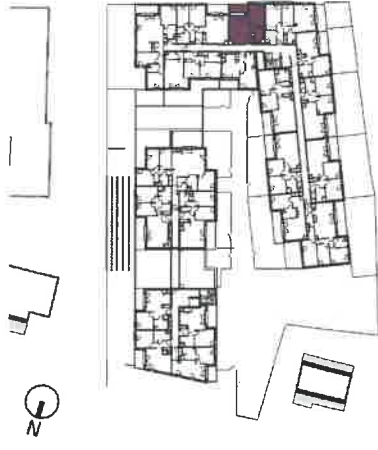
107 rue du Bourg 45770 SARAN

Niveau	Logement	Type
N01	B105	T2

Pièces	Surfaces
Séjour/ Cuisine	23,83 m ²
Chambre1	12,54 m ²
SDE	5,27 m ²
Surface Habitable	41,64 m ²

Balcon	6,47 m ²
Surface Extérieure	6,47 m ²

Localisation



Légende

- Entrée principale du logement
- Tableau électrique
- Mobilier thermique logement
- Emplacement lave-vaisselle
- Emplacement lave-linge
- Emplacement réfrigérateur
- Emplacement cuisson
- Piscard
- Fenêtre
- Porte fenêtre
- Châssis-battant
- Volet roulant
- Volet roulant électrique
- Fenêtre à ailette vitrée fixe
- Grand-corps
- Sèche serviette
- Sofite et faux plafond
- Genre technique



Date de Mise à jour : 06/01/2023

Nota 1 : Le présent plan est établi sur la base de données de construction et pourra subir des adaptations, modifications et déplacements de proportions afin de répondre aux contraintes relatives aux règles d'urbanisme et de construction. Les surfaces enroulées (escaliers, portes, armoires) et leurs dimensions s'ajoutent au plan pour donner la surface habitable. Les surfaces enroulées (escaliers, portes, armoires) sont indiquées en pointillés. Les surfaces enroulées sont indiquées en pointillés. Nota 2 : Les surfaces enroulées sont indiquées en pointillés. Les surfaces enroulées sont indiquées en pointillés. Nota 3 : Les surfaces enroulées sont indiquées en pointillés. Les surfaces enroulées sont indiquées en pointillés. Nota 4 : L'indication des meubles est indicative et ne constitue pas une obligation de fourniture. Elle est destinée à donner une idée de l'aspect général de l'appartement. Les dimensions des meubles sont données à titre indicatif et peuvent varier en fonction des modèles et des options choisies.