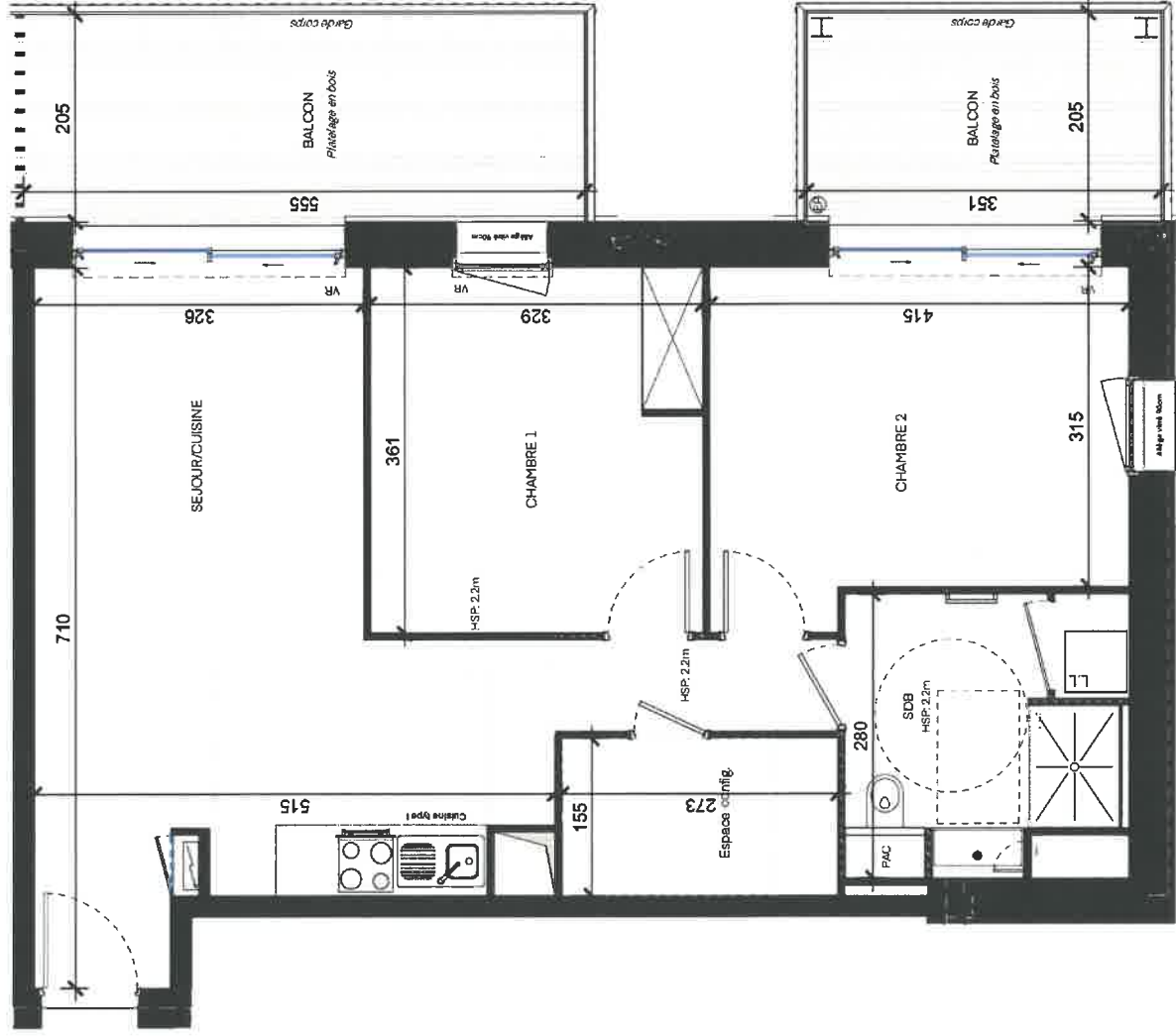


VERSION PROVISOIRE



Logement modulaire

Avant-Garde

219 Rue Jean-Jay
Saint Jean de Braye

PLAN DE REPÉRAGE SUR SITE



N° LOGEMENT

307 - T3 - Base

Étage

Troisième étage

Pièces	Surfaces
SEJOUR/CUISINE	25,46 m ²
CHAMBRE 2	13,63 m ²
CHAMBRE 1	11,75 m ²
SDB	7,64 m ²
Espace config.	4,23 m ²
SURFACE HABITABLE	62,71 m ²
BALCON	11,36 m ²
BALCON	7,21 m ²
	18,57 m ²



iohanna
san]
ARCHITECTES
& URBANISTES

13/06/2023

NOTA: Le présent plan est établi sur la base d'un dossier de permis de construire et pourra subir des adaptations dimensionnelles, techniques et d'organisation afin de répondre aux contraintes indiquées par les études d'allées d'écoulement. Les portes, poteaux, soffites, canalisations et leurs placés n'appartiennent pas systématiquement sur le présent plan. Les éléments de mobilier (meubles, appareils ménagers et plans de travail) ne sont placés qu'à titre indicatif.