

PLAN DE VENTE



107 rue du Bourg 45770 SARAN

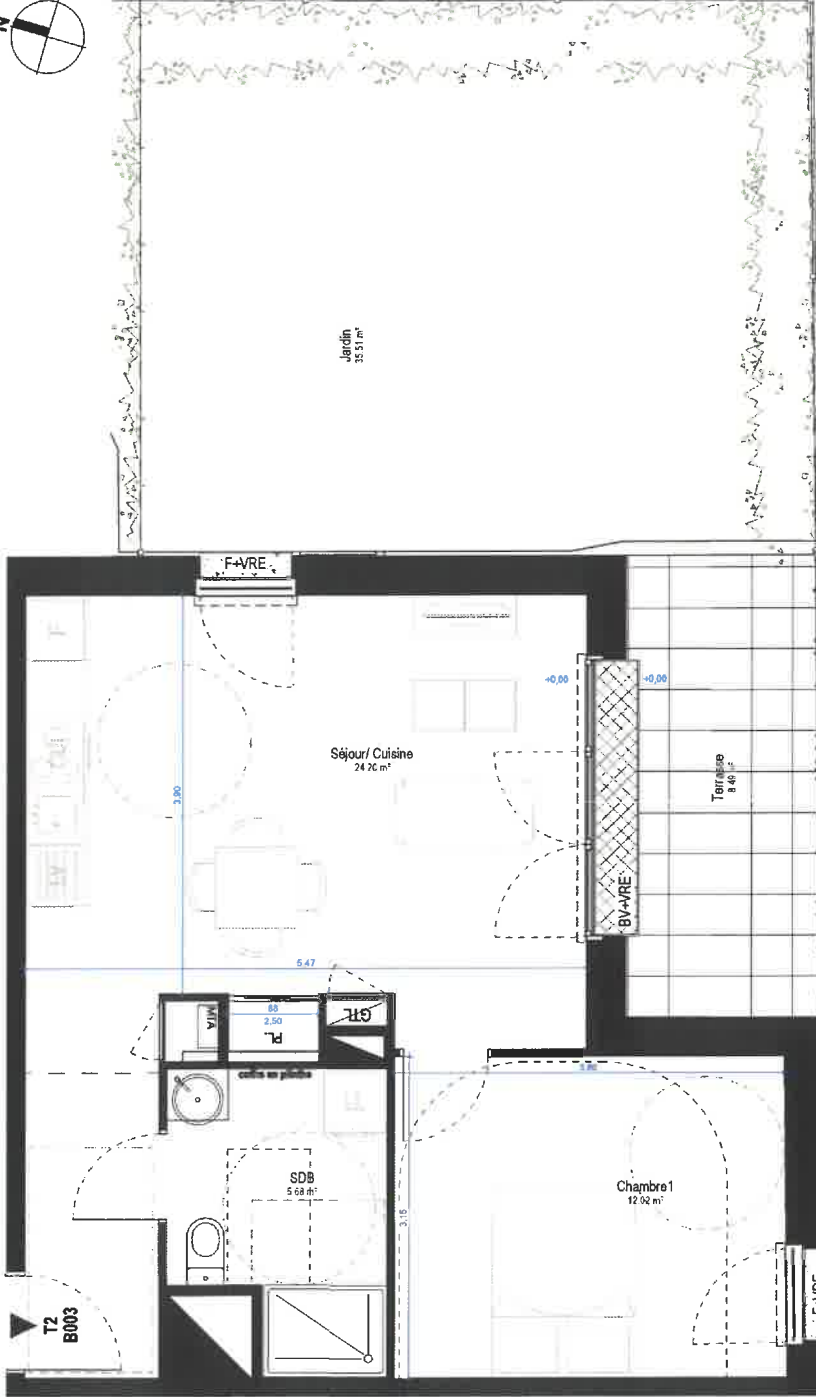
Niveau	Logement	Type
N00	B003	T2

Pièces	Surfaces
Séjour/ Cuisine	24,20 m ²
Chambre1	12,02 m ²
SDB	5,68 m ²
Entrée	3,89 m ²
Surface Habitable	45,79 m²

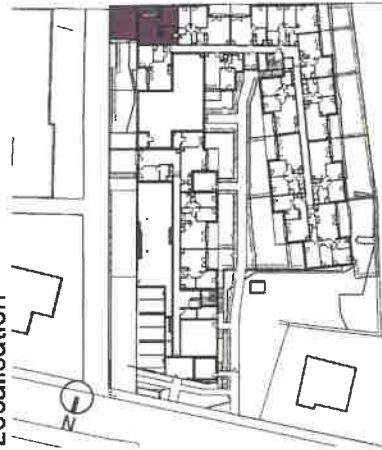
Jardin	35,51 m ²
Terrasse	8,49 m ²
Surface Extérieure	43,99 m²

Légende

- ▶ Entrée principale du logement
- ▢ Tapis électrique
- ▢ Meuble de rangement logement
- ▢ Emplacement lave-vaisselle
- ▢ Emplacement lave-linge
- ▢ Emplacement réfrigérateur
- ▢ Emplacement cuisson
- ▢ Placard
- ▢ Fenêtre
- ▢ Porte fenêtre
- ▢ Ouvre-porte
- ▢ Volet roulant
- ▢ VRE
- ▢ VRE
- ▢ F&V
- ▢ GDC
- ▢ GDC
- ▢ Sèche serviette
- ▢ Scille et flux d'air
- ▢ Gaine technique



Localisation



Date de Mise à jour : 06/01/2023

Nous, l'assureur (dans ce cas-ci, la CALISTE), nous garantissons que les données de surface et de volume indiquées dans le plan de vente sont exactes et conformes à la réglementation en vigueur. Toutefois, nous ne sommes pas responsables des erreurs de mesure ou de calcul qui pourraient résulter de l'utilisation de ce plan de vente. Les surfaces et volumes indiqués sont des surfaces et volumes approximatifs. Ils ne constituent pas une garantie de surface ou de volume. Les surfaces et volumes indiqués sont des surfaces et volumes approximatifs. Ils ne constituent pas une garantie de surface ou de volume. Les surfaces et volumes indiqués sont des surfaces et volumes approximatifs. Ils ne constituent pas une garantie de surface ou de volume.