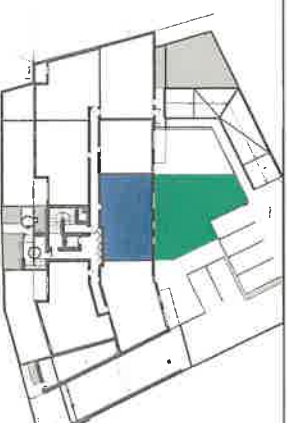


PLAN DE REPERAGE

Résidence Impulsion
65, 67, 69 Rue de la Bourie Rouge
45000 ORLEANS



LÉGENDE TECHNIQUE

- PP: Porte pleine
- Fen: Fenêtre
- All: Allège pleine
- AV: Allège vitrée
- VR: Volet roulant
- VR élec: Volet roulant électrique
- Pl: Placard
- C: Cuisson
- F: Réfrigérateur
- LL: Lave linge
- LV: Lave vaisselle
- GTL: Gaine technique de logement
- DGT: Dégagement

Niveau	Type	LotN°
RDC	T3	004

Surfaces habitables

Entrée	3,33 m ²
Séjour	26,62 m ²
Chambre 1	11,09 m ²
Chambre 2	9,12 m ²
SdE	5,38 m ²
WC	1,91 m ²
Dégagement	5,54 m ²

Surfaces annexes

Terrasse	6,41 m ²
Jardin	81,94 m ²

NOTA : Sous réserve des passages de poutres, coffrages, gaines, rebombées de plafond et de toute adaptation mineures qui pourraient être rendus nécessaires lors de la mise au point technique du projet. Les côtes détalage (ex ALL 90) correspondent à la hauteur d'appuis maçonné par rapport au sol fin intérieur. Elle peuvent recevoir de légères variations lors de la mise au point technique du projet. Surface à 5% près.

24/06/2022

NOTA : Les surfaces de placards sont incluses dans la surface de la pièce attenante

