

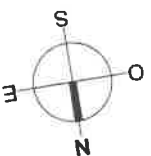
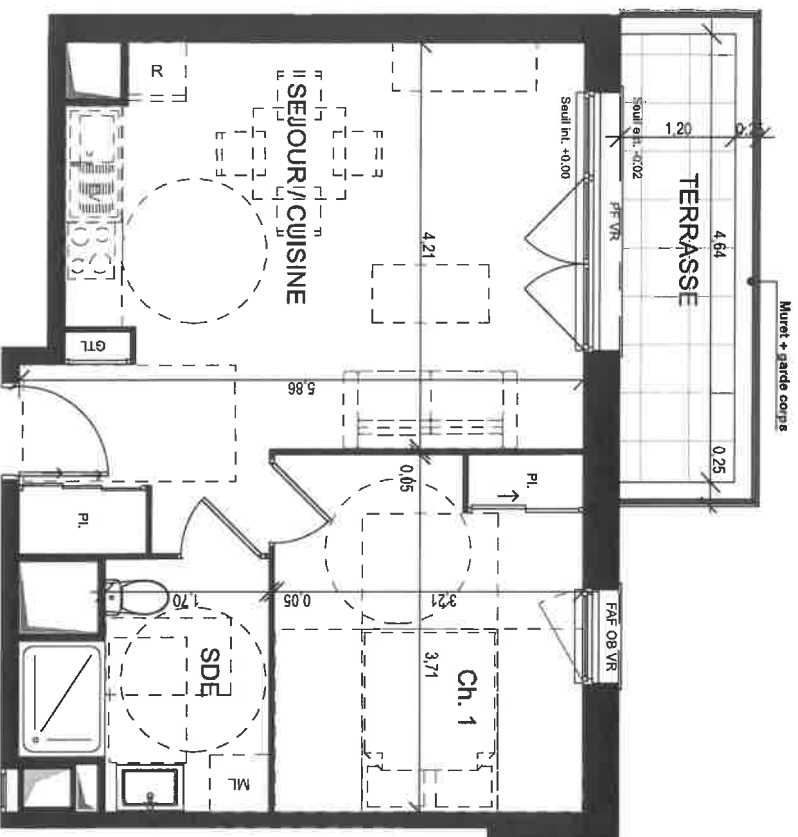
Résidence OREALYS - Bâtiment B

Niveau	Logement	Type
RDC	B0.01	T2

PIECES	SURFACES
Entrée	4,47
Séjour/Cuisine	20,73
Chambre 01	11,92
SDÉ	5,55
	42,67 m²

Terrasse	5,57
	5,57 m²

Date : 23/04/2024



PF : porte-fenêtre
 F : fenêtre
 F OB : fenêtre oscillo battante
 FAF : fenêtre sur allège fixe
 FAF OB : fenêtre sur allège fixe oscillo battante
 VR : volet roulant

Nota 1 : Le présent plan est établi sur la base d'un plan de permis de construire et pourra subir des adaptations dimensionnelles, techniques et d'ornementation après réception aux conditions indiquées par les études techniques d'exécution.

Nota 2 : Les surfaces des éléments sont indiquées dans le sommaire des pièces ou les surfaces.

Nota 3 : Les portes, rideaux, solides, équipements et faux plafonds n'apparaissent pas précisément sur le présent plan, les surfaces ainsi que l'équipement des équipements et le mobilier sont indiqués à titre indicatif. Les plantations éventuelles ne sont pas contractuelles.