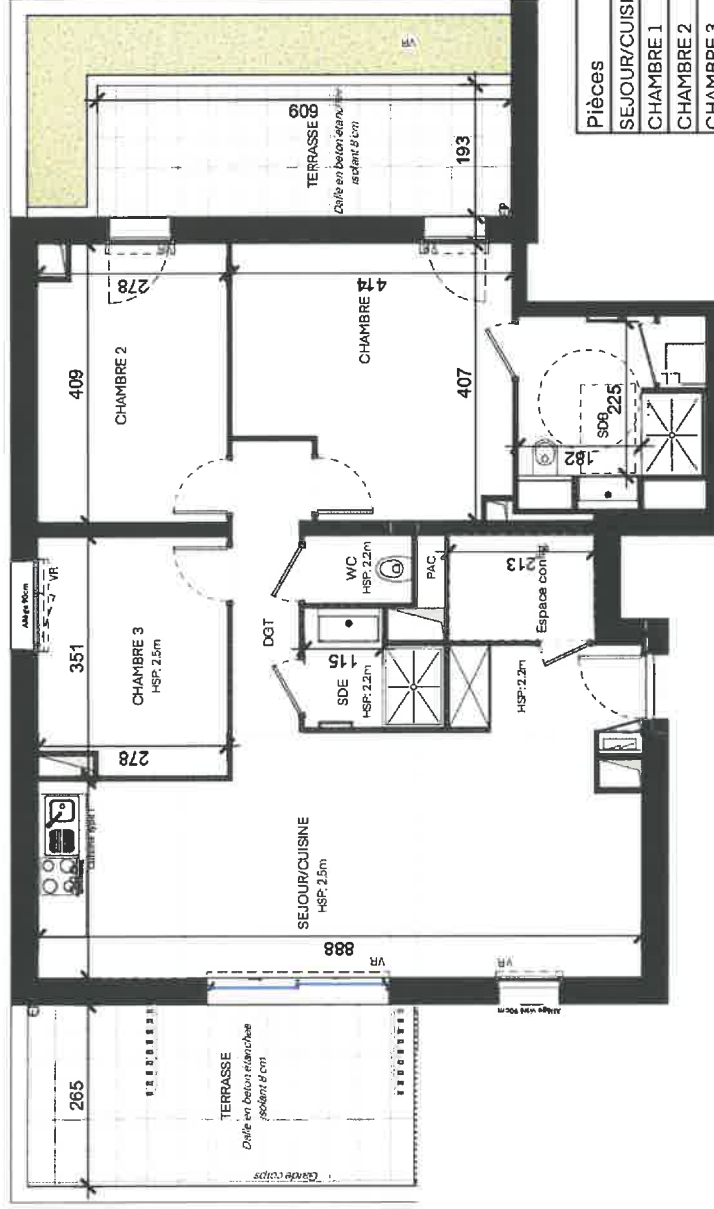


# VERSION PROVISOIRE



Pièces	Surfaces
SEJOUR/CUISINE	32,82 m <sup>2</sup>
CHAMBRE 1	15,07 m <sup>2</sup>
CHAMBRE 2	11,10 m <sup>2</sup>
CHAMBRE 3	9,43 m <sup>2</sup>
SDB	7,21 m <sup>2</sup>
DGT	4,51 m <sup>2</sup>
Espace config.	3,29 m <sup>2</sup>
SDE	3,10 m <sup>2</sup>
WC	1,58 m <sup>2</sup>
<b>SURFACE HABITABLE</b>	<b>88,11 m<sup>2</sup></b>

TERRASSE	35,55 m <sup>2</sup>
TERRASSE	11,77 m <sup>2</sup>
	<b>47,32 m<sup>2</sup></b>

## Avant-Garde

219 Rue Jean Zay  
Saint Jean de Braye

### PLAN DE REPÉRAGE SUR SITE



N° LOGEMENT  
404 - T4 - Base

Étage  
Quatrième étage



johanne  
ARCHITECTES  
URBANISTES

13/06/2023

NOTA: Le présent plan est établi sur la base d'un dossier de permis de construire et pourra subir des adaptations dimensionnelles, techniques et d'organisation afin de répondre aux contraintes indiquées par les études détaillées d'exécution. Les portes, poteaux, soffites, installations et leurs placés n'apparaissent pas systématiquement sur le présent plan. Les éléments de mobilier (meubles, appareils ménagers, etc. plans de travail) ne sont placés qu'à titre indicatif.