

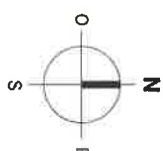
PLAN DE VENTE

heurus
 Résidence Gustaf
 129 Rue de Madagascar, Suresnes

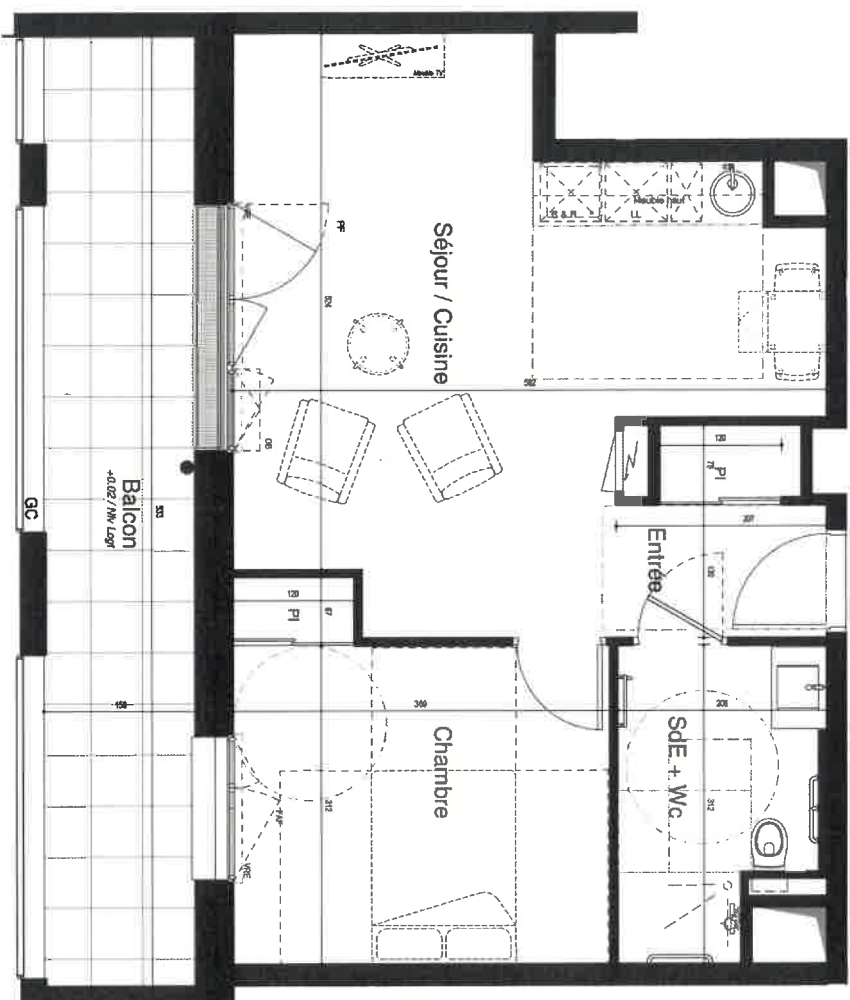
Niveau	Logement	Type
R+4	418	T2+

PIECES	SURFACES
Entrée + Pl	3,77 m ²
Séjour / Cuisine	25,08 m ²
Chambre + Pl	12,32 m ²
SdE + Wc	5,55 m ²
TOTAL	46,72 m²

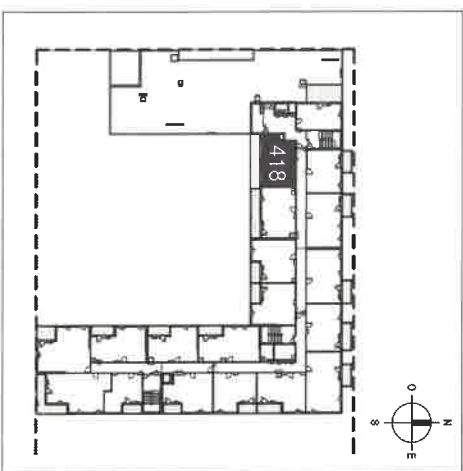
Balcon	13,71 m ²
--------	----------------------



T2+ - 418



Localisation



Légende

- ▶ Entrée principale du logement
- ▬ Tableau électrique
- CH Chaudière
- LV Livage
- Emploiement lave-vaisselle
- LL Lave-linge
- Emploiement réfrigérateur
- C Cuisinière
- M Mural
- F Fenêtre
- PF Porte fenêtre
- OB Ouvre-bâilant
- VR Volet roulant
- VRE Volet roulant électrique
- FAR Fermeture à sautoy vitrés fixe
- GDC Garder-corps
- Sèche serviette
- Scrimé et lueur plafond
- Gaine technique
- ▬ Colonne

Date de Mise à jour : 23/09/2021

Même si le plan est joint et accordé au plan de la notice de vente, il ne constitue pas une garantie de vente. Les surfaces indiquées sont des surfaces brutes et peuvent varier en fonction des travaux effectués. Les surfaces indiquées sont des surfaces brutes et peuvent varier en fonction des travaux effectués. Les surfaces indiquées sont des surfaces brutes et peuvent varier en fonction des travaux effectués. Les surfaces indiquées sont des surfaces brutes et peuvent varier en fonction des travaux effectués.