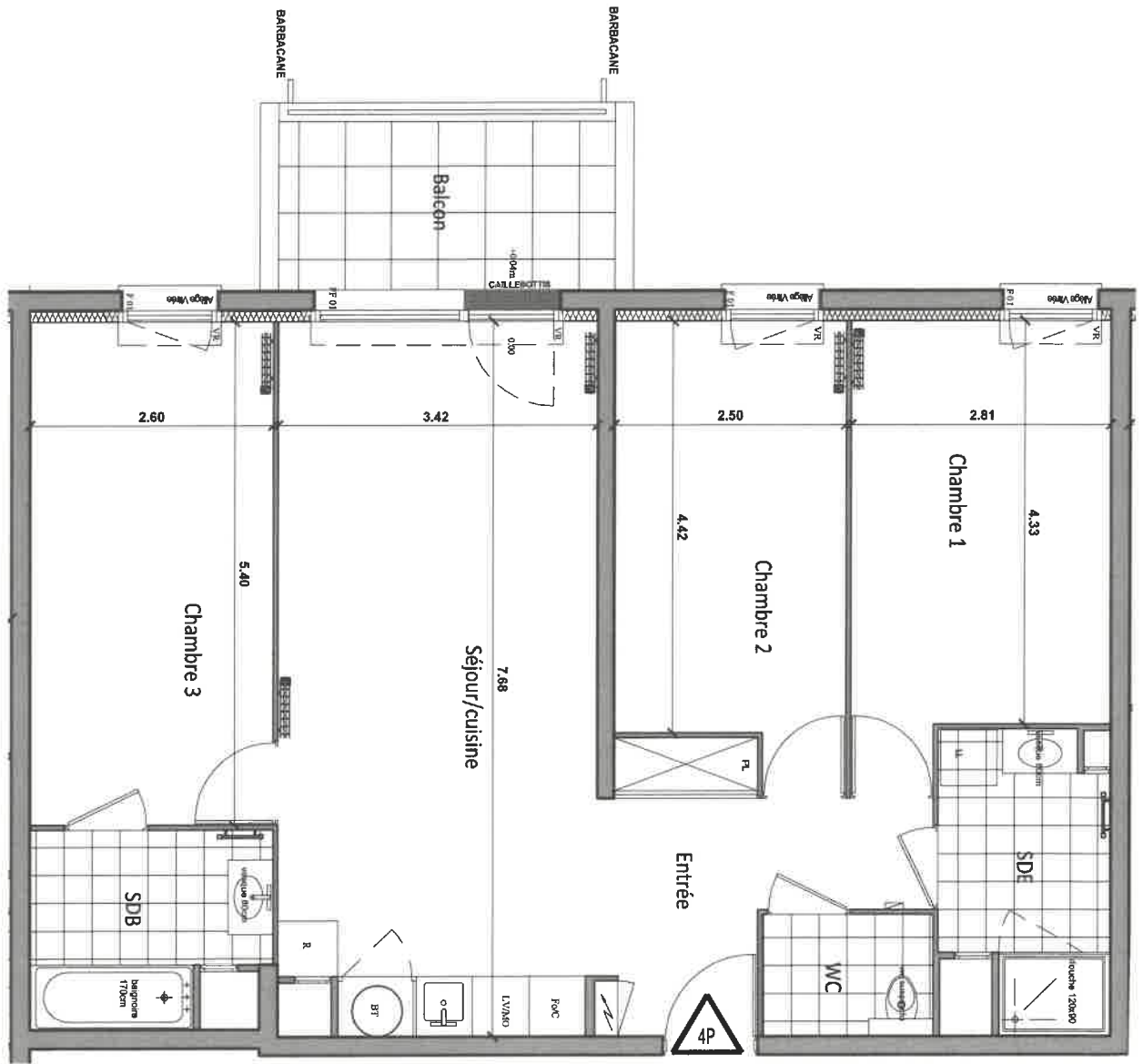


**LEGENDE**

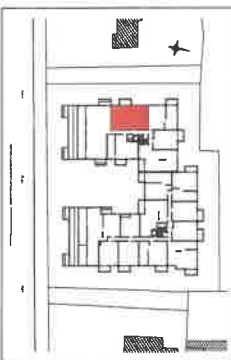
- VR : Vaut roulant
- F : Fenêtre
- PF : Porte-fenêtre
- BT : Balcon Thermodynamique
- PL : Plicard
- R : Réfrigérateur
- C : Plaque de Cuisson/Four
- LL : Lave Linge
- LV : Lave Vaisselle
- MO : Micro onde prise à 1.80m
- ⚡ : Tableau électrique
- ▨ : soffite et faux-plafond



ECHILLE : 1/50ème

**NOTA :**  
 Le présent document exprime la forme et les dispositions générales de l'appartement. Des variations peuvent intervenir en fonction des nécessités techniques et des tolérances d'exécution, tant en ce qui concerne les dimensions, l'implantation que les équipements.  
 Les canalisations, barbacane, descentes EP, trappe de visite sur dalle technique, conduits et vides roulants ne sont pas systématiquement figurés. Les équipements ménagers indiquant la position de passage des tubes mais ne sont pas fournis. Les soffites, faux-plafonds ne sont pas nécessairement figurés.  
 Les surfaces de placard sont indiquées dans les pièces attenantes. Le mobilier n'est pas fourni.

**LES TERRASSES**  
*in part*  
 91, Avenue Charles Peguy  
 45800 Saint-Jean de Braye



**LOGEMENT 4 PIECES**

BATIMENT	ETAGE	APPARTEMENT
A	3EME	A - 303

**TABEAU DES SURFACES HABITABLES**

ENTREE	6,56 m²
SEJOUR/CUISINE	25,66 m²
CHAMBRE 1	12,75 m²
CHAMBRE 2	11,53 m²
CHAMBRE 3	13,98 m²
SDE	5,40 m²
SDB	5,00 m²
WC	2,40 m²
<b>TOTAL</b>	<b>83,30 m²</b>

BALCON	6,30 m²
--------	---------

14.11.2022

INDICE : C