

ZAC Jardin Val Ouest à Orléans (45)  
Réalisation d'un ensemble de 31 logements  
sur l'îlot démonstrateur

### LOCALISATION

NIVEAU	TYPE	App N°
R+2	T3	B10



### SURFACES APPARTEMENT B10

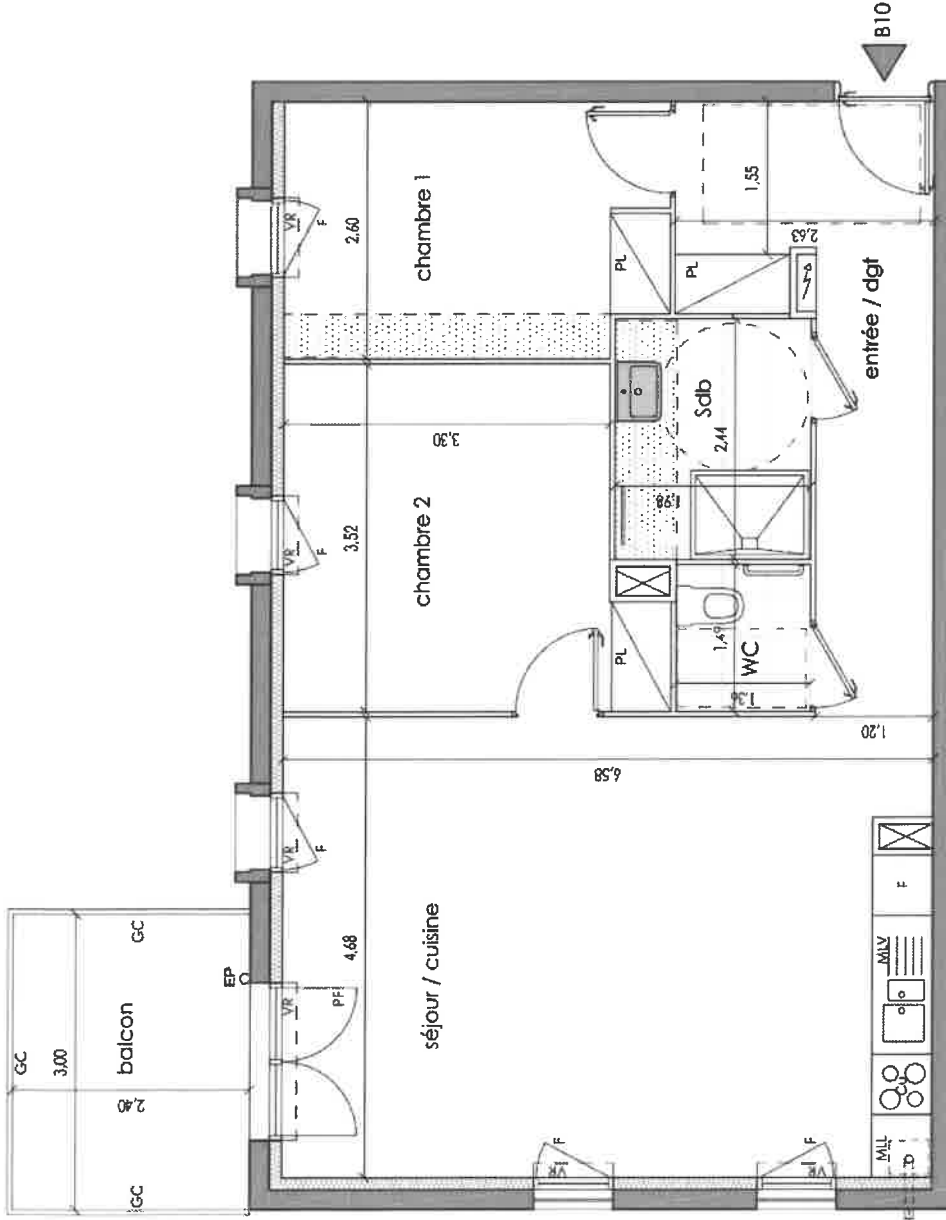
SURFACES HABITABLES	
PIECES	
Entrée / Dgt	10.30m <sup>2</sup>
Séjour / Cuisine	30.50m <sup>2</sup>
Chambre 1	9.80m <sup>2</sup>
Chambre 2	12.30m <sup>2</sup>
Salle de bain	4.80m <sup>2</sup>
WC	2m <sup>2</sup>
<b>TOTAL SURFACES HABITABLES</b>	<b>69.70m<sup>2</sup></b>
SURFACES ANNEXES	
Balcon	7.20m <sup>2</sup>
<b>TOTAL SURFACES ANNEXES</b>	<b>7.20m<sup>2</sup></b>

### LEGENDE

PF	porte fenêtrée		tableau électrique
F	fenêtre		soffite
VR	volet roulant		chaudière
VP	volet pliant		
GC	garde-corps		
PV	pare-vue		
PL	placard		

Date 24.07.2024

Echelle 0 1 2 3m



Eric Daniel-Lacombe, architecte  
74 rue Bonaparte  
75 006 Paris

**EDL**

SAS AR Contidences  
6 avenue Jean Zay 45056 Orléans cedex 1