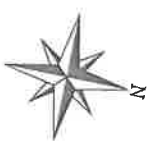
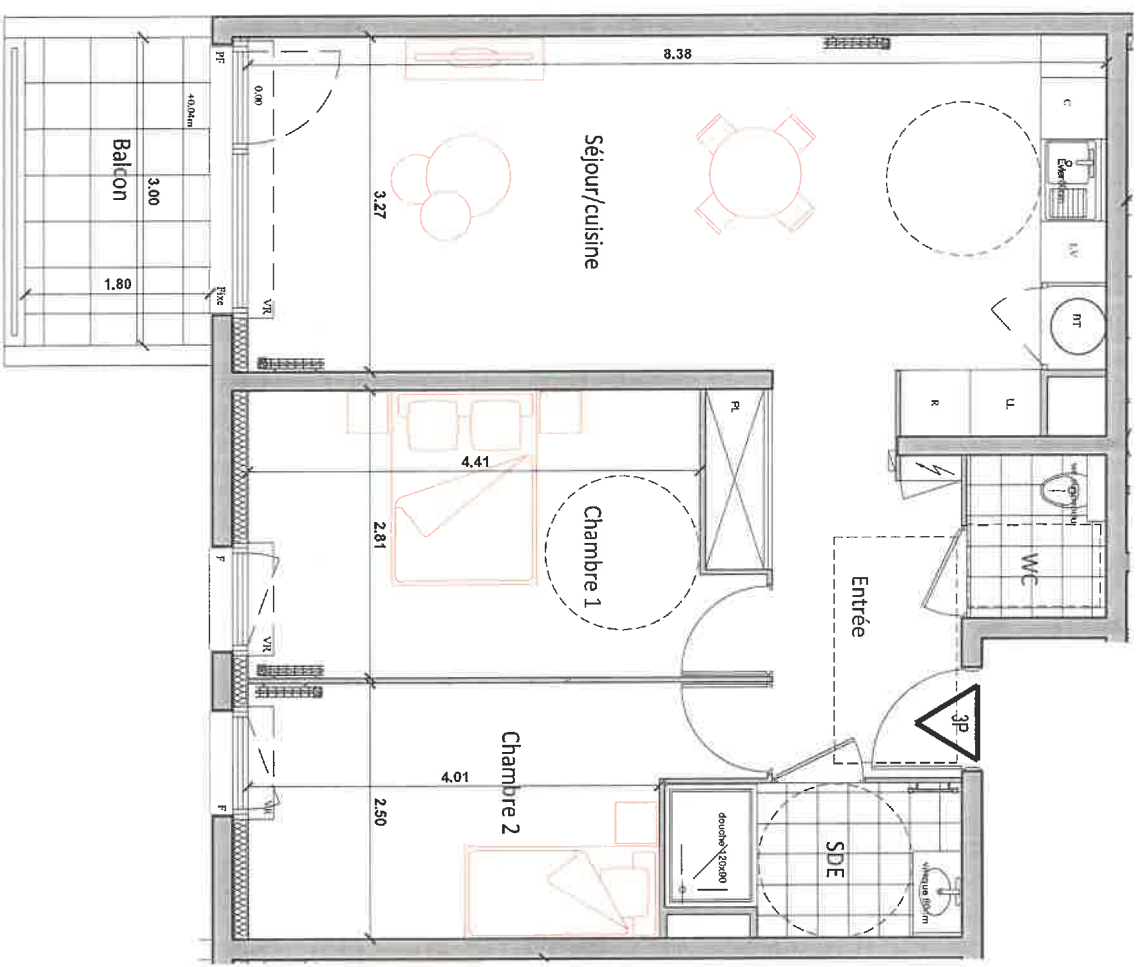


LEGENDE	
VR :	Volet roulant
F :	Fenêtre
PF :	Porte-fenêtre
BT :	Balloon Thermodynamique
PL :	Placard
R :	Réfrigérateur
C :	Plaque de Cuisson/Four
LL :	Lave Linge
LV :	Lave Vaisselle
⚡ :	Tableau électrique
☀ :	Soffite et faux-plafond

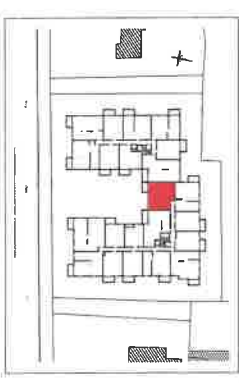


ECHELLE : 1/50ème

NOTA :  
 Le présent document exprime la figure et les dispositions générales de l'appartement. Des variations peuvent intervenir en fonction des nécessités techniques et des tolérances d'exécution, tant en ce qui concerne les dimensions libres que les équipements.  
 Les canalisations, bornes, descentes EP, trappe de visite sur gain technique, cornues et volets roulants ne sont pas systématiquement figurés. Les équipements ménagers indiquent la position de passage des fluides mais ne sont pas fournis. Les soffites, faux-plafonds ne sont pas nécessairement figurés.  
 Les surfaces de placard sont incluses dans les pièces attenantes. Le mobilier n'est pas fourni.



LES TERRASSES  
*un petit*  
 91, Avenue Charles Peguy  
 45800 Saint-Jean de Braye



LOGEMENT 3 PIECES

BATIMENT	ETAGE	APPARTEMENT
B	1ER	B - 102

TABLEAU DES SURFACES HABITABLES	
ENTREE	7.80 m²
SEJOUR/CUISINE	28.30 m²
CHAMBRE 1	13.02 m²
CHAMBRE 2	11.00 m²
SDE	4.10 m²
WC	2.18 m²
<b>TOTAL</b>	<b>66.40 m²</b>

BALCON	5.40 m²
--------	---------

08.02.2022

INDICE :A