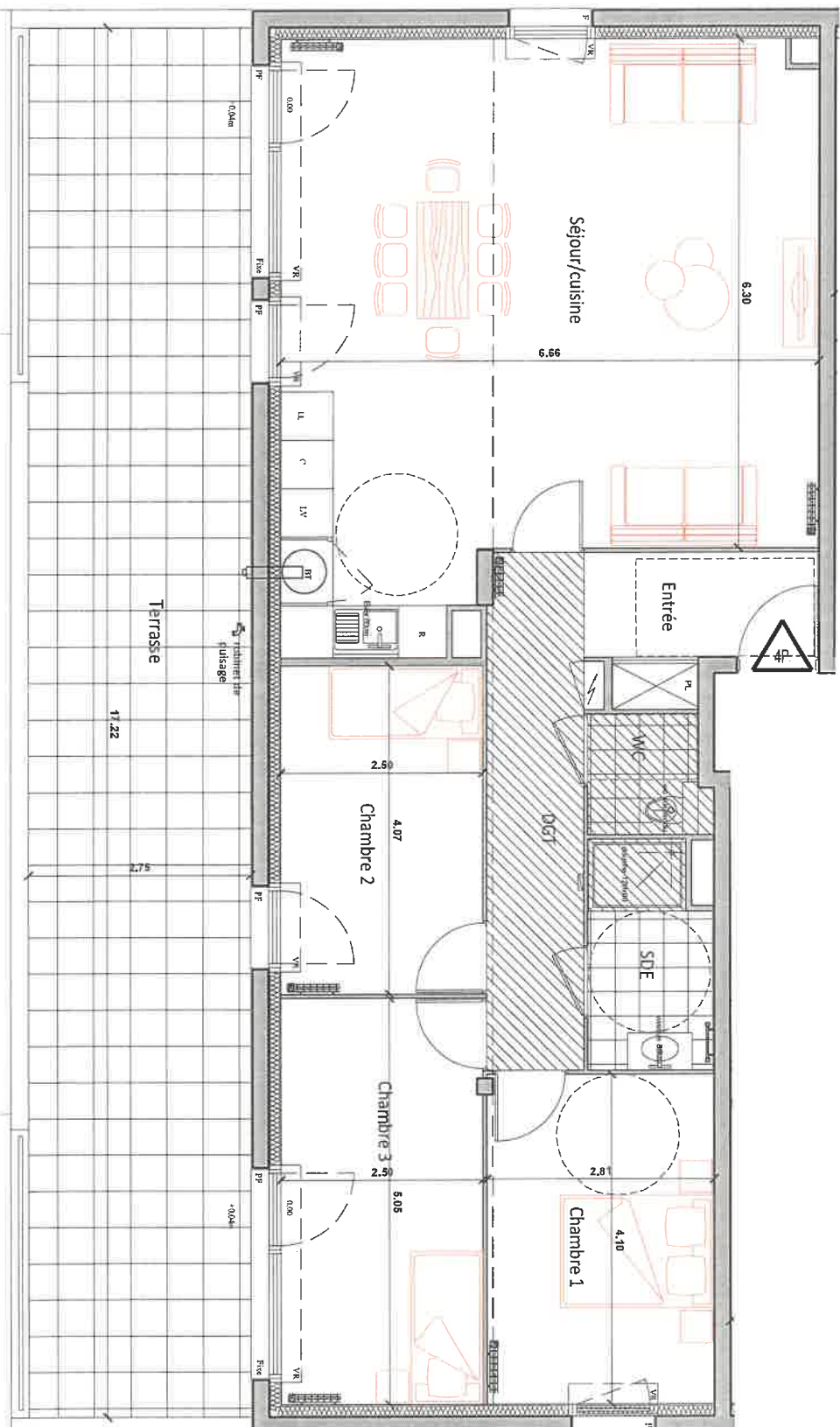
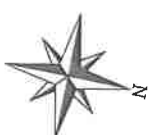
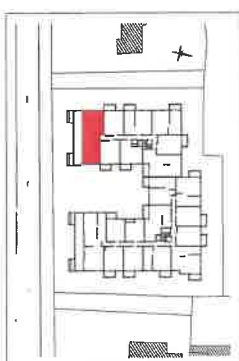


LEGENDE	
VR :	Volet roulant
F :	Fenêtre
PF :	Porte-fenêtre
BT :	Ballon Thermodynamique
PL :	Placard
R :	Réfrigérateur
C :	Plaque de Cuisson/Four
LL :	Lave Linge
LV :	Lave Vaisselle
⚡ :	Tableau électrique
▨ :	Soffite et faux-plafond



**NOTA :**  
 Le présent document expose la figure et les dispositions générales de l'appartement. Des variations peuvent intervenir en fonction des nécessités techniques et des tolérances d'exécution, tant en ce qui concerne les dimensions libres que les équipements.  
 Les constatations, barbotans, descentes CP, trappes de visite sur gaine technique, correcteurs et volets roulants ne sont pas systématiquement figurés. Les équipements ménagers indiquent la position de passage des fluides mais ne sont pas fournis. Les soffites, faux-plafonds ne sont pas nécessairement figurés.  
 Les surfaces de placard sont indiquées dans les pièces attenantes. Le mobilier n'est pas fourni.

**LES TERRASSES**  
*en pierre*  
 91, Avenue Charles Peguy  
 45800 Saint-Jean de Braye



**LOGEMENT 4 PIECES**

BATIMENT	ETAGE	APPARTEMENT
A	ZEME	A - 203

**TABLEAU DES SURFACES HABITABLES**

ENTREE	5,96 m <sup>2</sup>
SEJOUR/CUISINE	44,80 m <sup>2</sup>
CHAMBRE 1	11,52 m <sup>2</sup>
CHAMBRE 2	10,18 m <sup>2</sup>
CHAMBRE 3	12,60 m <sup>2</sup>
SDE	4,16 m <sup>2</sup>
WC	2,04 m <sup>2</sup>
DGT	6,14 m <sup>2</sup>
<b>TOTAL</b>	<b>97,40 m<sup>2</sup></b>

TERRASSE	47,20 m <sup>2</sup>
----------	----------------------