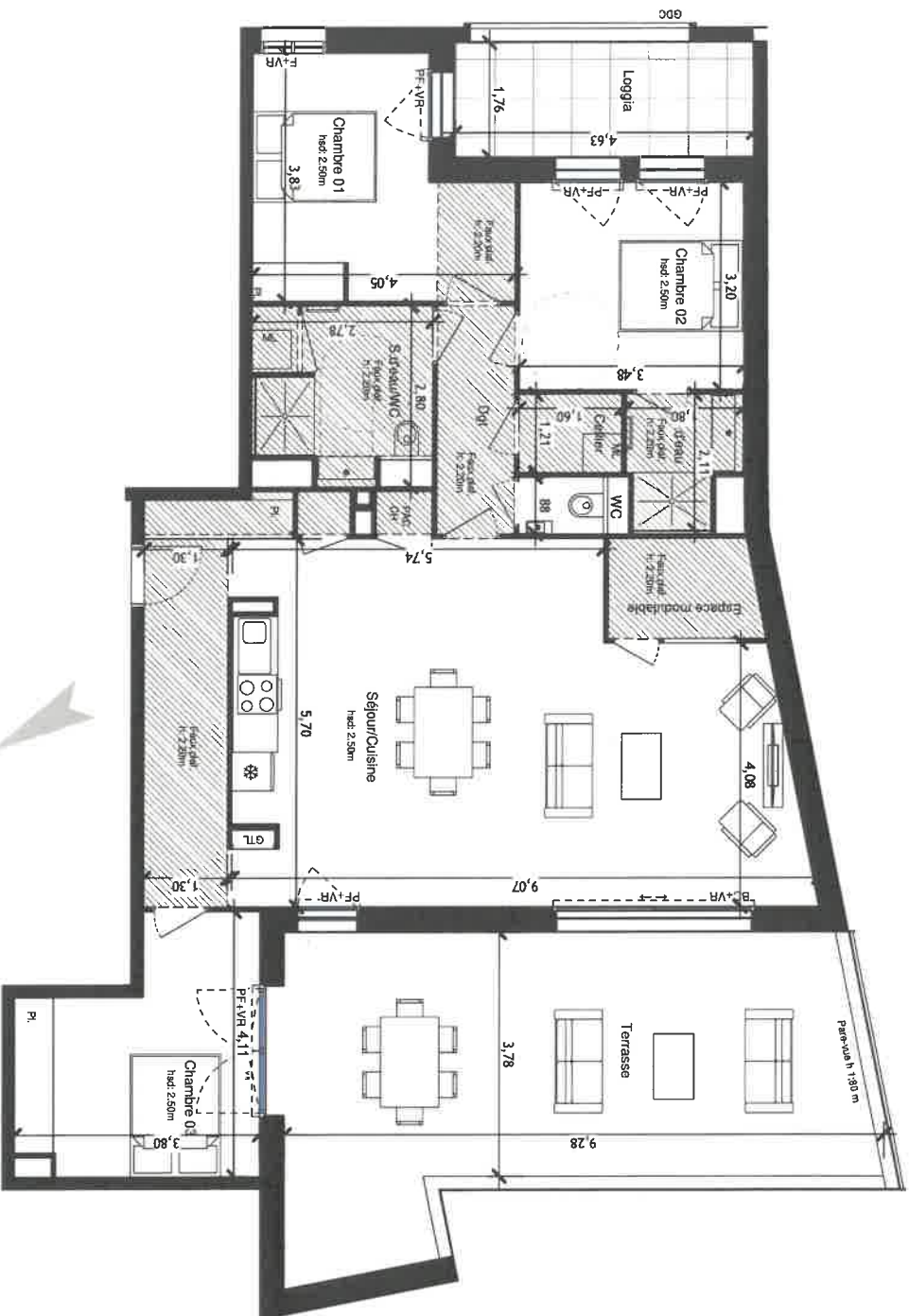




# VAUQUOIS SIGNATURE

## Rue Vauquois - 45000 ORLEANS



EMETTEUR  
**ROLLAND ASSOCIÉS**  
 H. R. K. I. M.

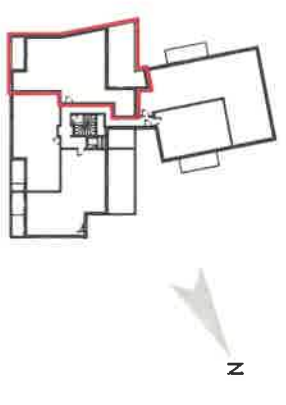
NOTA: Die modifications sont susceptibles d'être apportées à ce plan en fonction des nécessités techniques de la réalisation vent en ce qui concerne les dimensions que l'équipement. Les surfaces sont approximatives. Les éléments de mobilier (meubles, appareils ménagers et tapis) sont représentés à titre indicatif seul. Les appareils sanitaires sont fournis.

ECHELLE



Lot n°: A\_103 Cage : A Etage: R+1 Type: T-4

### REPERAGE



Dgt	4,24 m <sup>2</sup>
Séjour/Cuisine	53,77 m <sup>2</sup>
Espace modulable	3,29 m <sup>2</sup>
Chambre 01	12,77 m <sup>2</sup>
Chambre 02	11,09 m <sup>2</sup>
Chambre 03	12,72 m <sup>2</sup>
S.d'eau/WC	7,12 m <sup>2</sup>
S.d'eau	3,28 m <sup>2</sup>
WC	1,50 m <sup>2</sup>
Cellier	1,94 m <sup>2</sup>
<b>TOTAL</b>	<b>111,72 m<sup>2</sup></b>

Loggia	8,14 m <sup>2</sup>
Terrasse	37,11 m <sup>2</sup>
<b>TOTAL ANNEXES</b>	<b>45,25 m<sup>2</sup></b>

### LEGENDE

- |      |                           |    |                      |
|------|---------------------------|----|----------------------|
| VR   | Volet roulant             | LV | Lave-vaisselle       |
| PF   | Porte fenêtre             | *  | Frigo                |
| F    | Fenêtre                   | CO | Cuisson              |
| F/AV | Fenêtre sur allège vitrée | ML | Lave-linge           |
| BC   | Baie cuisinante           | CH | Chaudière            |
| GTL  |                           | ▨  | Soffite-Faux plafond |

Date : 04/04/2023 Indice :