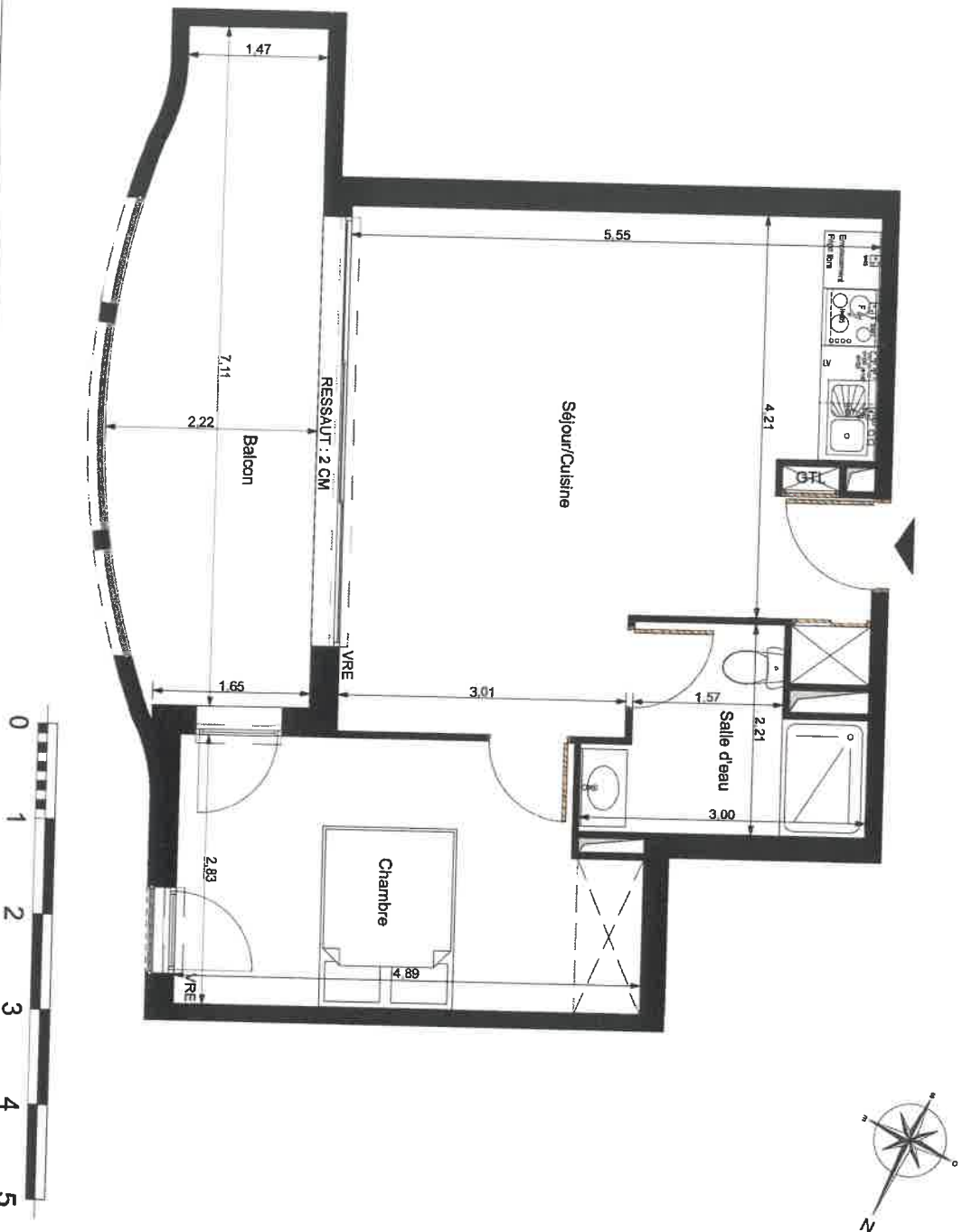




Plan de Réservation - Résidence Villa Marceau Provisoire



Note:
Les dimensions indiquées peuvent varier légèrement en fonction des imprécisions de construction. Des modifications mineures ou des aménagements de détails nécessaires pour des raisons d'ordre technique ou de conformité peuvent être apportés sur les plans.
L'aménagement des cuisines et salles de bains, les rebords et faux plafonds ne sont pas systématiquement représentés.
Seul les plans déposés au rang des minutes du dossier font foi.



Plan de repérage



Tableau des surfaces

Bâtiment A	A 103
R+3	Type 2
Pièces	Surfaces habitables
Séjour/Cuisine	27,41
Chambre	12,92
Salle d'eau	5,06
Total : 45,39 m²	
Balcon	13,94
	13,94 m²

Parallèles Architecture

Date: 24 Avril 2024

Indices: 02