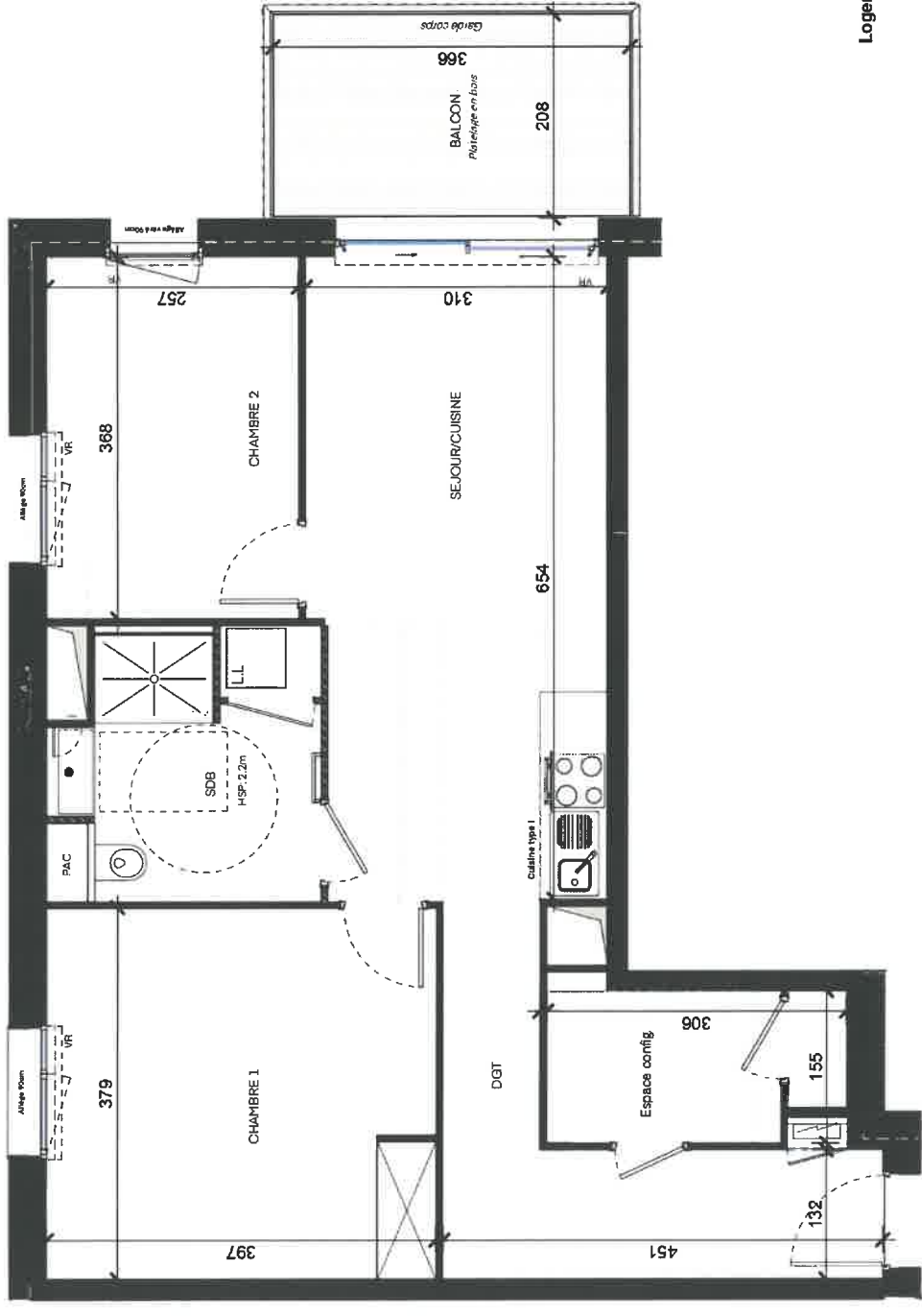


VERSION PROVISOIRE



Logement modulaire

Avant-Garde

219 Rue Jean Zay
Saint Jean de Braye

PLAN DE REPERAGE SUR SITE



N° LOGEMENT

309 - T3 - Base

Etage

Troisième étage

| Pièces | Surfaces |
|--------------------------|----------------------------|
| SEJOUR/CUISINE | 19,69 m ² |
| CHAMBRE 1 | 14,94 m ² |
| CHAMBRE 2 | 9,46 m ² |
| DGT | 8,42 m ² |
| SDB | 7,13 m ² |
| Espace config. | 3,85 m ² |
| RGT | 0,71 m ² |
| SURFACE HABITABLE | 64,20 m² |

| | |
|--------|---------------------|
| BALCON | 7,59 m ² |
| | 7,59 m ² |



johanne]
san ARCHITECTES
& URBANISTES

13/06/2023

NOTA: Le présent plan est établi sur la base de croquis, de permis de construire et pourra subir des adaptations dimensionnelles, techniques et d'organisation afin de répondre aux contraintes, incitées par les aléas géologiques d'édification. Les portes, portes, fenêtres, escaliers, carrelages et l'autr patrons n'apparaissent pas systématiquement sur le présent plan. Les éléments de mobilier (meubles, appareils ménagers et plans de travail) ne sont pas sur le plan initial.