

Terres
d'INGRE



Lot D1-15
Appartement N°15
3 Pièces-NIVEAU 1

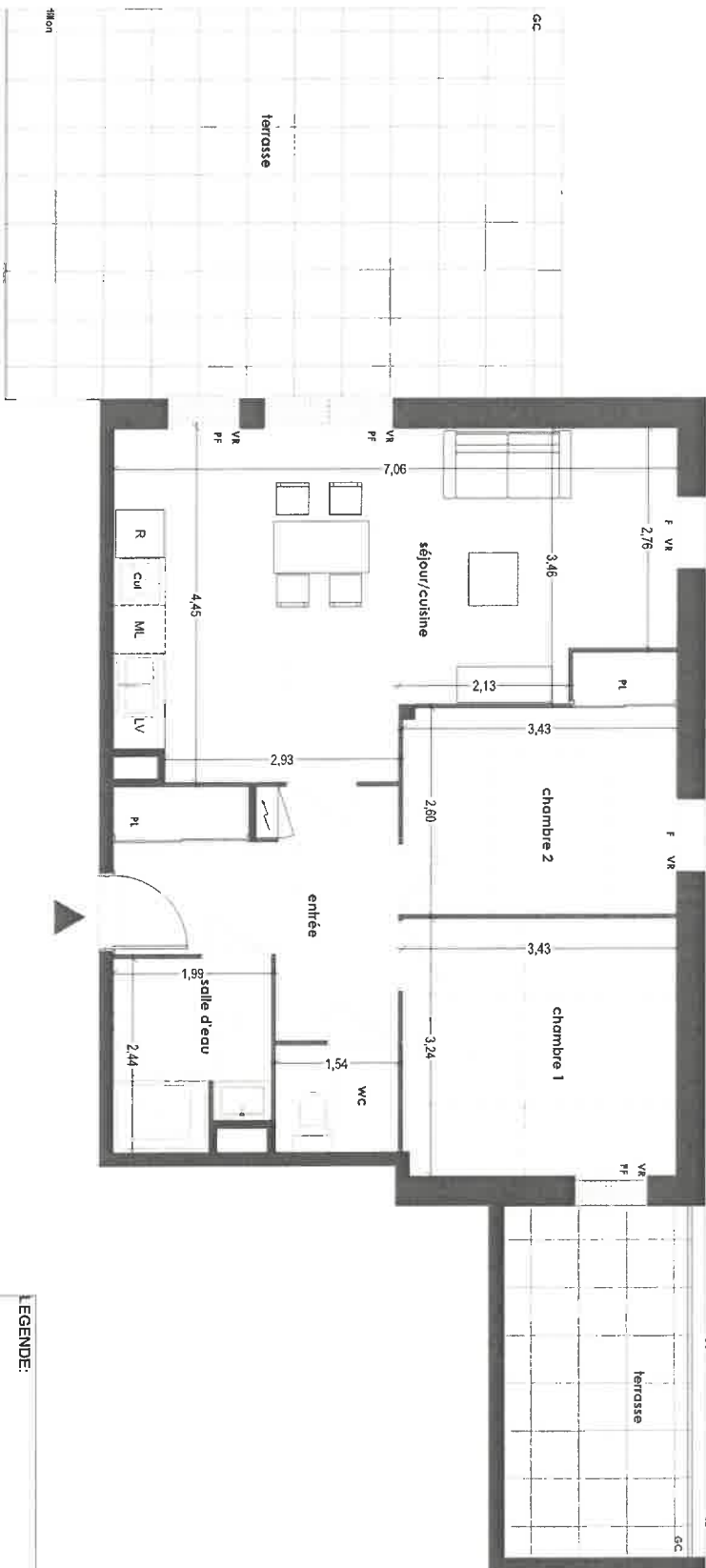
| SURFACE HABITABLE | |
|-------------------|---------------------------|
| entrée+placard | 8,97m ² |
| séjour/cuisine | 26,74m ² |
| chambre 1 | 11,10m ² |
| chambre 2 | 9,82m ² |
| salle d'eau | 4,51m ² |
| wc | 2,08m ² |
| TOTAL | 63,22m² |

| SURFACES ANNEXES | |
|------------------|---------------------------|
| terrasse/balcon | 42,53m ² |
| Jardin privatif | |
| TOTAL | 42,53m² |



Le présent document relève d'un plan et les dispositions générales de l'appartement. Des variations peuvent intervenir en fonction des nécessités techniques et réglementaires et des tolérances d'exécution ainsi qu'en ce qui concerne les dimensions libres qui s'ajoutent ainsi que les jardins.

DATE: SEPTEMBRE 2022 INDICE:



- LEGENDE:**
- VR :Volet roulant
 - F :fenêtre
 - GC :Garde-corps
 - PF :Porte fenêtre
 - ML :Lave-Linge
 - LV :Lave-vaisselle
 - CU: Cuisinière
 - R :Réfrigérateur
 - PL :Placard

:Gaine électrique

