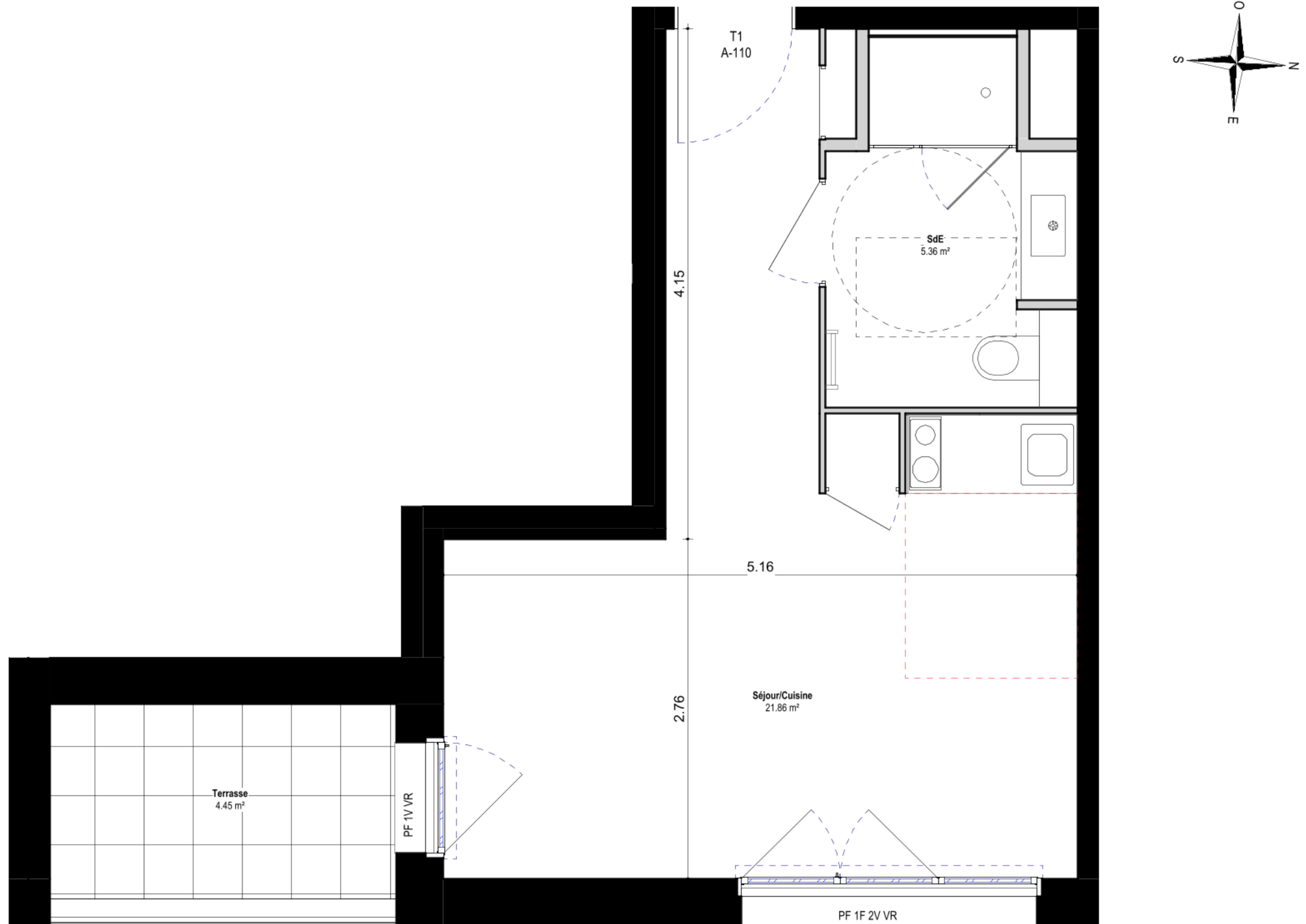




# CLOS SAINT MARCEAU

## Provisoire



Echelle : 1/1000

### A.110 - R+1 - T1

| Intérieur            |                      |
|----------------------|----------------------|
| Séjour/Cuisine       | 21.86 m <sup>2</sup> |
| SdE                  | 5.36 m <sup>2</sup>  |
| 27.22 m <sup>2</sup> |                      |
| Extérieur            |                      |
| Terrasse             | 4.45 m <sup>2</sup>  |
| 4.45 m <sup>2</sup>  |                      |
| 31.66 m <sup>2</sup> |                      |

| LÉGENDE |               |  |                 |
|---------|---------------|--|-----------------|
| F       | Fenêtre       |  | Sèche-serviette |
| 1V      | 1 Vantail     |  | ETEL            |
| 2V      | 2 Vantaux     |  | Faux plafond    |
| AV      | Allège vitrée |  |                 |
| PF      | Porte-Fenêtre |  |                 |
| VR      | Volet Roulant |  |                 |
| PL      | Placard       |  |                 |
| 1F      | 1 Fixe        |  |                 |

NOTA : - Des modifications sont susceptibles d'être apportées à ce plan en fonction des nécessités techniques, réglementaires et administratives de la réalisation.  
 - Les surfaces indiquées sont approximatives au sens de l'article L261-15 du CHH.  
 - Les retombées, soffites, faux-plafonds, trappes de visite ainsi que l'emplacements des équipements ne sont pas tous figurés ou le sont à titre indicatif.  
 - Les éléments de mobilier (meubles, appareils ménagers et plan de travail) sont présentés à titre indicatif, seuls les appareils sanitaires sont fournis.