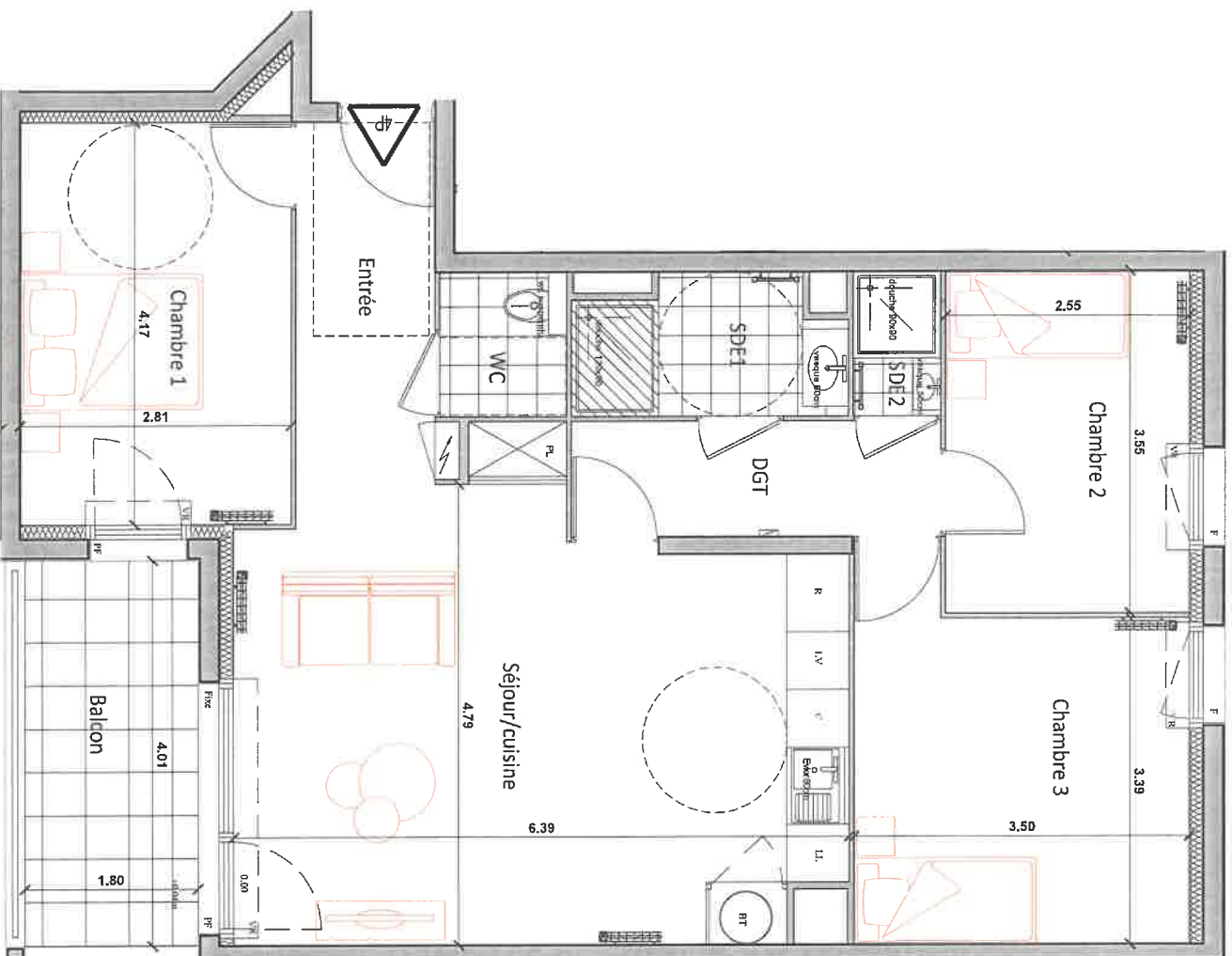


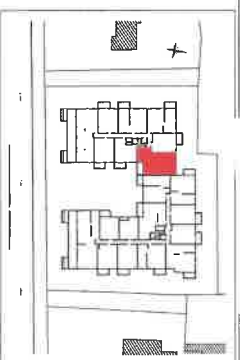
| LEGENDE |                           |
|---------|---------------------------|
| VR      | : Voler roulant           |
| F       | : Fenêtre                 |
| PF      | : Porte-fenêtre           |
| BT      | : Balcon Thermodynamique  |
| PL      | : Placard                 |
| R       | : Réfrigérateur           |
| C       | : Plaque de Cuisson/Four  |
| LL      | : Lave Linge              |
| LV      | : Lave Vaisselle          |
|         | : Tableau électrique      |
|         | : Soffite et faux-plafond |



ECHELLE : 1/50ème

NOTA:  
Le présent document exprime la figure et les dispositions générales de l'appartement. Des variations peuvent intervenir en fonction des nécessités techniques et des tolérances d'exécution, tant en ce qui concerne les dimensions libres que les équipements.  
Les ornaisons, bardages, descentes EP, trappes de visite ou gaines techniques, convecteurs et vobles roulants ne sont pas systématiquement figurés. Les équipements ménagers indiquent la position de passage des fluides mais ne sont pas fournis. Les soffites, faux-plafonds ne sont pas nécessairement figurés.  
Les surfaces de placard sont indiquées dans les pièces attenantes. Le mobilier n'est pas fourni.

91, Avenue Charles Peguy  
45800 Saint-Jean de Braye



### LOGEMENT 4 PIECES

| BATIMENT | ETAGE | APPARTEMENT |
|----------|-------|-------------|
| A        | ZEMIE | A - 208     |

### TABLEAU DES SURFACES HABITABLES

|                |                            |
|----------------|----------------------------|
| ENTREE         | 5,41 m <sup>2</sup>        |
| SEJOUR/CUISINE | 28,50 m <sup>2</sup>       |
| CHAMBRE 1      | 11,72 m <sup>2</sup>       |
| CHAMBRE 2      | 9,05 m <sup>2</sup>        |
| CHAMBRE 3      | 12,58 m <sup>2</sup>       |
| SDE1           | 3,82 m <sup>2</sup>        |
| SDE2           | 1,36 m <sup>2</sup>        |
| WC             | 1,96 m <sup>2</sup>        |
| DGT            | 4,60 m <sup>2</sup>        |
| <b>TOTAL</b>   | <b>79,00 m<sup>2</sup></b> |

|        |                     |
|--------|---------------------|
| BALCON | 7,20 m <sup>2</sup> |
|--------|---------------------|

08.02.2022

INDICE : A