

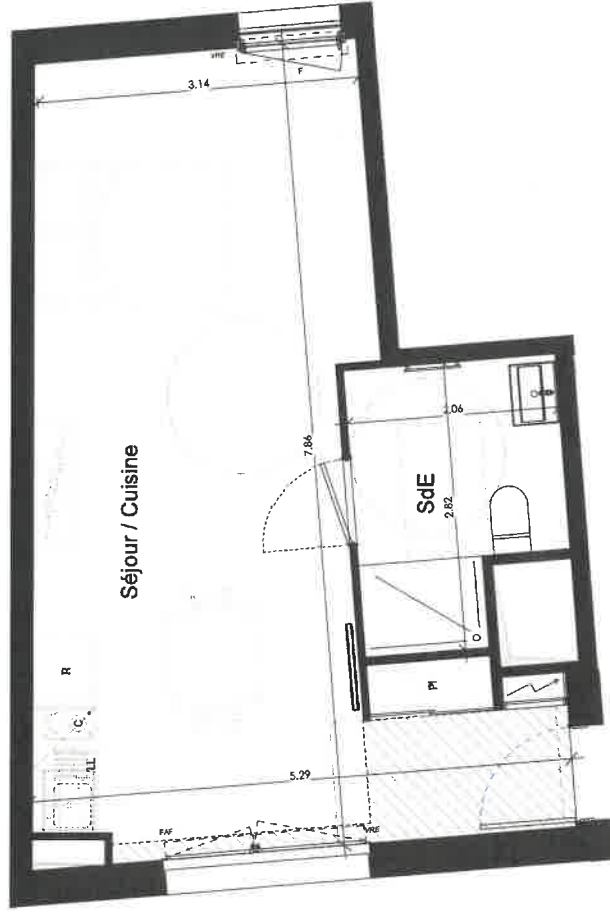
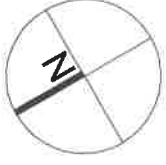
# PLAN DE VENTE



29 rue de la Gare  
45200 Saint-Jean-de-Braye

Niveau	Logement	Type
R+3	B304	T1

Nom	Surface
Séjour / Cuisine	27.90 m <sup>2</sup>
SdE	5.00 m <sup>2</sup>
TOTAL	32.90 m <sup>2</sup>



Localisation



Légende	
▲	Entrée principale du logement
☒	Tableau électrique
☒	Placard
☒	Emplacement lave-linge
☒	Emplacement lave-vaisselle
☒	Emplacement réfrigérateur
C	Emplacement cuisson
F	Fenêtre
PF	Porte fenêtre
PE 1000+F	1 Vitrail 90cm (de large) + 1 Fils
VRE	Volee roulant électrique
☒	Colchon démontable
FAF	Fenêtre allège vitree fixe
GDC	Garde-corps
☒	Bâche serviette
☒	Soffite et feu plafond
☒	Gaine technique
☒	Callibois

Notes:  
 Note 1 : Le plan est une représentation schématisée de l'état des lieux au moment de la vente. Il ne constitue pas un contrat. Les dimensions indiquées sont des dimensions moyennes et peuvent varier.  
 Note 2 : Les surfaces indiquées sont des surfaces moyennes et peuvent varier.  
 Note 3 : Les surfaces indiquées sont des surfaces moyennes et peuvent varier.  
 Note 4 : Les surfaces indiquées sont des surfaces moyennes et peuvent varier.  
 Note 5 : Les surfaces indiquées sont des surfaces moyennes et peuvent varier.  
 Note 6 : Les surfaces indiquées sont des surfaces moyennes et peuvent varier.

Date de mise à jour : 28.07.2023