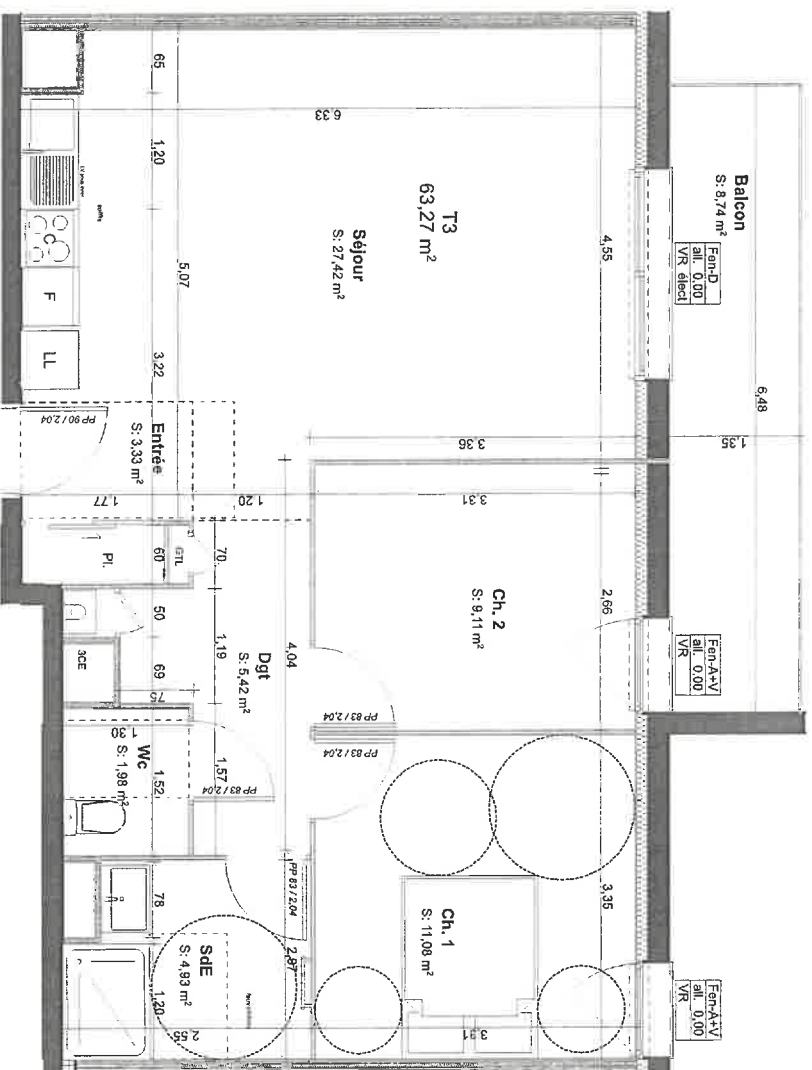




Résidence Impulsion
65, 67, 69 Rue de la Bourie Rouge
45000 ORLÉANS

PLAN DE REPÉRAGE



LÉGENDE TECHNIQUE

- PP: Porte pleine
- Fen: Fenêtre
- All: Allège pleine
- AV: Allège vitrée
- VR: Volet roulant
- VR élec: Volet roulant électrique
- Pl: Placard
- C: Cuisson
- F: Réfrigérateur
- LL: Lave linge
- LV: Lave vaisselle
- GTL: Gaine technique de logement
- DGT: Dégagement

Niveau	Type	LotN°
R+2	T3	205

Surfaces habitables

Entrée	3,33 m ²
Séjour	27,42 m ²
Chambre 1	11,08 m ²
Chambre 2	9,11 m ²
SdB	4,93 m ²
WC	1,98 m ²
Dégagement	5,42 m ²

Surfaces annexes	
Balcon	8,74 m ²

1



NOTA : Sous réserve des passages de poutres, coffrages, gaines, rebombes de plafond et de toute adaptation mihueures qui pourraient être rendues nécessaires lors de la mise au point technique du projet. Les côtés d'allège (ex ALL 90) correspondent à la hauteur d'appuis maçonné par rapport au sol fini intérieur. Elle peut recevoir de légères variations lors de la mise au point technique du projet. Surface à 5% près.

24/06/2022

NOTA : Les surfaces de placards sont incluses dans la surface de la pièce attenante