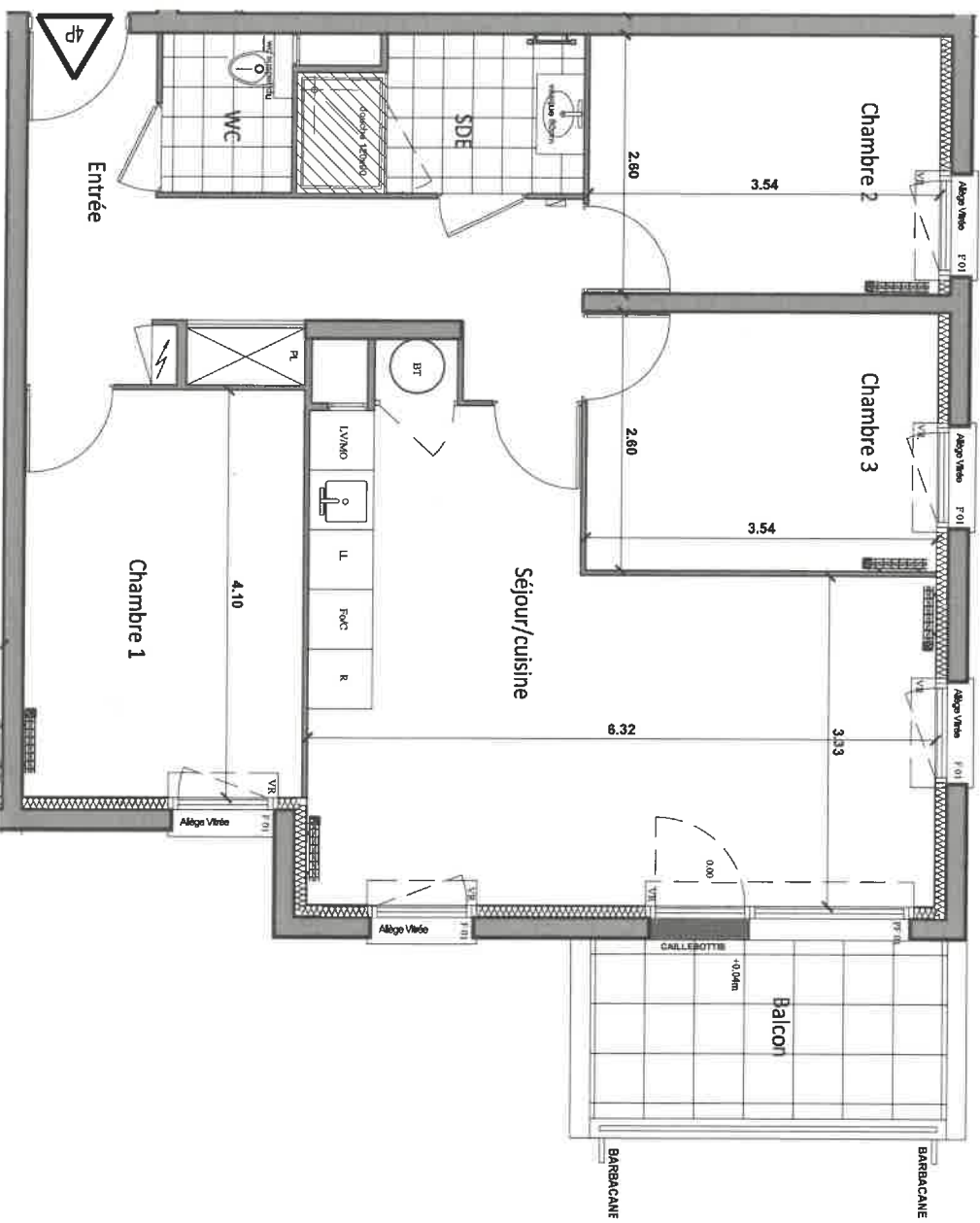


- LEGENDE**
- VR : Volet roulant
  - F : Fenêtre
  - PF : Porte-fenêtre
  - BT : Ballon Thermodynamique
  - PL : Placard
  - R : Réfrigérateur
  - C : Plaque de Cuisson/Four
  - LV : Lave Linge
  - MO : Lave Vaisselle
  - Micro onde prise à 1.80m
  - Tableau électrique
  - Soffite et faux-plafond

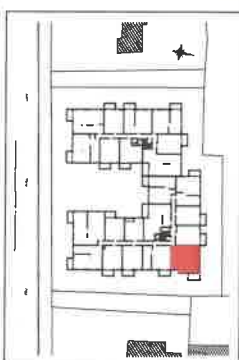


ECHELLE : 1/50ème

**NOTA:**  
 Le présent document exprime la figure et les dispositions générales de l'appartement. Des variations peuvent intervenir en fonction des nécessités techniques et des tolérances d'exécution, tant en ce qui concerne les dimensions libres que les équipements.  
 Les canalizations, bancsacane, descentes EP, trappo de visite sur gaine technique, convecteurs et vitela roulants ne sont pas systématiquement figurés. Les équipements ménagers indiquent la position de passage des tudes mais ne sont pas tourde. Les soffites, faux-plafonds ne sont pas nécessairement figurés.  
 Les surfaces de placard sont incluses dans les pièces adjacentes. Le mobilier n'est pas fourni.



91, Avenue Charles Peguy  
 45800 Saint-Jean de Braye



**LOGEMENT 4 PIECES**

|          |       |             |
|----------|-------|-------------|
| BATIMENT | ETAGE | APPARTEMENT |
| B        | 1ER   | B - 106     |

**TABEAU DES SURFACES HABITABLES**

|                |                 |
|----------------|-----------------|
| ENTREE         | 11.54 m²        |
| SEJOUR/CUISINE | 25.90 m²        |
| CHAMBRE 1      | 11.52 m²        |
| CHAMBRE 2      | 9.10 m²         |
| CHAMBRE 3      | 9.10 m²         |
| SDE            | 4.25 m²         |
| WC             | 2.09 m²         |
| <b>TOTAL</b>   | <b>73.50 m²</b> |

|        |         |
|--------|---------|
| BALCON | 6.30 m² |
|--------|---------|

14.11.2022

INDICE : C