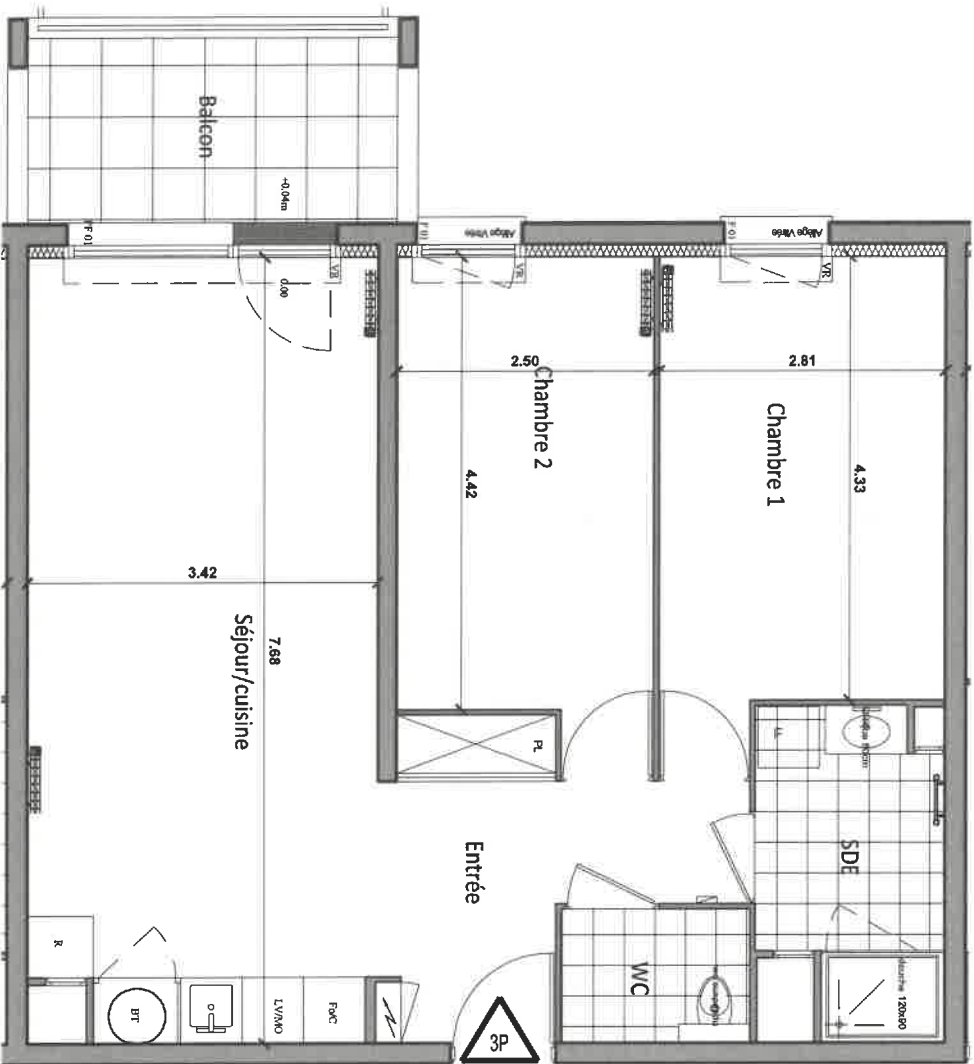


LEGENDE

- VR : Volet roulant
- F : Fenêtre
- PF : Porte-fenêtre
- BT : Ballon Thermodynamique
- PL : Placard
- R : Réfrigérateur
- C : Plaque de Cuisson/Four
- LL : Lave Linge
- LV : Lave Vaisselle
- MO : Micro onde prise à 1.80m
- ⚡ : Tableau électrique
- ▨ : Sofrite et faux-plafond

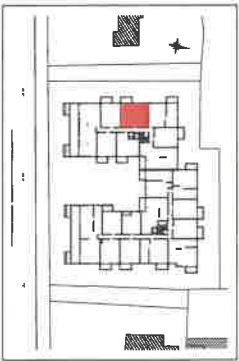


ECHELLE : 1/50ème

NOTA:
 Le présent document expose la figure et les dispositions générales de l'appartement. Des vérifications peuvent intervenir en fonction des nécessités techniques et des tolérances d'exécution, tant en ce qui concerne les dimensions brutes que les équipements.
 Les caractéristiques, particularités, désignées EP, d'appos de visite sur génie technique, conducteurs et volets roulants ne sont pas systématiquement figurés. Les équipements ménagers indiquent la position de passage des fluides mais ne sont pas fournis. Les soffites, faux-plafonds ne sont pas nécessairement figurés.
 Les surfaces de placard sont indiquées dans les pièces attenantes. Le mobilier n'est pas fourni.

LES TERRASSES
de prestige

91, Avenue Charles Peguy
 45800 Saint-Jean de Braye



LOGEMENT 3 PIECES

BATIMENT	ETAGE	APPARTEMENT
A	2EME	A - 205

TABLEAU DES SURFACES HABITABLES	
ENTREE	7.70 m ²
SEJOUR/CUISINE	26.00 m ²
CHAMBRE 1	12.75 m ²
CHAMBRE 2	11.55 m ²
SDE	5.40 m ²
WC	2.40 m ²
TOTAL	65.80 m²

BALCON	6.30 m ²
--------	---------------------