

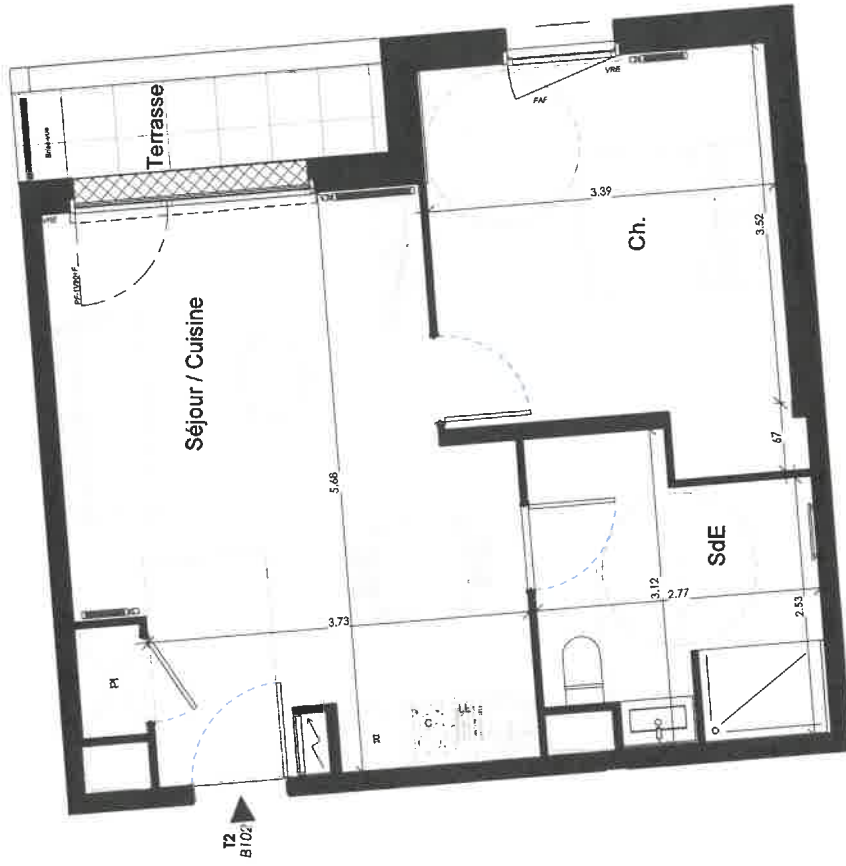
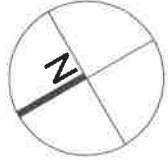
PLAN DE VENTE



29 rue de la Gare
45204 Saint-Jean-de-Braye

| Niveau | Logement | Type |
|--------|----------|------|
| R+1 | B102 | T2 |

| Nom | Surface |
|------------------|----------------------------|
| Séjour / Cuisine | 22.57 m ² |
| Ch. | 12.78 m ² |
| SdE | 7.39 m ² |
| TOTAL | 42.74 m² |
| Terrasse | 3.02 m ² |



Localisation



Légende

- Entrée principale de l'opérament
- Tableau électrique
- Placard
- Emplacement lave-linge
- Emplacement lave-vaisselle
- Emplacement réfrigérateur
- C Emplacement cuisson
- F Fenêtre
- PF Porte Fenêtre
- PF 1V1V10-F 1 Ventil 90cm (de large) + 1 File
- VRE Voir roulant électrique
- Cloison démontable
- FAF Fenêtre allège filtrée fixe
- GDC Grand-corps
- Sèche serviette
- Scfite et faux plafond
- Gaine technique
- Caillebotis

Nota 1 : Les plans de vente sont établis sur la base du plan de permis de construire et peuvent être soumis à des adaptations, dimensions et/ou surfaces et/ou orientations plus détaillées, sont comprises dans le cadre des plans de permis de construire.
 Nota 2 : Les parties peintes, griffées, marquées ou non sont indiquées sur les plans de vente. Les surfaces sont indiquées en mètres carrés.
 Nota 3 : Les parties peintes, griffées, marquées ou non sont indiquées sur les plans de vente. Les surfaces sont indiquées en mètres carrés.
 Nota 4 : Les parties peintes, griffées, marquées ou non sont indiquées sur les plans de vente. Les surfaces sont indiquées en mètres carrés.
 Nota 5 : Les parties peintes, griffées, marquées ou non sont indiquées sur les plans de vente. Les surfaces sont indiquées en mètres carrés.
 Nota 6 : Les parties peintes, griffées, marquées ou non sont indiquées sur les plans de vente. Les surfaces sont indiquées en mètres carrés.

Date de mise à jour : 28.07.2023