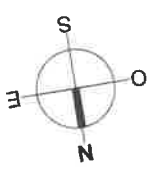
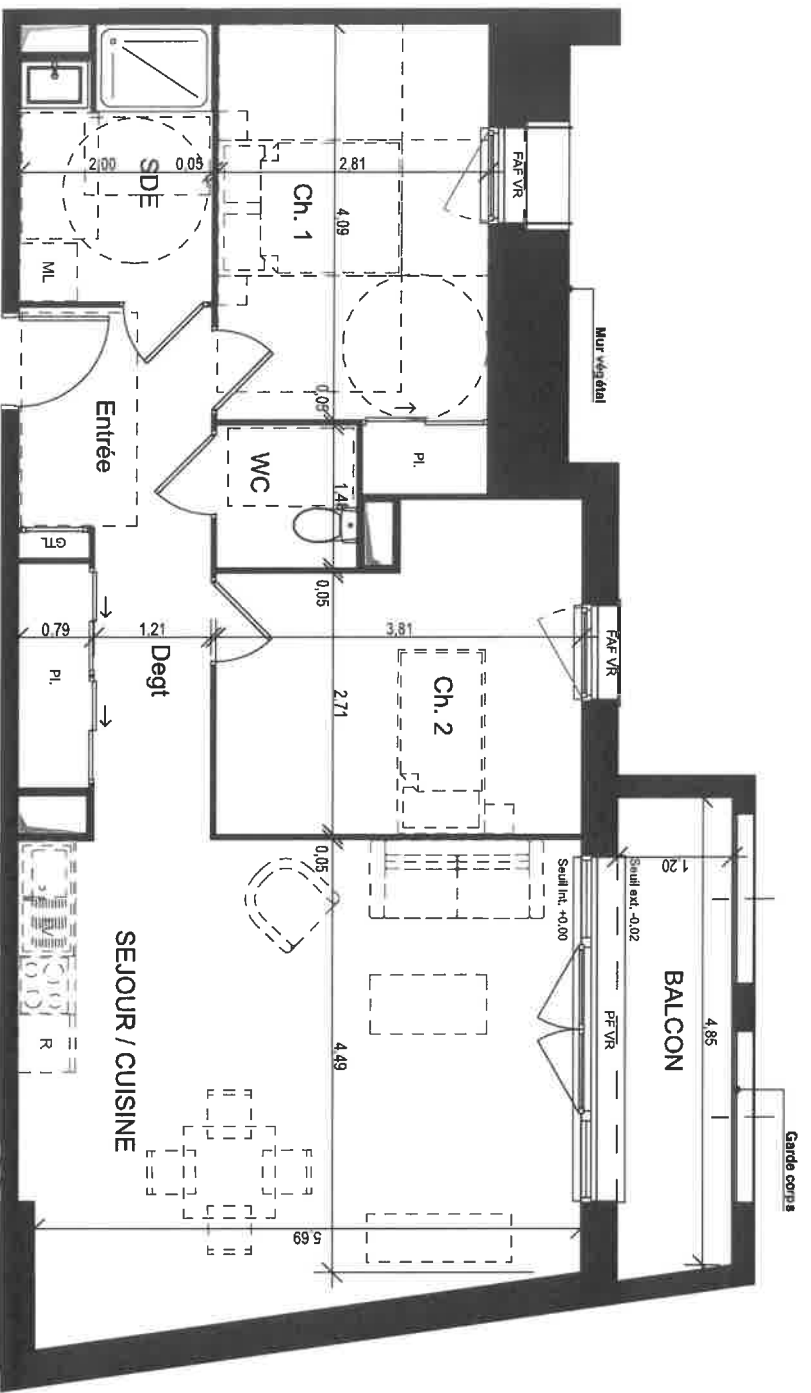


**Résidence OREALYS - Bâtiment B**

Niveau	Logement	Type
R+1	B1.02	T3

PIECES	SURFACES
Entrée	4,56
Dégt.	5,76
Séjour/Cuisine	28,51
Chambre 01	12,51
Chambre 02	11,78
SDE	5,42
WC.	2,17
	<b>70,71 m²</b>
Balcon	5,91
	<b>5,91 m²</b>

Date : 23/04/2024



- PF : porte-fenêtre
- F : fenêtre
- F OB : fenêtre oscillo battante
- FAF : fenêtre sur allège fixe
- FAF OB : fenêtre sur allège fixe oscillo battante
- VR : volet roulant

Nota 1 : Le présent plan est établi sur la base du dossier de permis de construire et pourra subir des adaptations, modifications, techniques et d'organisation afin de répondre aux contraintes imposées par les règles d'habitat d'exécution.  
 Nota 2 : Les surfaces des pièces sont comprises dans la surface des pièces ou les situées.  
 Les portes, portes-salies, coulissantes et tous placards n'apparaissent pas systématiquement sur le présent plan. Les surfaces réelles que l'emplacement des équipements et le mobilier sont mentionnés à titre indicatif. Les plantations éventuelles ne sont pas contractuelles.