



Résidence Impulsion
65, 67, 69 Rue de la Bourie Rouge
45000 ORLEANS

PLAN DE REPERAGE



LÉGENDE TECHNIQUE

- PP: Porte pleine
- Fen: Fenêtre
- All: Allège pleine
- AV: Allège vitrée
- VR: Volet roulant électrique
- VR élec: Volet roulant électrique
- Pl: Placard
- C: Cuisson
- F: Réfrigérateur
- LL: Lave linge
- LV: Lave vaisselle
- GTL: Gaine technique de logement
- DGT: Dégageant

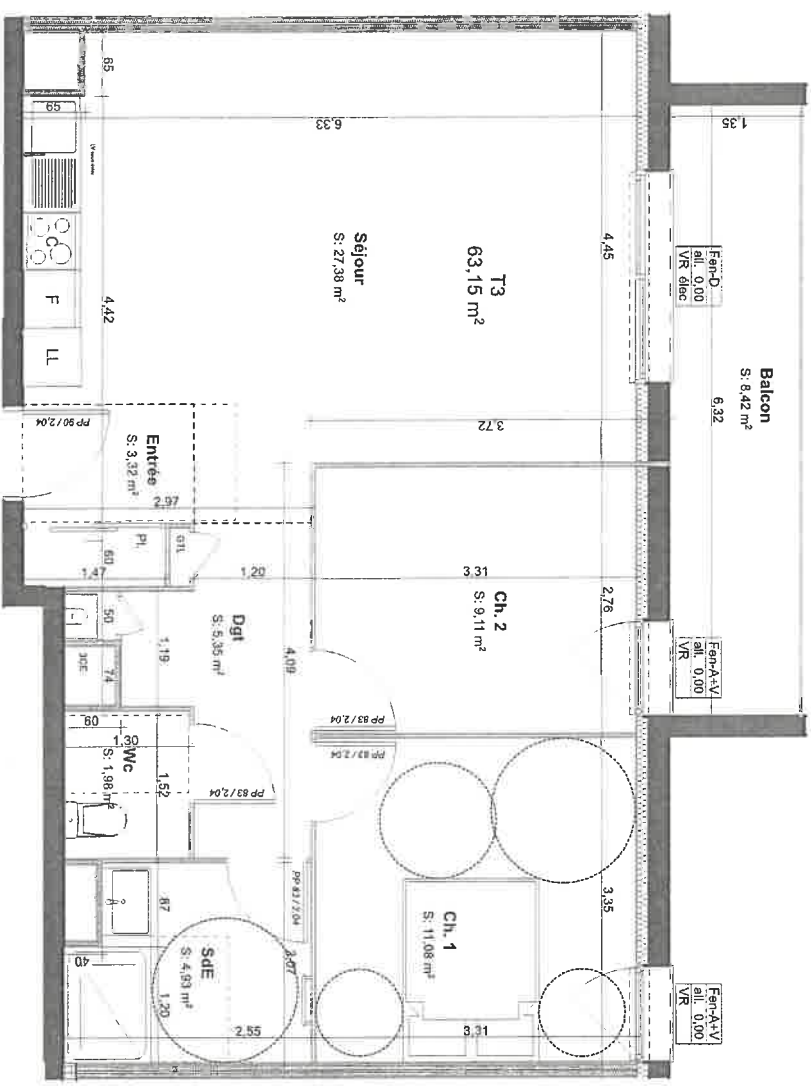
Niveau	Type	LotN°
R+1	T3	105

Surfaces habitables

Entrée	3,32 m ²
Séjour	27,38 m ²
Chambre 1	11,08 m ²
Chambre 2	9,11 m ²
SdE	4,93 m ²
WC	1,98 m ²
Dégageant	5,35 m ²

Surfaces annexes

Balcon	8,42 m ²
--------	---------------------



NOTA : Sous réserve des passages de portes, coffrages, gaines, rebords de plafond et de toute adaptation mineures qui pourraient être rendus nécessaires lors de la mise au point technique du projet. Les côtes d'allège (ex ALL 90) correspondent à la hauteur d'appuis marquée par rapport au sol fini intérieur. Elle peut recevoir de légères variations lors de la mise au point technique du projet. Surfaces à 5% près.

24/06/2022

NOTA : Les surfaces de placards sont incluses dans la surface de la pièce attenante