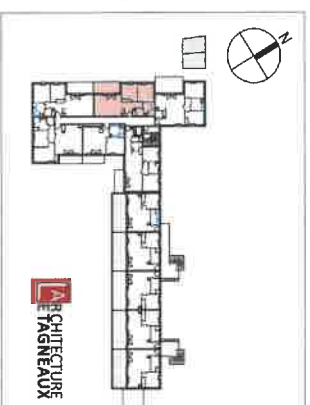




Résidence
Villa Saint-Jean

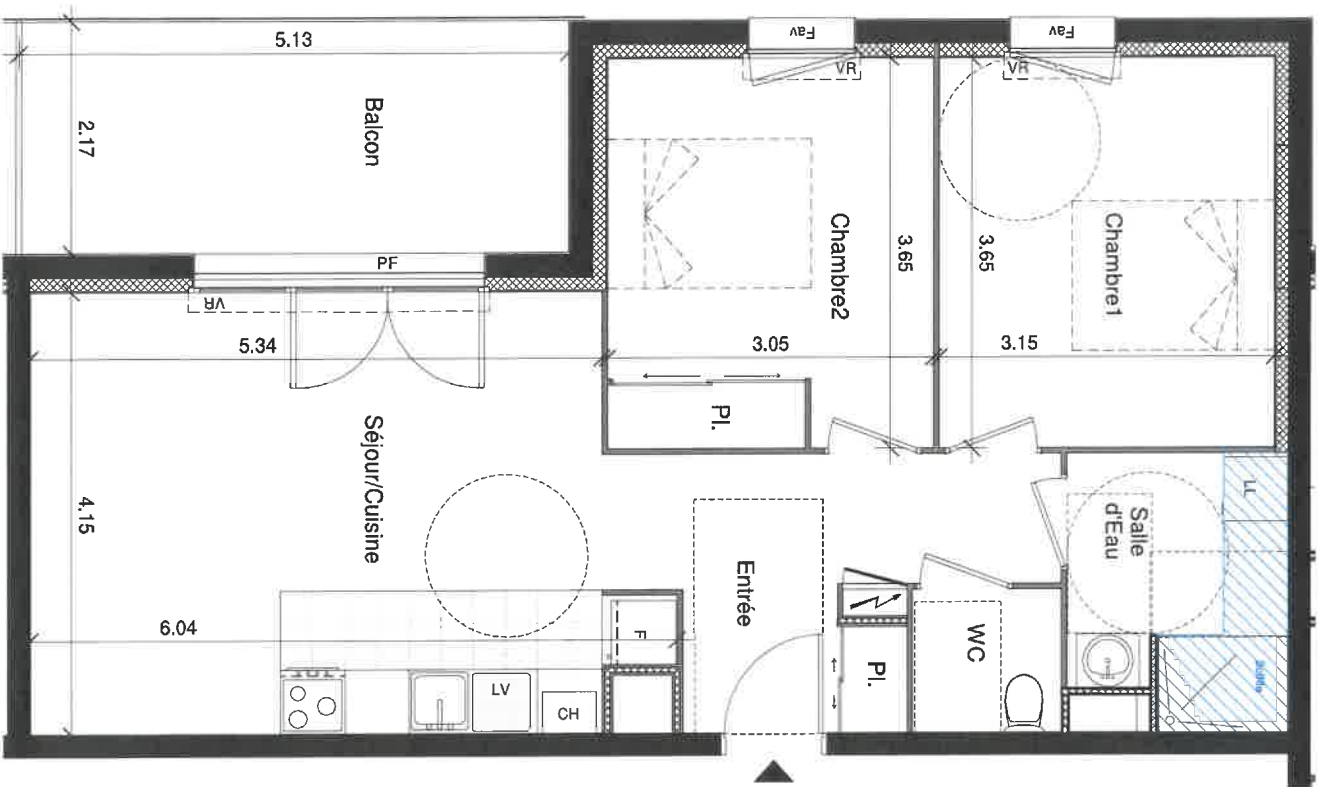


ARCHITECTURE
FRANÇOIS
RABENAUD

| NIVEAU | TYPE | LOT N° |
|--------|----------|--------|
| R+1 | 3 Pièces | A 105 |

| TABLEAU DES SURFACES HABITABLES - A105 | |
|--|----------------------------|
| Nom | Surface |
| Entrée | 7.01 m ² |
| Séjour/Cuisine | 23.00 m ² |
| Chambre1 | 11.50 m ² |
| Chambre2 | 11.09 m ² |
| Salle d'Eau | 5.08 m ² |
| WC | 1.89 m ² |
| SURFACE HABITABLE | 59.57 m² |
| Balcon | 11.08 m ² |

| LEGENDE | |
|------------|--|
| | Aire de manoeuvre pour personne à mobilité réduite |
| | Placard |
| | Tableau Electriq. |
| | Chaudiere |
| CH | Chaudiere |
| LL | Lave Linge |
| LV | Lave Vaisselle |
| F | Réfrigérateur |
| VR | Volet Roulant |
| PF | Porte Fenêtre |
| Fav | Fen. Allège vitrée |
| Fen | Fenêtre |



T3-A105



NOTA : Le présent plan est établi sur la base du dossier de permis de construire et pourra subir des adaptations dimensionnelles techniques ou d'organisation, afin de répondre aux contraintes induites par les études détaillées d'exécution. Les poutres, poteaux, soffites et faux plafonds n'apparaissent pas systématiquement sur les plans. Les éléments de mobiliers, meubles et plans de travail ... etc, non contractuels, ne figurent qu'à titre indicatif. Les surfaces indiquées sont approximatives. Seuls les plans déposés au rang des minutes du notaire font foi.

| | |
|---|------------------|
| NOTA : Les surfaces des placards sont incluses dans la surface de la pièce attenante. | |
| N° A 105 | |
| R+1 _ Plan de Vente | |
| 23/09/2020 | INDICE: C |