

PLAN DE VENTE



107 rue du Bourg 48770 SARBAN

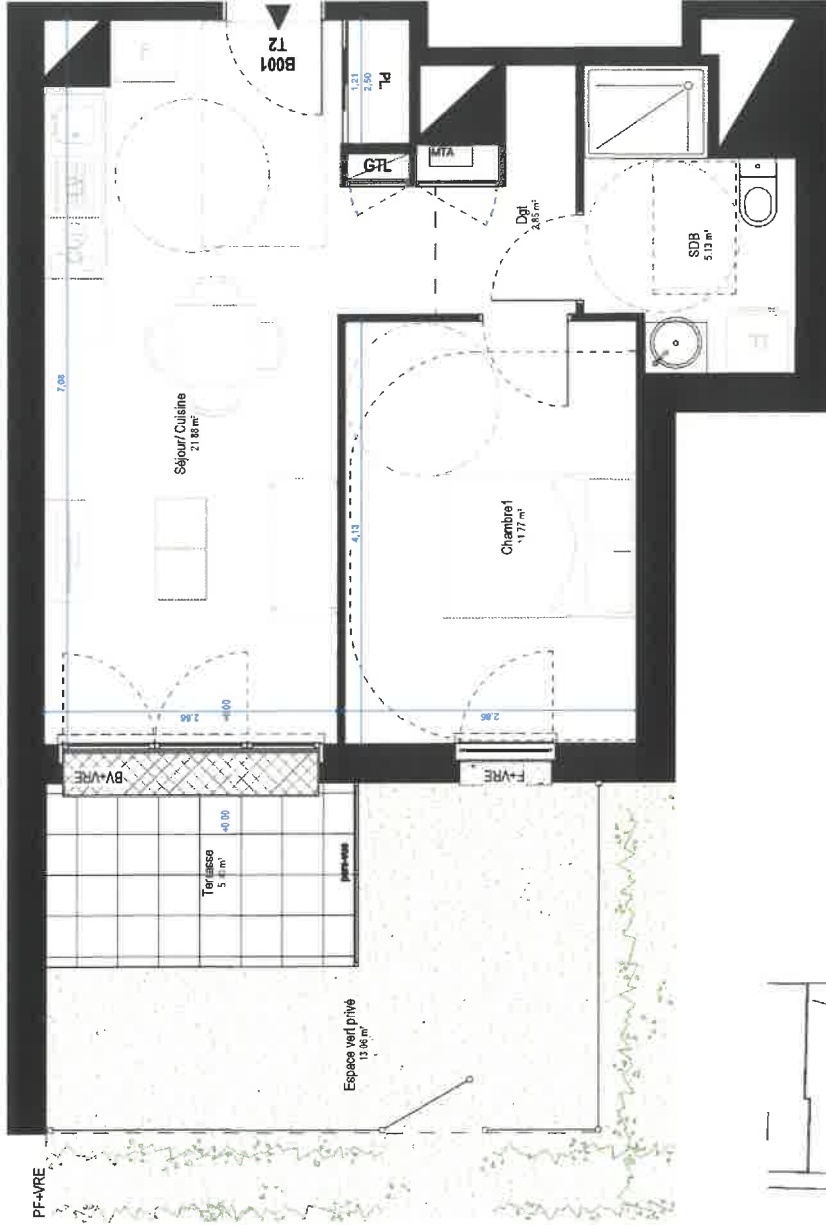
Niveau	Logement	Type
N00	B001	T2

Pièces	Surfaces
Séjour/ Cuisine	21,88 m ²
Chambre 1	11,77 m ²
SDB	5,13 m ²
Dgt	2,85 m ²
Surface Habitable	41,62 m ²

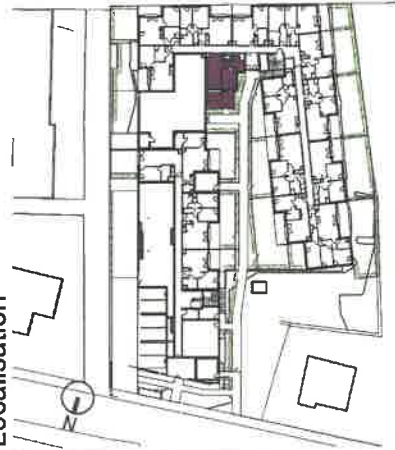
Espace vert privé	13,06 m ²
Terrasse	5,40 m ²
Surface Extérieure	18,46 m ²

Légende

- Entree principale du logement
 Tableau électrique
 Module thermique logement
 Emplacement lave-vaisselle
 Emplacement lave-linge
 Emplacement réfrigérateur
 Emplacement cuisson
 Placard
 Fœdère
 Porte fenêtre
 Océlio-battant
 Votat roulant
 Votat électrique
 Fenêtre à allège vitrée fixe
 Garder-croqs
 Sèche serviette
 Soffite et faux plafond
 Céline technique



Localisation



Date de Mise à jour : 06/01/2023

Noté : Le plan de vente est établi en base de données de l'Agence de l'Immobilier de France (AIF) et peut être sujet à des modifications. Les surfaces et les volumes indiqués sont des estimations et ne constituent pas une garantie. Les surfaces et volumes indiqués sont des estimations et ne constituent pas une garantie. Les surfaces et volumes indiqués sont des estimations et ne constituent pas une garantie. Les surfaces et volumes indiqués sont des estimations et ne constituent pas une garantie.