



PLAN DE VENTE



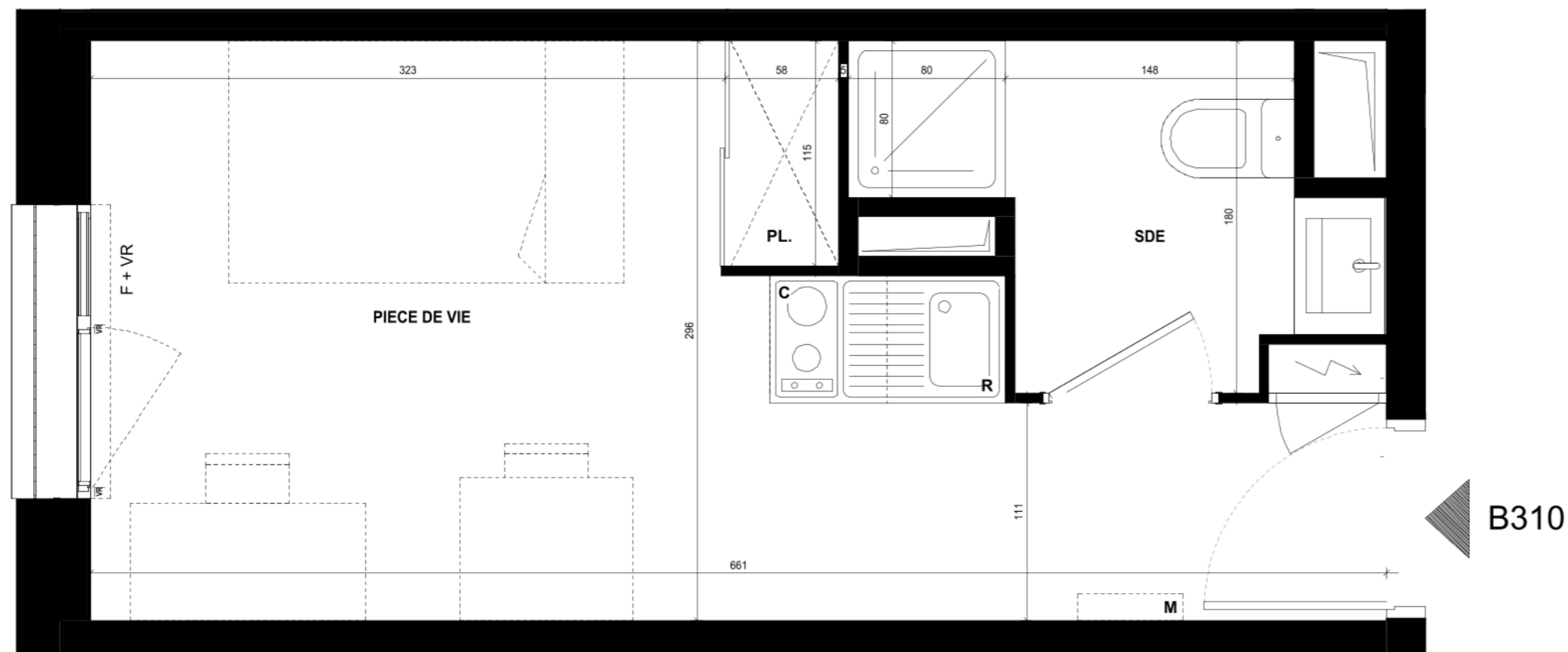
**CAMPUS MARGAUX
45000 Orléans**

| Niveau | Logement | Type |
|--------|-------------|------|
| RDC | B310 | STD. |

| Pièce | Surface |
|--------------|----------------------------|
| PIECE DE VIE | 14.93 m ² |
| SDE | 3.52 m ² |
| TOTAL | 18.45 m² |

Hauteur sous plafond spécifique dans la Salle d'Eau : 2.25 m
 FAF : Fenêtre avec Allège vitrée Fixe
 PF : Porte-fenêtre
 VR : Volet roulant
 PL : Placard
 R : Réfrigérateur
 C : Cuisson
 M : Panneau miroir entrée

Date : AVRIL 2025



Nota 1 : Le présent plan est établi sur la base du dossier de permis de construire et pourra subir des adaptations dimensionnelles, techniques et d'organisation afin de répondre aux contraintes induites par les études détaillées d'exécution.
 Nota 2 : Les surfaces des placards sont comprises dans la surface des pièces où ils se situent.
 Nota 3 : Les poutres, poteaux, soffites, canalisations et faux plafonds n'apparaissent pas systématiquement sur le présent plan. Les surfaces ainsi que l'emplacement des équipements et le mobilier sont mentionnés à titre indicatif.