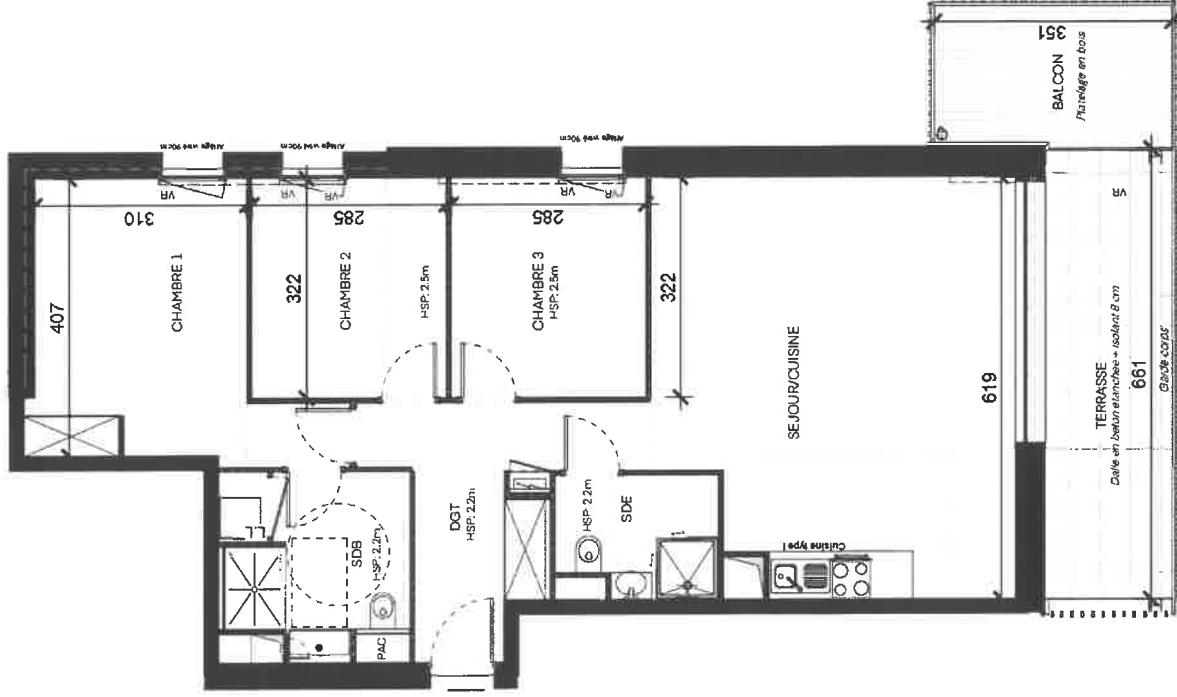


# VERSION PROVISOIRE



Logement modulaire

## Avant-Garde

219 Rue Jean Zay  
Saint Jean de Braye

### PLAN DE REPERAGE SUR SITE



### N° LOGEMENT

403 - T4 - Base

### Etage

Quatrième étage

Pièces	Surfaces
SEJOUR/CUISINE	30,68 m <sup>2</sup>
CHAMBRE 1	14,24 m <sup>2</sup>
CHAMBRE 2	9,17 m <sup>2</sup>
CHAMBRE 3	9,17 m <sup>2</sup>
DGT	7,95 m <sup>2</sup>
SDB	7,13 m <sup>2</sup>
SDE	4,05 m <sup>2</sup>
SURFACE HABITABLE	82,39 m <sup>2</sup>

TERRASSE	12,57 m <sup>2</sup>
BALCON	7,27 m <sup>2</sup>
	19,84 m <sup>2</sup>



johanne J  
ARCHITECTES  
& URBANISTES

13/06/2023

NOTA: Le présent plan est établi sur la base du dossier de permis de construire et pour a subi des adaptations dimensionnelles, techniques et d'orientation afin de répondre aux contraintes induites par les études d'ouvrages d'exécution. Les portes, poignées, serrures, ventilateurs et autres éléments ne sont pas représentés sur le présent plan. Les éléments de mobilier (meubles, appareils ménagers) et plans de travail ne sont placés qu'à titre indicatif.