

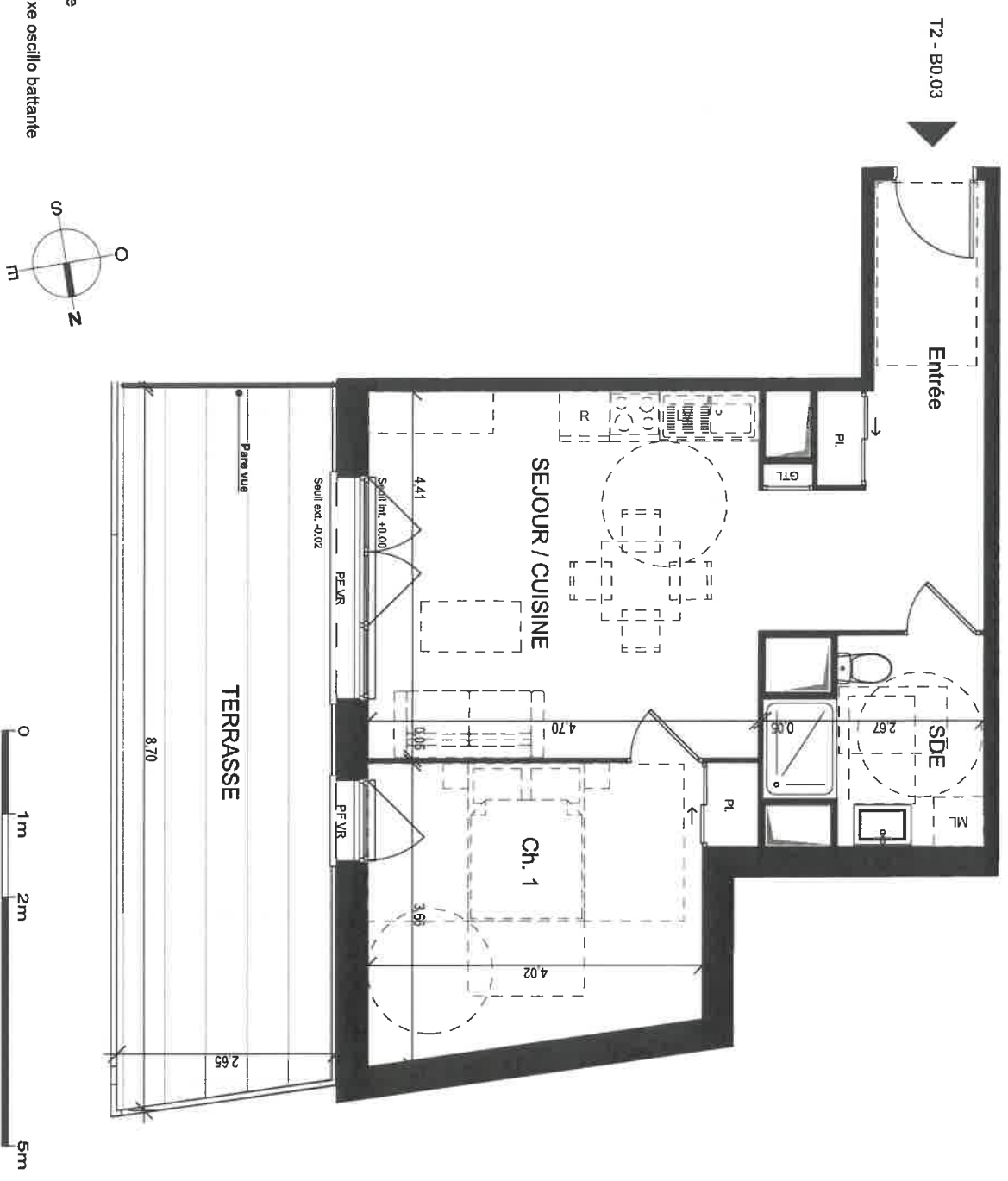
Résidence OREALYS - Bâtiment B

| Niveau | Logement | Type |
|--------|----------|------|
| RDC | B0.03 | T2 |

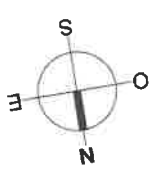
| PIECES | SURFACES |
|----------------|-----------------|
| Entrée | 8,15 |
| Séjour/Cuisine | 22,90 |
| Chambre 01 | 14,27 |
| SDE | 5,56 |
| | 50,88 m² |

| | |
|----------|-----------------|
| Terrasse | 21,90 |
| | 21,90 m² |

Date : 23/04/2024



- PF : porte-fenêtre
- F : fenêtre
- F OB : fenêtre oscillo battante
- FAF : fenêtre sur allège fixe
- FAF OB : fenêtre sur allège fixe oscillo battante
- VR : volet roulant



Nota 1 : Le présent plan est établi sur la base du dossier de permis de construire et pourra subir des adaptations dimensionnelles, techniques et d'ornementation afin de répondre aux contraintes imposées par les études d'exécution.
Nota 2 : Les surfaces des placards sont comprises dans la surface des pièces ou ils se situent.
Nota 3 : Les portes, peintures, soifées, caractéristiques et leur placards n'apparaissent pas systématiquement sur le présent plan, les surfaces ainsi que l'équipement des équipements et le mobilier sont mentionnés à titre indicatif. Les plantations éventuelles ne sont pas contractuelles.